

Curso de capacitación del Sistema de Información Biótica© Versión 5.0





Objetivo general:

Al término del curso, el participante empleará cada uno de los módulos del sistema de información Biótica para el manejo de información de datos curatoriales, nomenclaturales, geográficos, bibliográficos, información de germoplasma vegetal y manejo de colecciones, de acuerdo con los lineamientos indicados durante el curso.



Objetivos específicos

El participante:

- Conocerá las capacidades del sistema.
- Identificará los módulos y herramientas que integran al sistema.
- Utilizará el sistema de manera eficiente.
- Conocerá el control de calidad que se aplica a los datos.



Dirigido a:

Personas que participan en proyectos apoyados por la CONABIO (responsables, colaboradores, capturistas) e interesados en utilizar Biótica.


Usuarios:

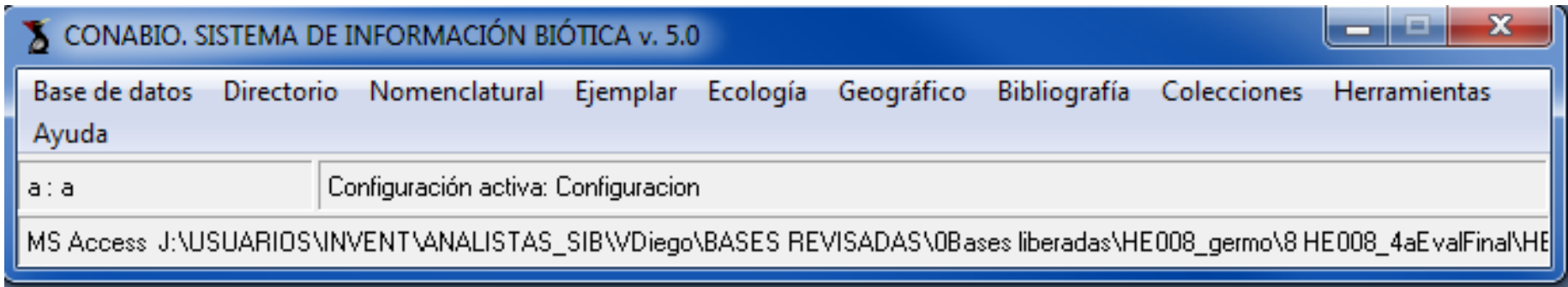
- Asistencia 100%
- Puntualidad
- Participación
- Evaluación formativa

Requerimientos:

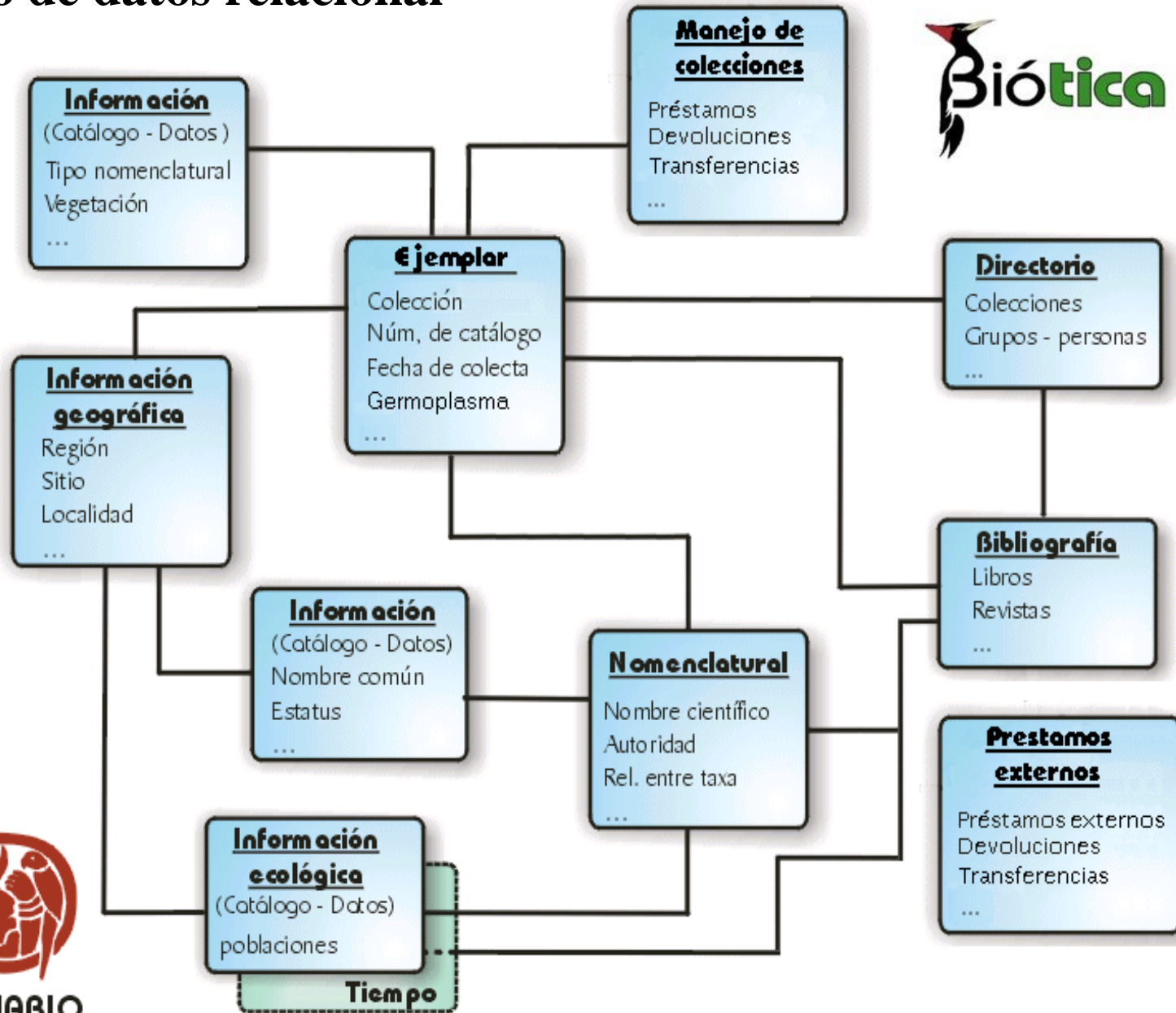
- Instructores y personal de apoyo (SIB, SI, SSIG, PR)
- Equipo de cómputo
- Cuaderno de ejercicios
- Datos del proyecto (sesión práctica)



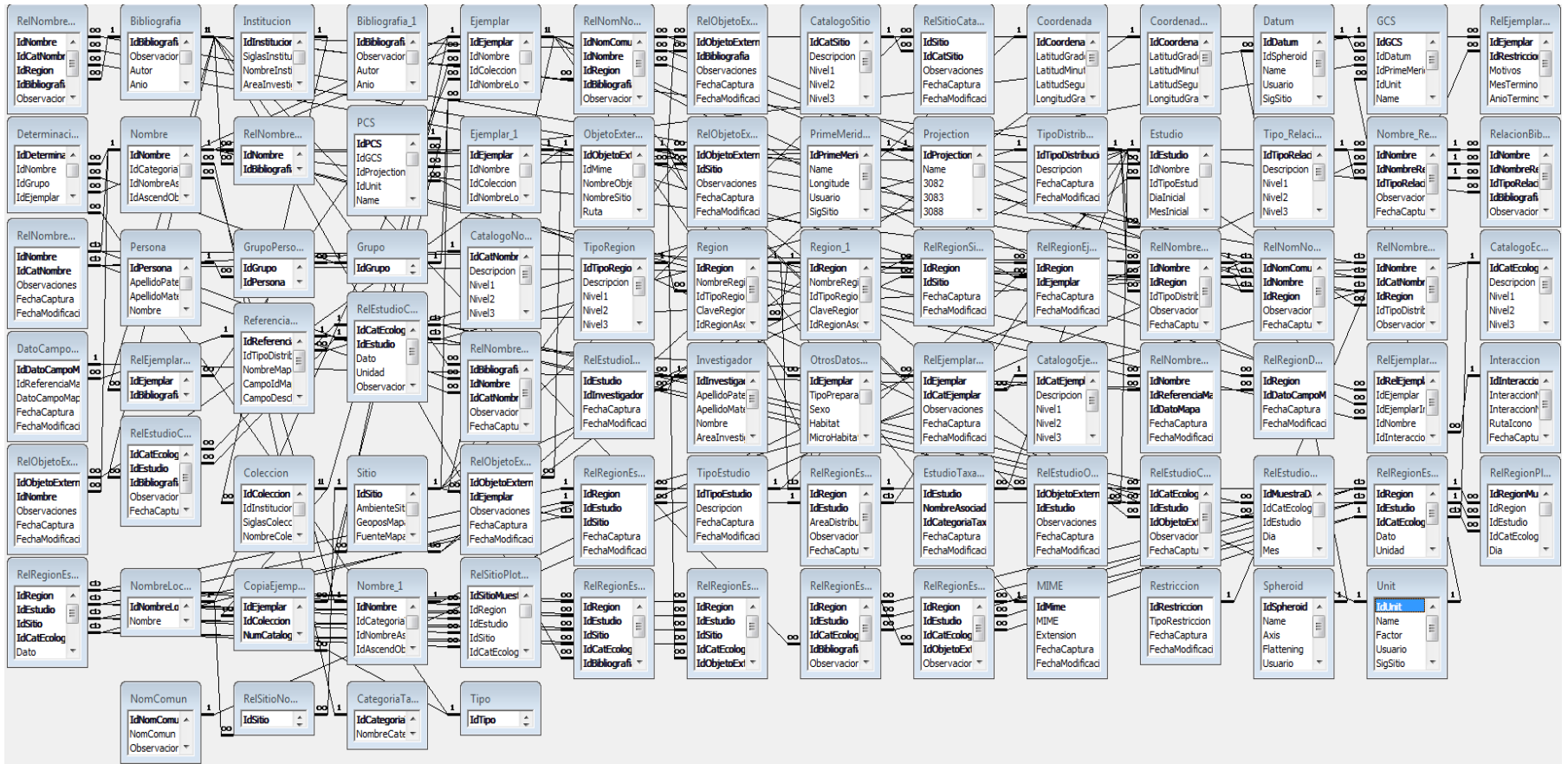
 **Biótica 5.0** es un sistema de información conceptuado para la **captura, integración, manejo, control, visualización, recuperación y actualización de datos** curatoriales, nomenclaturales, geográficos, bibliográficos y de parámetros ecológicos.



Modelo de datos relacional



Relaciones de la base de datos



Catálogos e información en el sistema:



Directorio

- Instituciones y colecciones

Geográfico

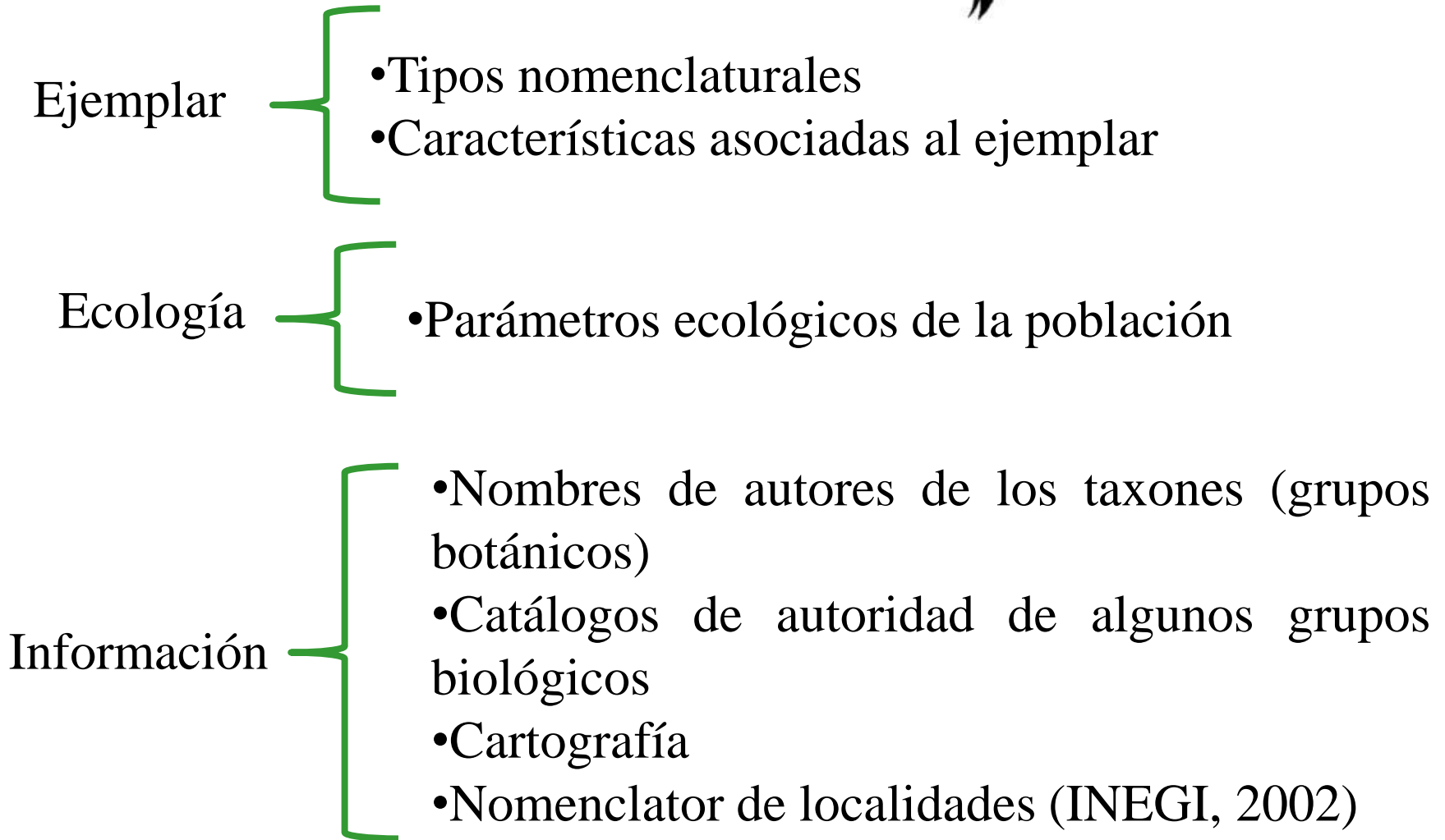
- Estados y municipios (INEGI, 2010)
- Regiones hidrológicas, marinas y terrestres prioritarias de México
- Ecorregiones marinas de América del Norte
- Características asociadas al sitio

Nomenclatural

- Relaciones entre taxones
- Categorías taxonómicas
- Características asociadas al taxón



Catálogos e información en el sistema:



Requisitos del sistema:

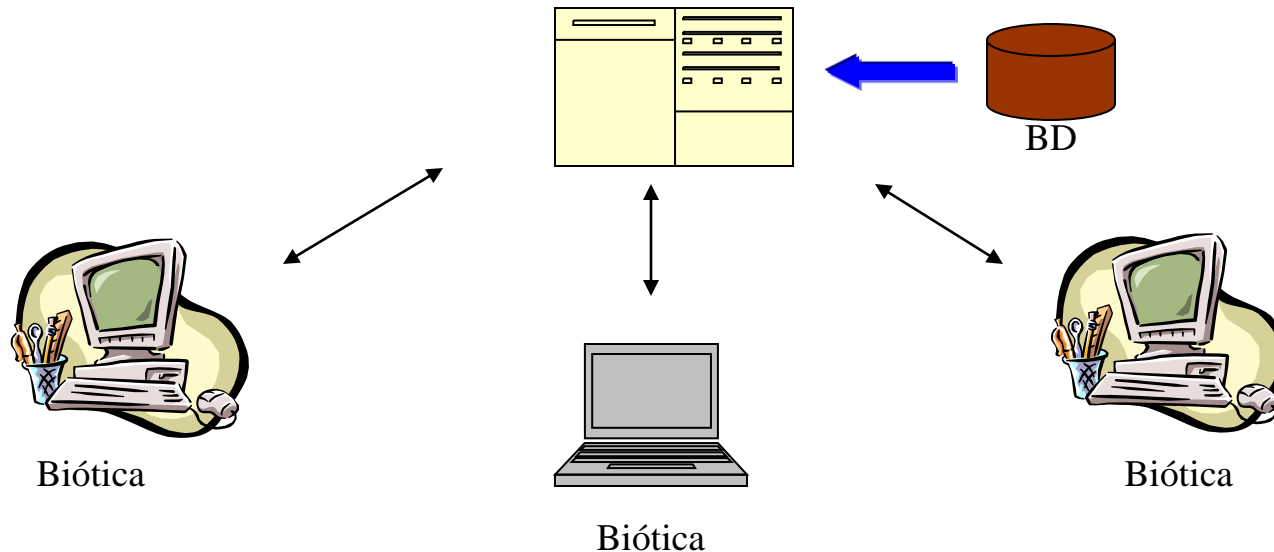
- Sistema operativo Windows 2000, Windows ME, Windows NT 4 Service Pack 5 o superior, Windows XP SP2, Windows Server 2003, Windows Vista y Windows 7.
- 150 MB de espacio disponible en disco para la instalación básica y un máximo de 750 MB (dependiendo de los componentes que se seleccionen durante el proceso de instalación).
- 256 MB de memoria RAM recomendado.
- Internet Explorer 5.5 o posterior
- Windows Installer Versión 2 o posterior.
- Sólo sistemas operativos Microsoft Windows.



Biótica 5.0

Puede conectarse a bases de datos de MS Access y MS SQL Server

Trabaja de manera mono o multiusuario





Bienvenidos

