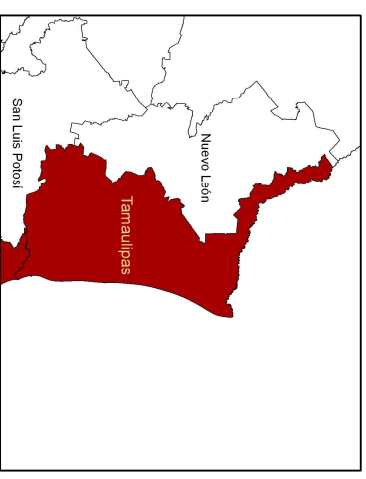
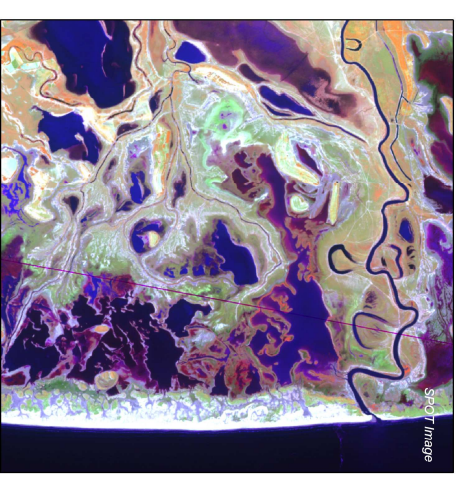
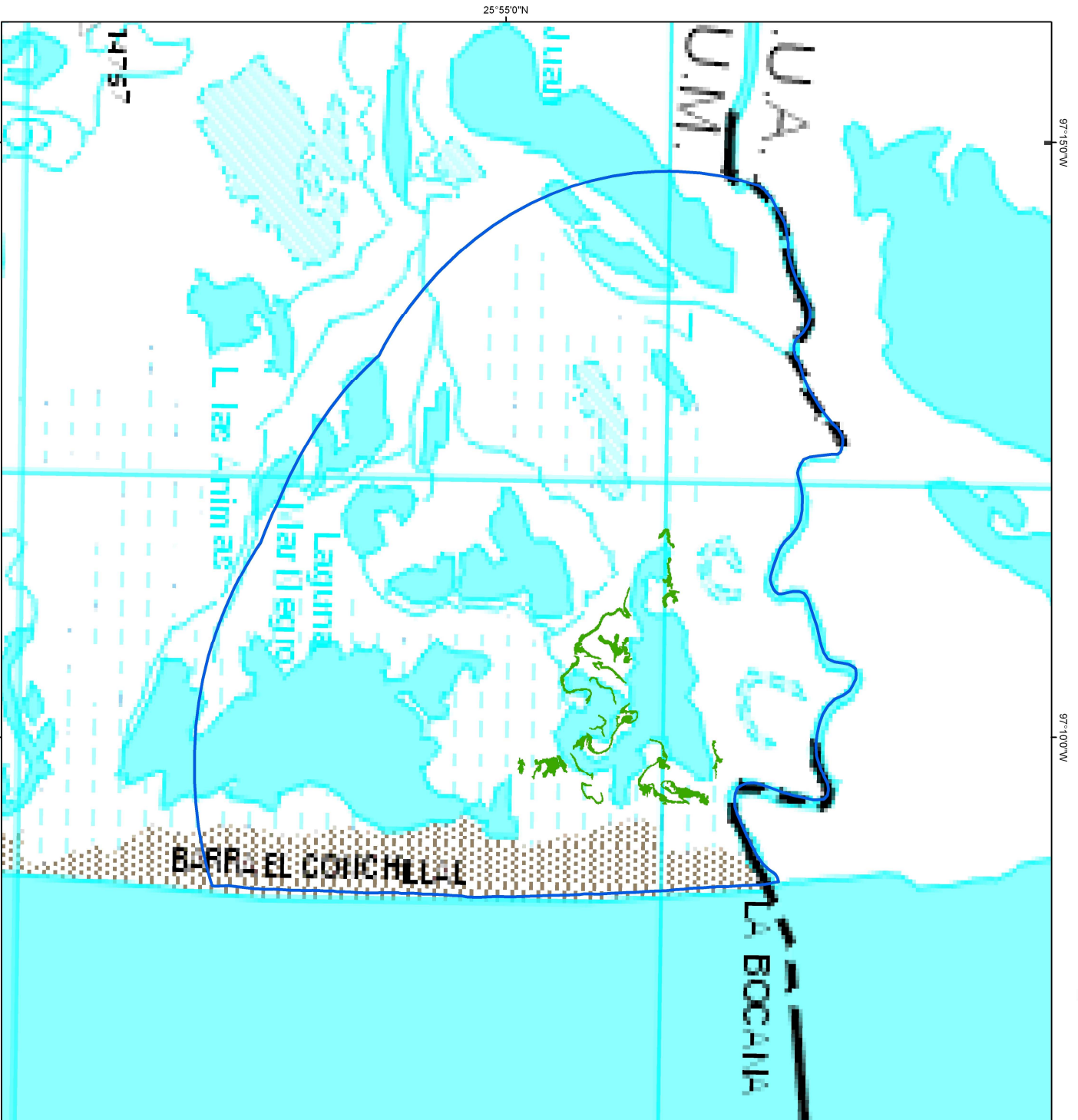
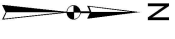


Sitios de manglar con relevancia biológica y con necesidades de rehabilitación ecológica Delta del Río Bravo, Tamaulipas.



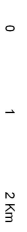
- Cobertura de manglar
- Sitio de manglar

Manglar: 67 ha
 % de manglar respecto al total estatal: 2.22
 % de manglar respecto al total regional: 0.08



Fuente:
 - INEGI, 1998. Carta topográfica digital F14-06. Escala 1:250,000
 - CNES, 2004. Imagen SPOT 589-298 producida por ASERCA-CONABIO bajo licencia de SPOT Image, S.A.
 - CONABIO 2007. Mapa de distribución de manglares de México. Escala 1:300,000.

Referencia:
 Resultado del Segundo taller de consulta para el programa de monitoreo de manglares de México.



- Proyección: Universal Transversa de Mercator.
 Zona 14, Datum: WGS84