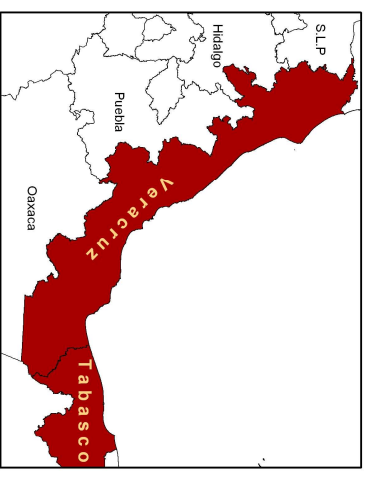
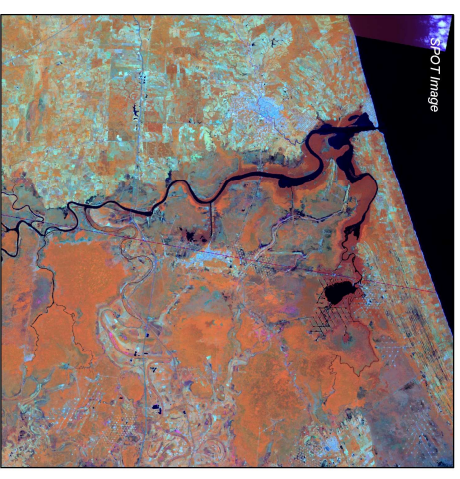
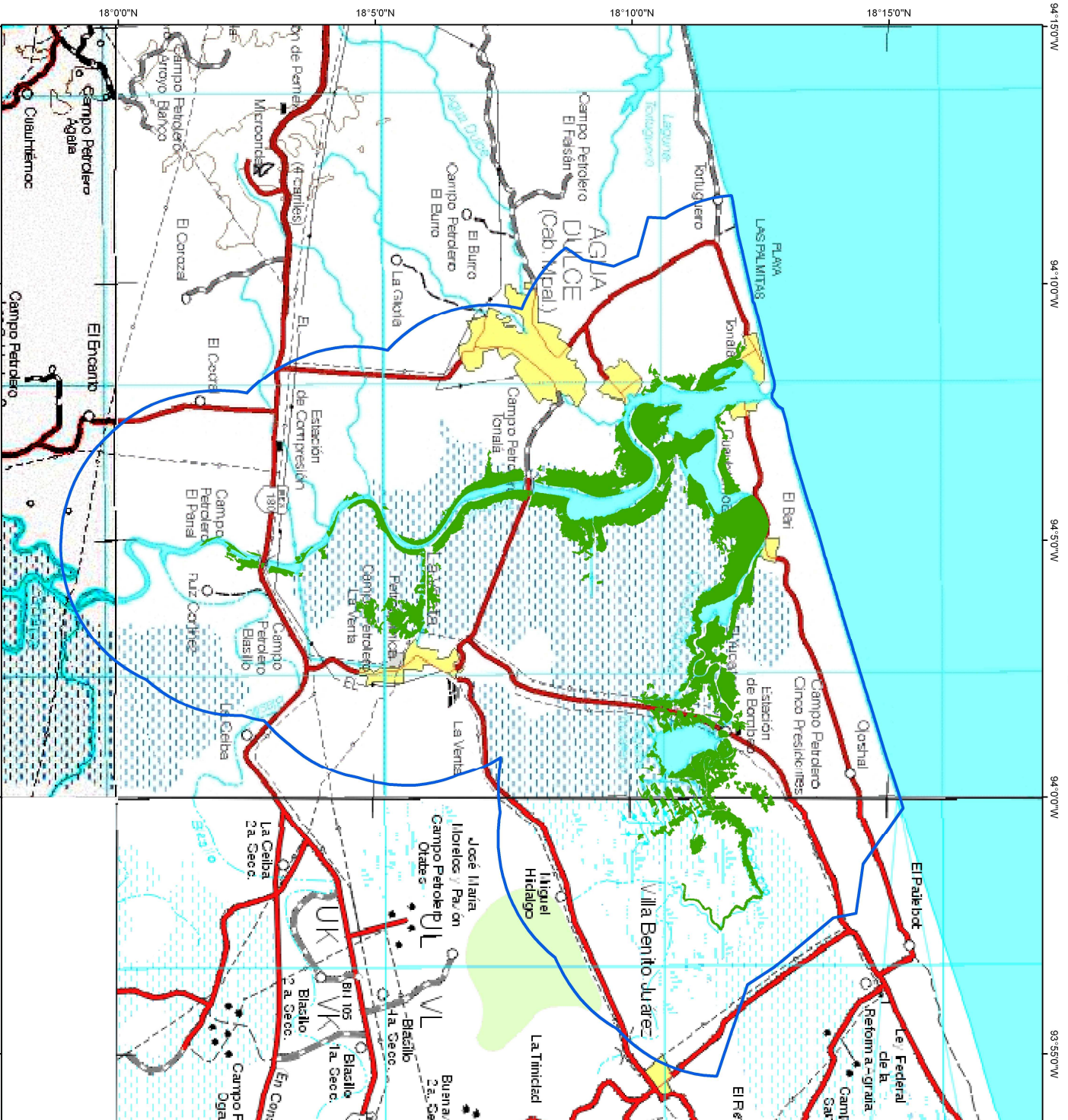


# Sitios de manglar con relevancia biológica y con necesidades de rehabilitación ecológica

## Estero del Río Tonalá - Laguna El Yucateco, Veracruz - Tabasco.



**Cobertura de manglar**

**Sitio de manglar**

**Manglar: 3,356 ha**  
**% de manglar respecto al total estatal:**  
**Veracruz: 1.78, Tabasco: 6**  
**% de manglar respecto al total regional: 3.97**

Fuente:  
 - INEGI, 1998. Cartas topográficas digitales E:15-01 y E:15-05. Escala 1:250,000.  
 - CONES, 2004. Imagen SPOT 600-314, producida por ASERCA-CONABIO bajo licencia de SPOT Image, S.A.  
 - CONABIO, 2007. Mapa de distribución de manglares de México. Escala 1:500,000

Referencia:  
 - Resultado del Segundo taller de consulta para el programa de monitoreo de manglares de México.

0 3 6 Km

Proyección: Universal Transversa de Mercator.  
 Zona 15, Datum WGS84