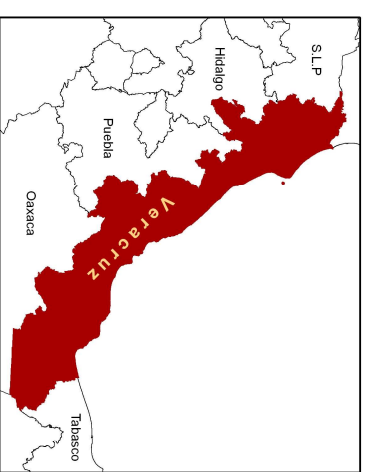
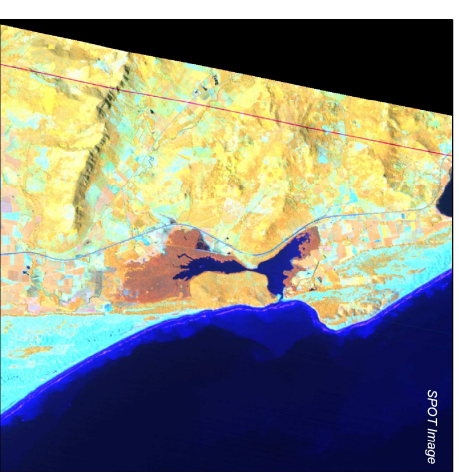
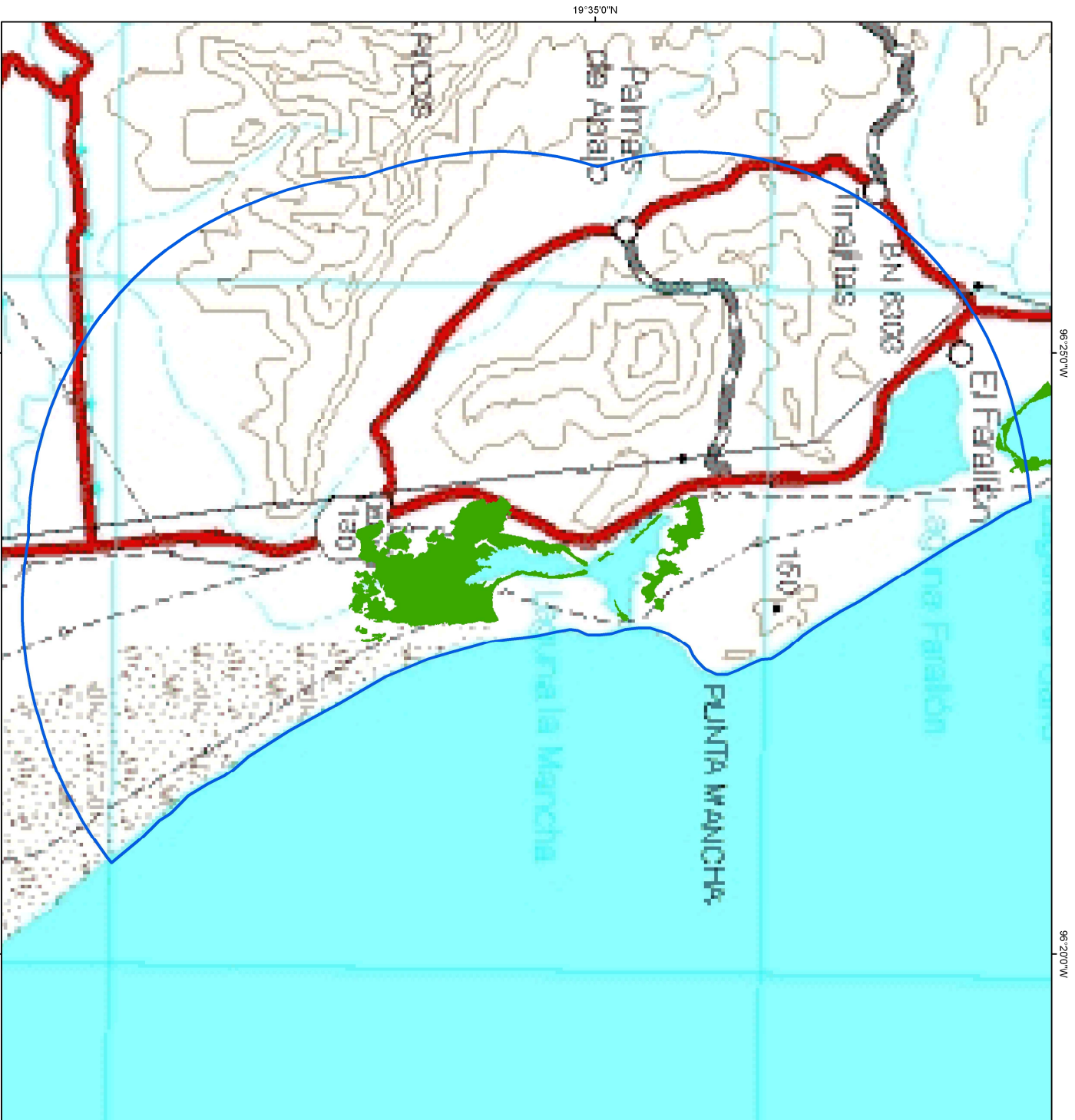
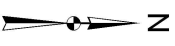


Sitios de manglar con relevancia biológica y con necesidades de rehabilitación ecológica La Mancha, Veracruz.



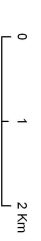
- Cobertura de manglar
- Sitio de manglar

Manglar: 341 ha
 % de manglar respecto al total estatal: 0.94
 % de manglar respecto al total regional: 0.40



Fuente:
 - INEGI, 1998. Carta topográfica digital E14-03
 Escala 1:250,000
 - CNES, 2005. Imagen SPOT 594-311 producida por ASERCA-CONABIO bajo licencia de SPOT Image, S.A.
 - CONABIO, 2007. Mapa de distribución de manglares de México. Escala 1:500,000

Referencia:
 Resultado del Segundo taller de consulta para el programa de monitoreo de manglares de México.



- Proyección: Universal Transversa de Mercator.
 Zona 14, Datum WGS84

