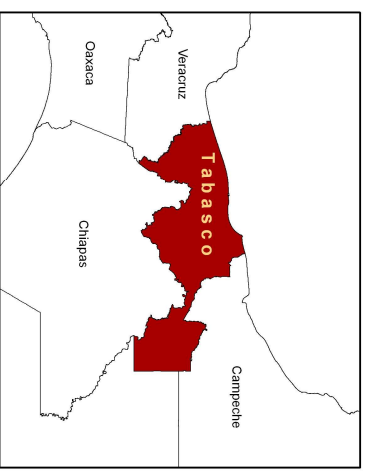
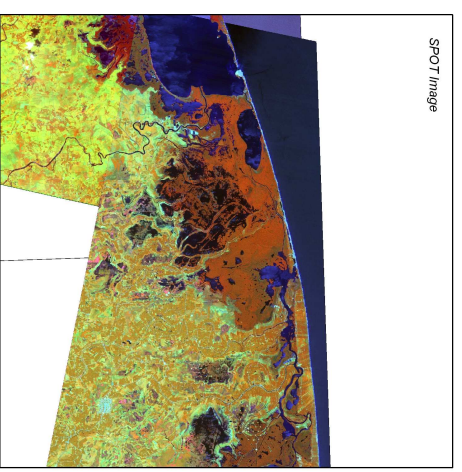
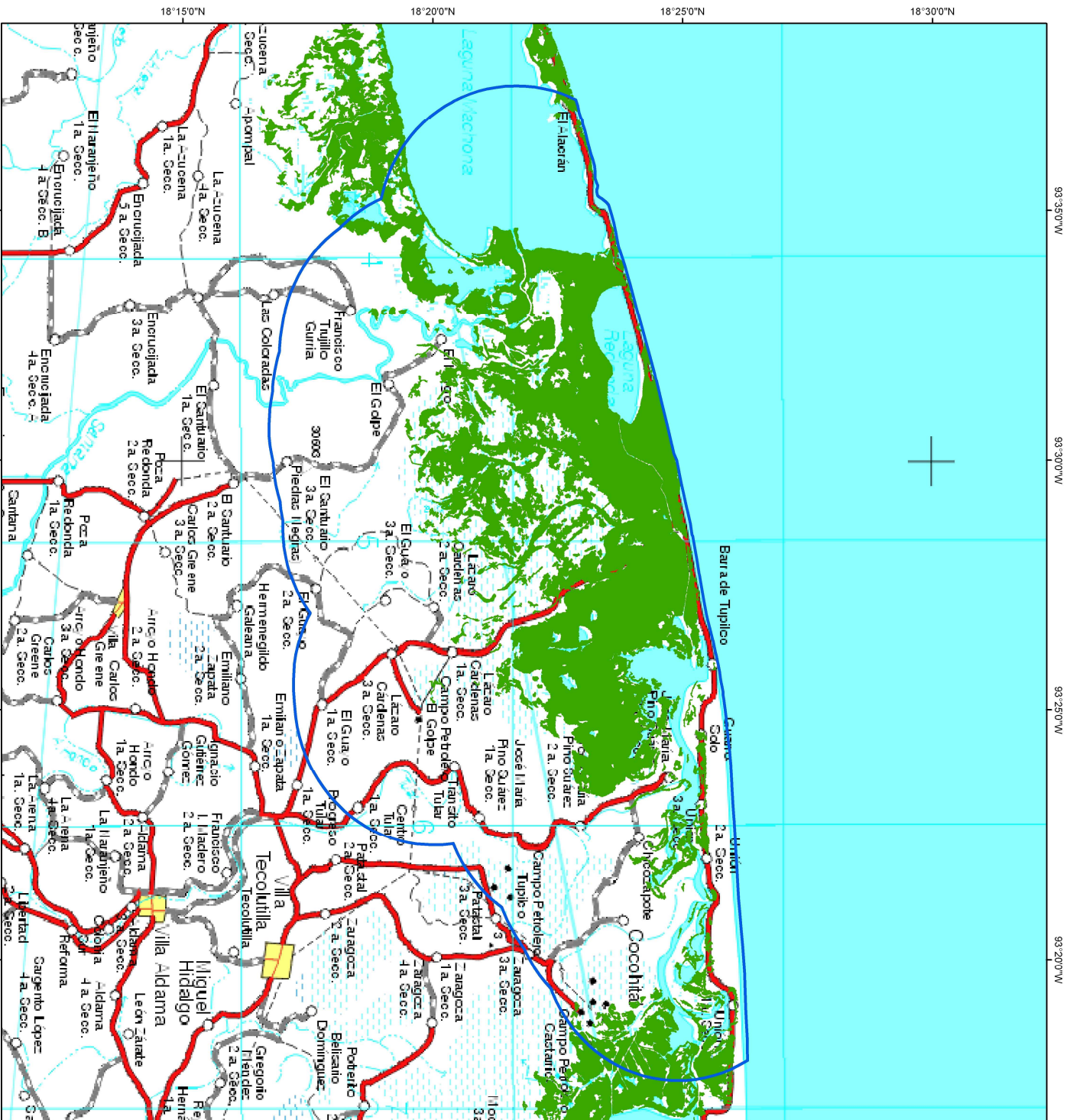


Sitios de manglar con relevancia biológica y con necesidades de rehabilitación ecológica Laguna La Palma, Tabasco.



- Cobertura de manglar
- Sitio de manglar

Manglar: 8,714 ha
% de manglar respecto al total estatal: 19.28
% de manglar respecto al total regional: 10.32

Fuente:
 - INEGI, 1998. Carta topográfica digital E1:5-05. Escala 1:250,000.
 - CIES, 2005 y 2006. Imágenes SPOT 600-313 y 601-313 producidas por ASERCA-CONABIO bajo licencia de SPOT Image, S.A.
 - CONABIO, 2007. Mapa de distribución de manglares de México. Escala 1:50,000

Referencia:
 Resultado del Segundo taller de consulta para el programa de monitoreo de manglares de México.

