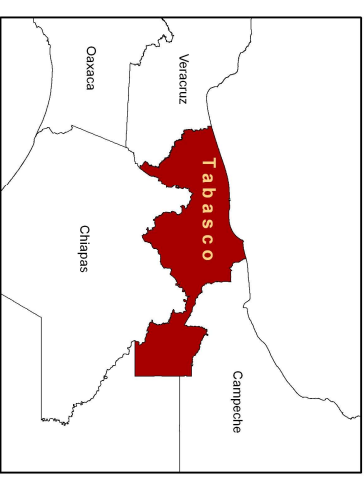
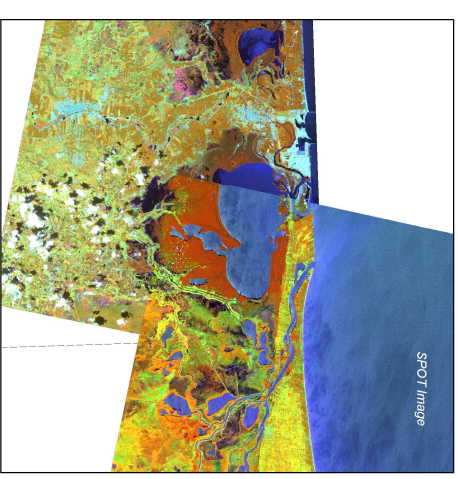


Sitios de manglar con relevancia biológica y con necesidades de rehabilitación ecológica

Lagunas de Mecocacán - Julivá - Santa Anita, Tabasco.

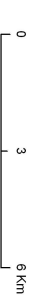


Cobertura de manglar
 Sitio de manglar

Manglar: 5,921 ha
% de manglar respecto al total estatal: 13.1
% de manglar respecto al total regional: 7.01

Fuente:
 - INEGI, 1998, Carta topográfica digital E15-05, Escala 1:250,000.
 - CIES, 2006 y 2004, Imágenes SPOT 601-313 y 602-313 producidas por ASERCA/CONABIO bajo licencia de SPOT Image, S.A.
 - CONABIO, 2007, Mapa de distribución de manglares de México, Escala 1:50,000

Referencia:
 Resultado del Segundo taller de consulta para el programa de monitoreo de manglares de México.



-Proyección: Universal Transversa de Mercator.
 Zona 15, Datum WGS84

