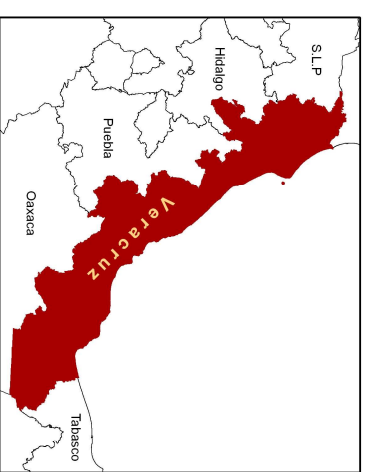
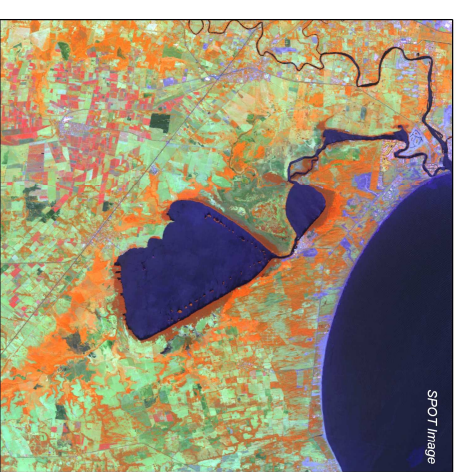
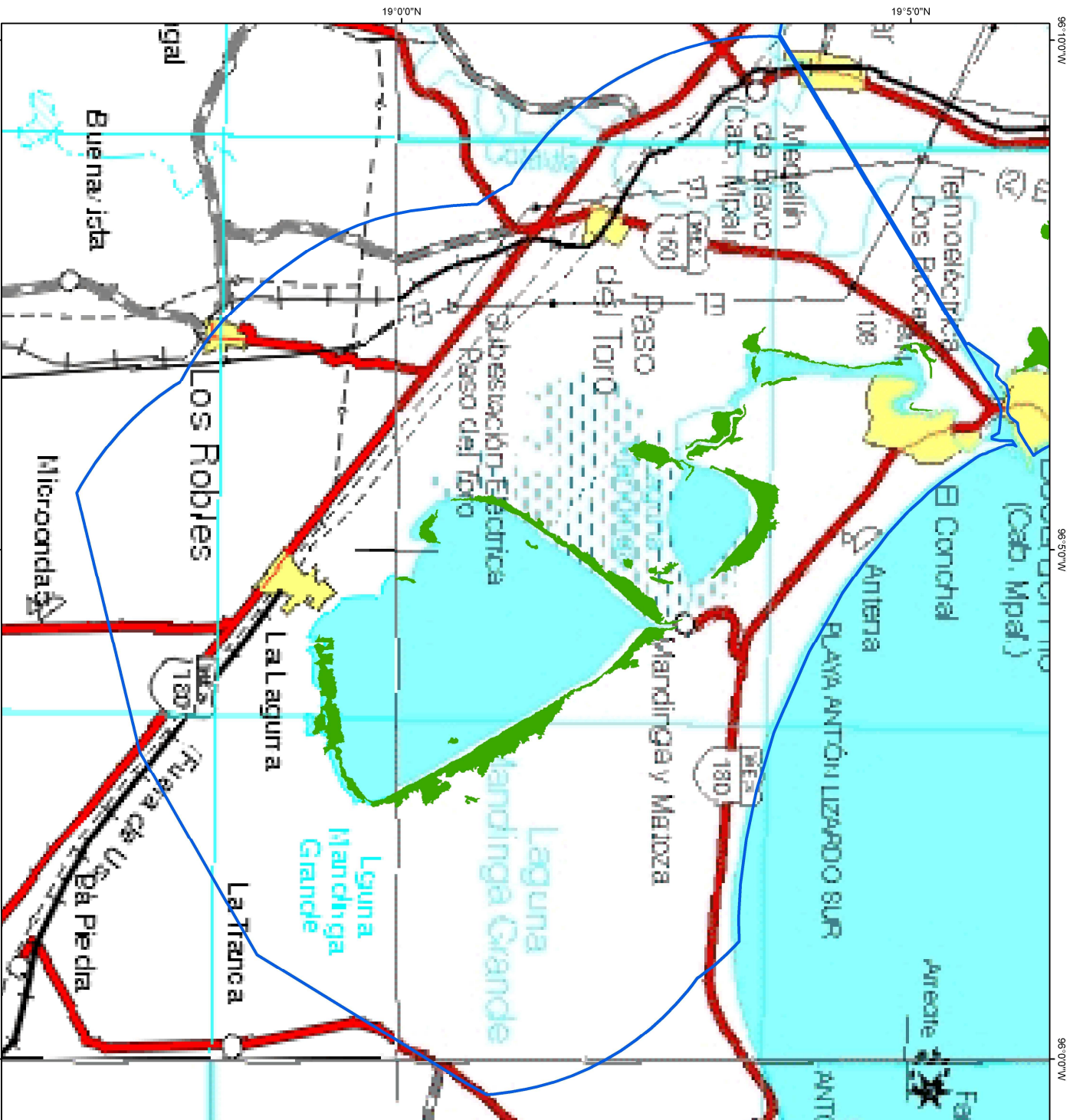


# Sitios de manglar con relevancia biológica y con necesidades de rehabilitación ecológica Mandinga, Veracruz.



- Cobertura de manglar
- Sitio de manglar

Manglar: 428 ha  
 % de manglar respecto al total estatal: 1.18  
 % de manglar respecto al total regional: 0.51

Fuente:  
 -INEGI, 1998. Cartas topográficas digitales E14-03, E14-06 y E15-01. Escala 1:250,000.  
 -ONES, 2005. Imagen SPOT 595-312 producida por ASERCA-CONABIO bajo licencia de SPOT Imagen, S.A.  
 -CONABIO, 2007. Mapa de distribución de manglares de México. Escala 1:50,000

Referencia:  
 -Resultado del Segundo taller de consulta para el programa de monitoreo de manglares de México.

Proyección: Universal Transversa de Mercator.

Zona 14, Datum: WGS84

