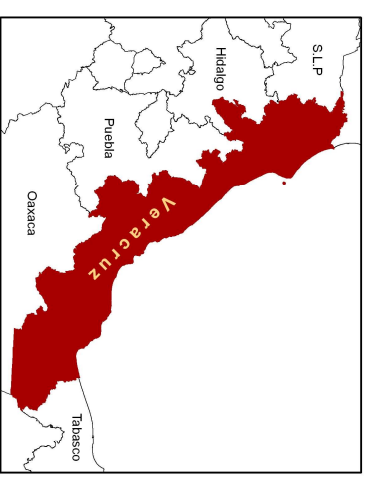
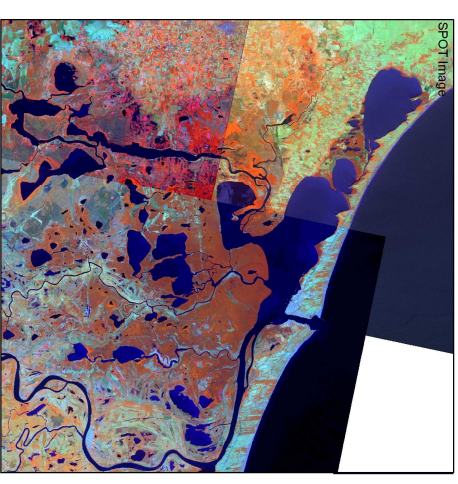
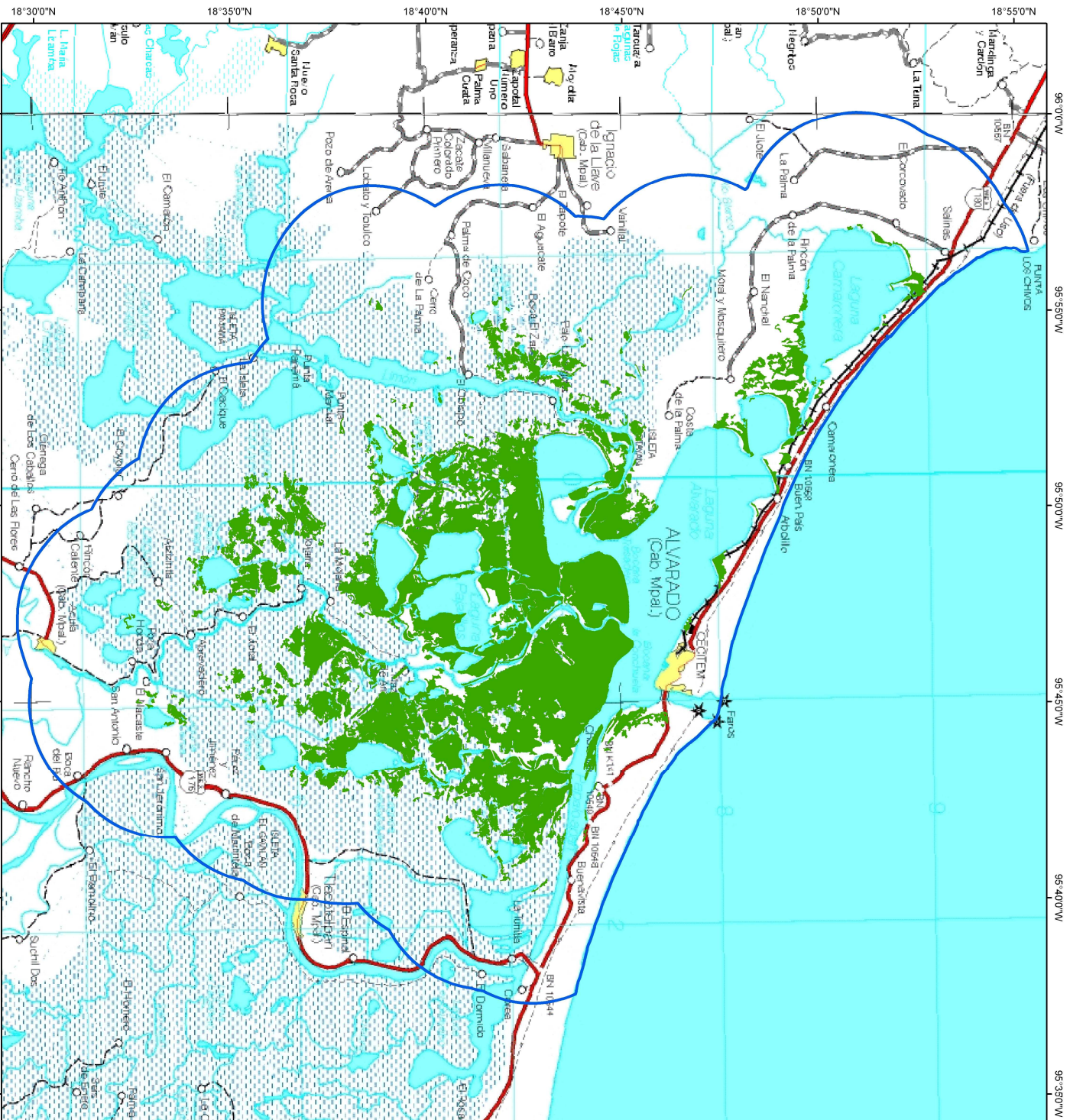


Sitios de manglar con relevancia biológica y con necesidades de rehabilitación ecológica

Sistema Lagunar de Alvarado Veracruz (SLAV)



■ Cobertura de manglar
 Sitio de manglar

Manglar: 14,237 ha
% de manglar respecto al total estatal: 39.29
% de manglar respecto al total regional: 16.86

Fuente:
 -INEGI, 1998. Cartas topográficas digitales E14.4 y E15.14. Escala 1:250,000
 -CIES, 2004, 2003 y 2006. Imágenes SPOT 596-313, 595-312 y 595-313 procesadas por SENER-CONABIO bajo licencia de SPOT Image S.A.
 -CONABIO, 2007. Mapa de distribución de manglares de México. Escala 1:50,000

Referencia:
 Resultado del Segundo taller de consulta para el programa de monitoreo de manglares de México.

-Proyección: Universal Transversa de Mercator.
 Zona 15, Datum WGS84

