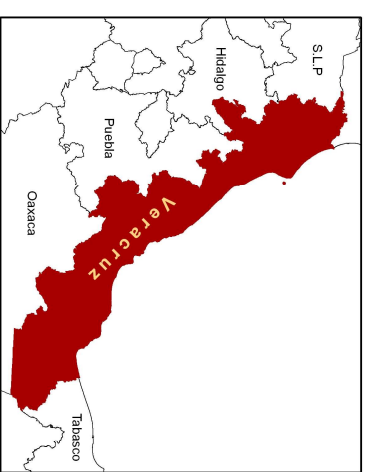
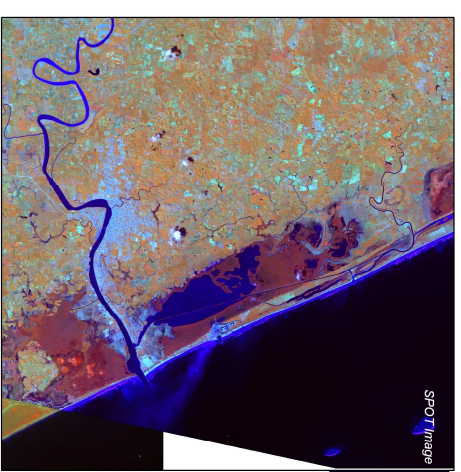


Sitios de manglar con relevancia biológica y con necesidades de rehabilitación ecológica

Tuxpan, Veracruz



- Cobertura de manglar
- Sitio de manglar

Manglar: 4,289 ha
 % de manglar respecto al total estatal: 11.84
 % de manglar respecto al total regional: 5.08



Fuente:
 - INEGI, 1998. Cartas topográficas digitales F14-9 y F14-12. Escala 1:250,000.
 - INES, 2005. Imagen SPOT 591-308 producida por ASERCA-CONABIO bajo licencia de SPOT Image, S.A.
 - CONABIO, 2007. Mapa de distribución de manglares de México. Escala 1:50,000

Referencia:
 Resultado del Segundo taller de consulta para el programa de monitoreo de manglares de México.

0 3 6 Km
 - Proyección: Universal Transversa de Mercator.
 Zona 14, Datum WGS84

