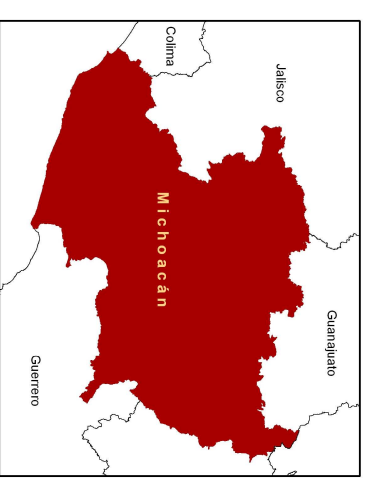
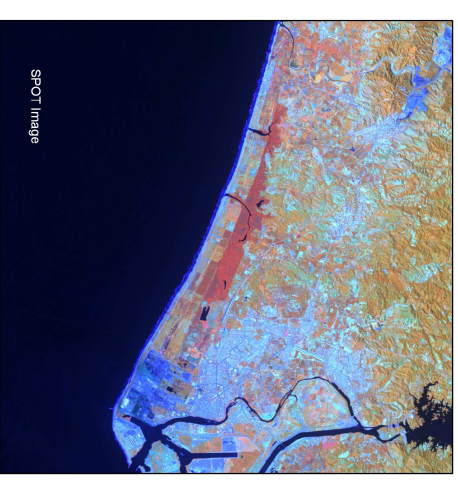
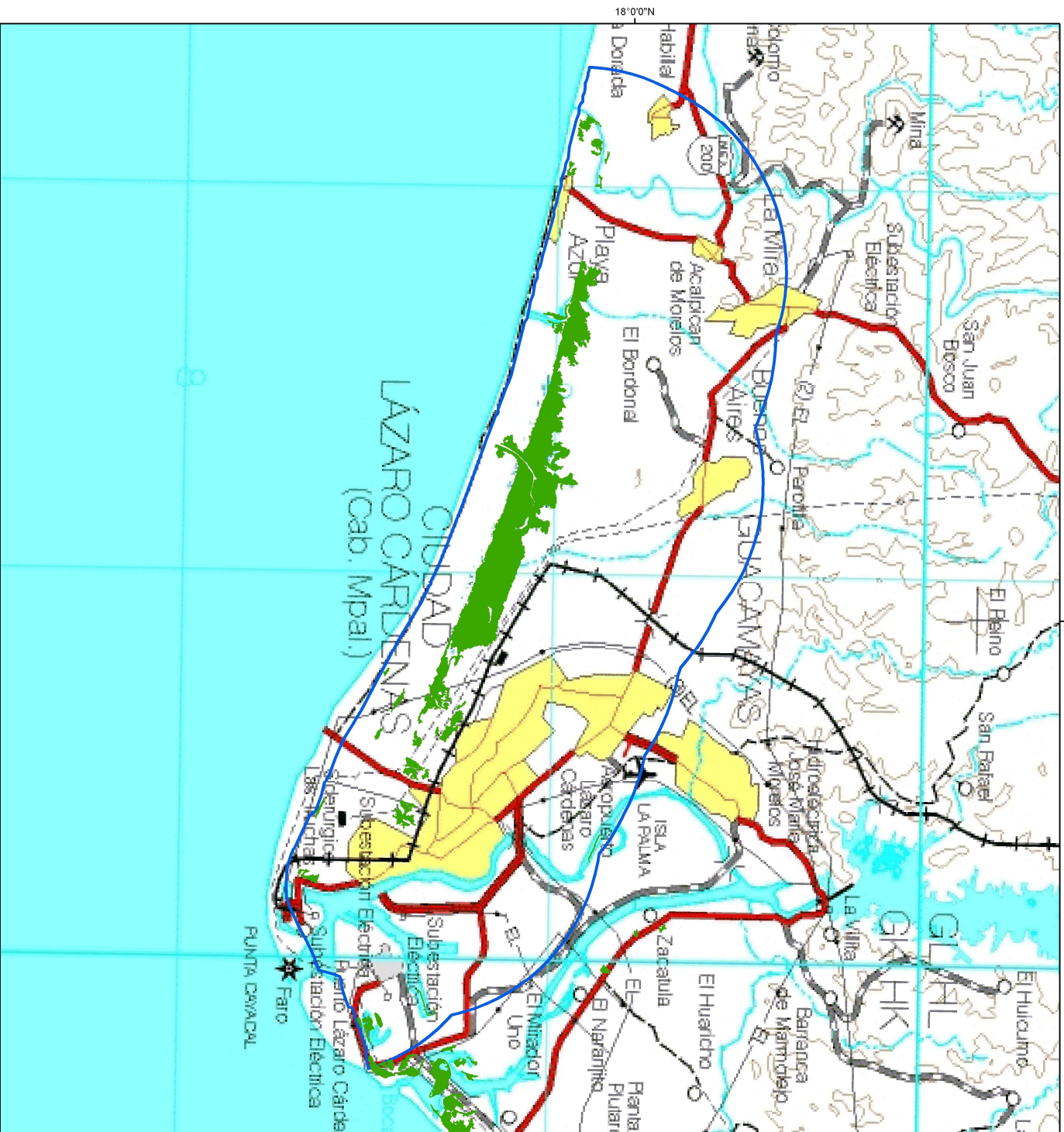


Sitios de manglar con relevancia biológica y con necesidades de rehabilitación ecológica Laguna El Caimán, Michoacán.

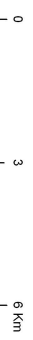


- Cobertura de manglar
- Sitio de manglar

Manglar: 931 ha
 % de manglar respecto al total estatal: 61.80
 % de manglar respecto al total regional: 14.12

Fuente:
 - INEGI, 1998. Carta topográfica digital E13-06. Escala 1:250,000
 - CIES, 2005. Imagen SPOT 582-314 producida por ASECA-COMIBI O bajo licencia de SPOT Image, S.A.
 - CONABIO, 2007. Mapa de distribución de manglares de México. Escala 1:50,000

Referencia:
 Resultado del Segundo taller de consulta para el programa de monitoreo de manglares de México.



- Proyección: Universal Transversa de Mercator.
 Zona 13 Datum: WGS84