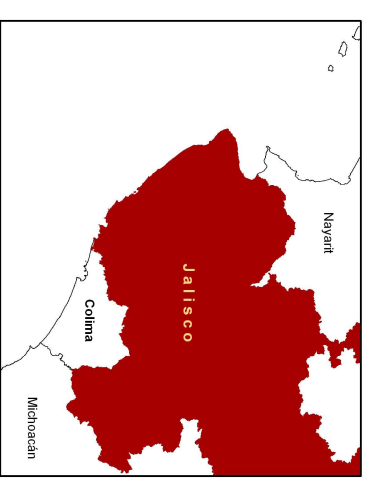
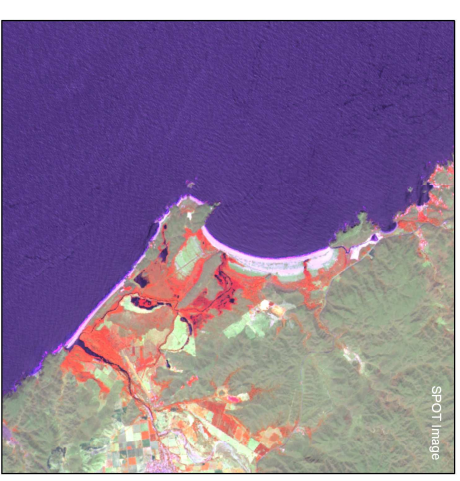


# Sitios de manglar con relevancia biológica y con necesidades de rehabilitación ecológica Sistema Chamela-Cuiximala, Jalisco.



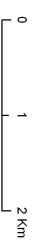
- Cobertura de manglar
- Sitio de manglar

Manglar: 164 ha  
 % de manglar respecto al total estatal: 8.16  
 % de manglar respecto al total regional: 2.49



Fuente:  
 - INEGI, 1998. Carta topográfica digital E13-02. Escala 1:250,000.  
 - CNES, 2005. Imagen SPOT 576-311, producida por ASERCA-COMIBI (bajo licencia de SPOT image, S.A. -COMABIO, 2007. Mapa de distribución de manglares de México. Escala 1:50,000

Referencia:  
 Resultado del Segundo taller de consulta para el programa de monitoreo de manglares de México.



-Proyección: Universal Transversa de Mercator.  
 Zona 13, Datum: WGS84