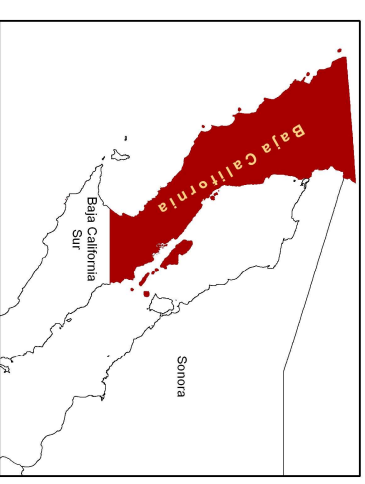
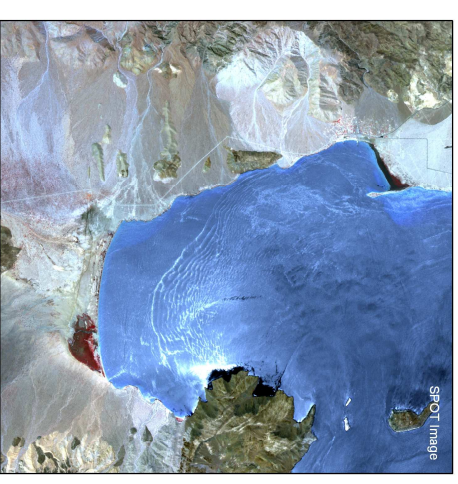


Sitios de manglar con relevancia biológica y con necesidades de rehabilitación ecológica

Bahía de los Angeles, Baja California.

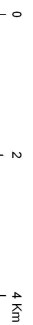


- Cobertura de manglar
- Sitio de manglar

Manglar: 24 ha
 % de manglar respecto al total estatal: 84.01
 % de manglar respecto al total regional: 0.01

Fuente:
 - INEGI, 1998. Cartas topográficas digitales H12-7 y H12-10. Escala 1:250,000.
 - CNES, 2005. Imagen SPOT 553-292 producida por ASERCA-CONABIO bajo licencia de SPOT Image, S.A.
 - CONABIO, 2007. Mapa de distribución de manglares de México. Escala 1:50,000

Referencia:
 Resultado del Segundo taller de consulta para el programa de monitoreo de manglares de México.



-Proyección: Universal Transversa de Mercator.
 Zona 12 Datum: WGS84

