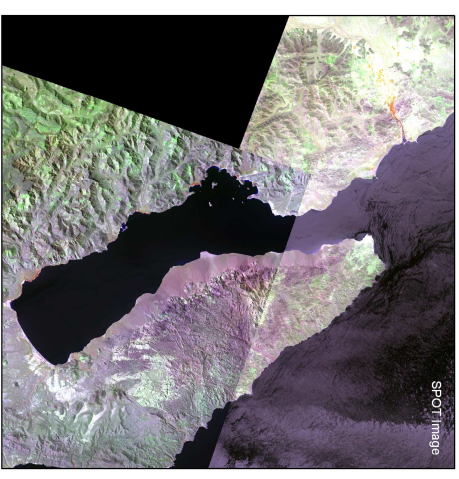
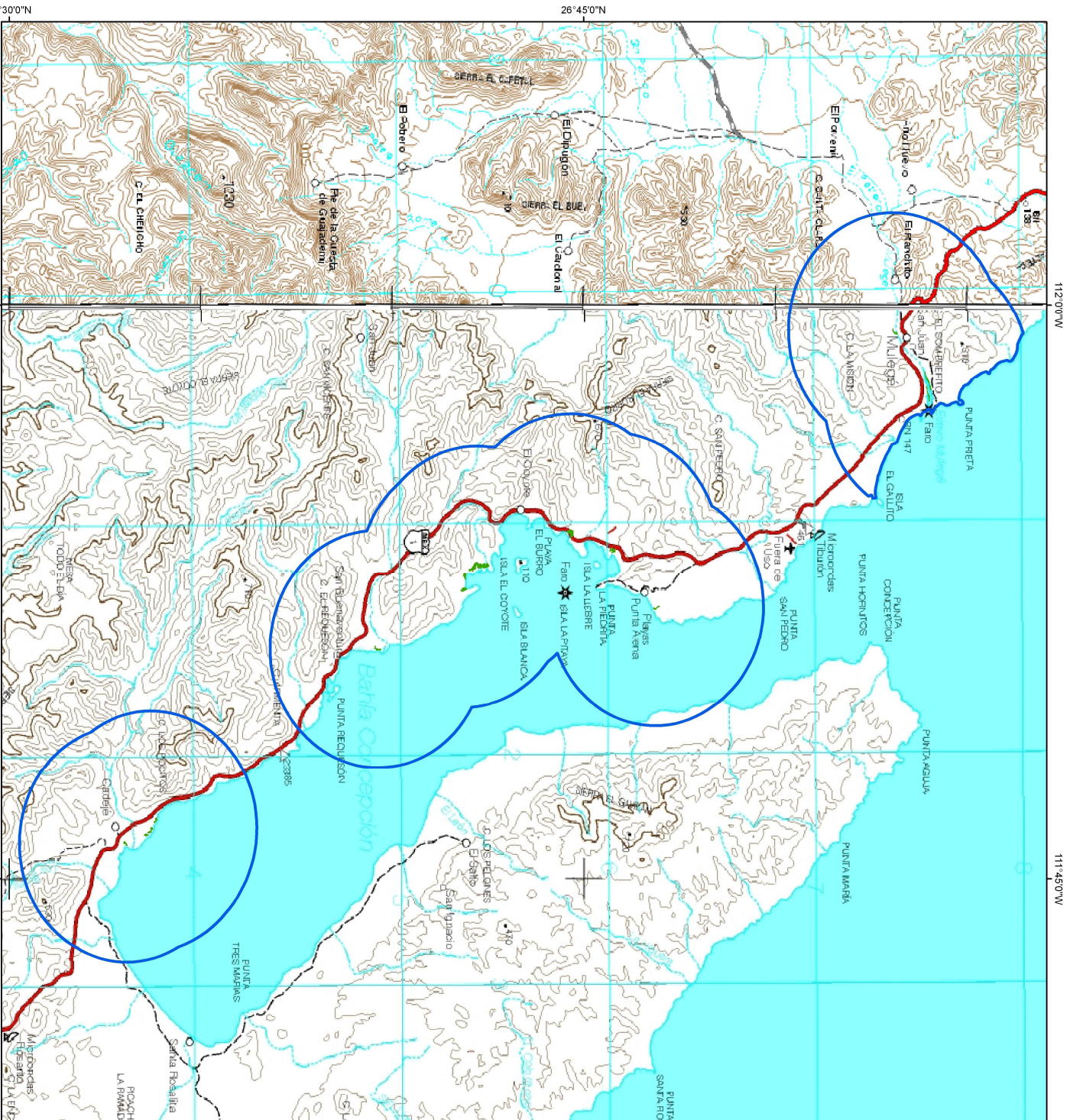


Sitios de manglar con relevancia biológica y con necesidades de rehabilitación ecológica

Bahía Concepción, Baja California Sur.



■ Cobertura de manglar
 Sitio de manglar

Manglar: 41 ha
% de manglar respecto al total estatal: 0.16
% de manglar respecto al total regional: 0.02



Fuente:
 - INEGI, 1998. Cartas topográficas digitales G12-4 y G12-5. Escala 1:250,000.
 - INEGI, 2005 y 2006. Imágenes SPOT 557-296, 558-296 y 559-297 producidas por ASERCA-COAMABIO bajo licencia de SPOT Image, S.A. COAMABIO 2007. Mapa de distribución de manglares de México. Escala 1:50,000

Referencia:
 Resultado del Segundo taller de consulta para el programa de monitoreo de manglares de México.



-Proyección: Universal Transversa de Mercator.
 Zona 12 Datum: WGS84

