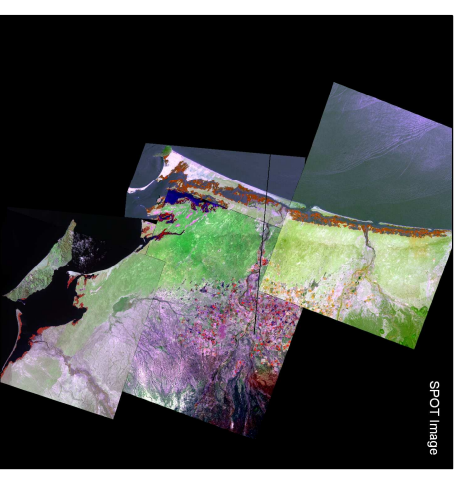
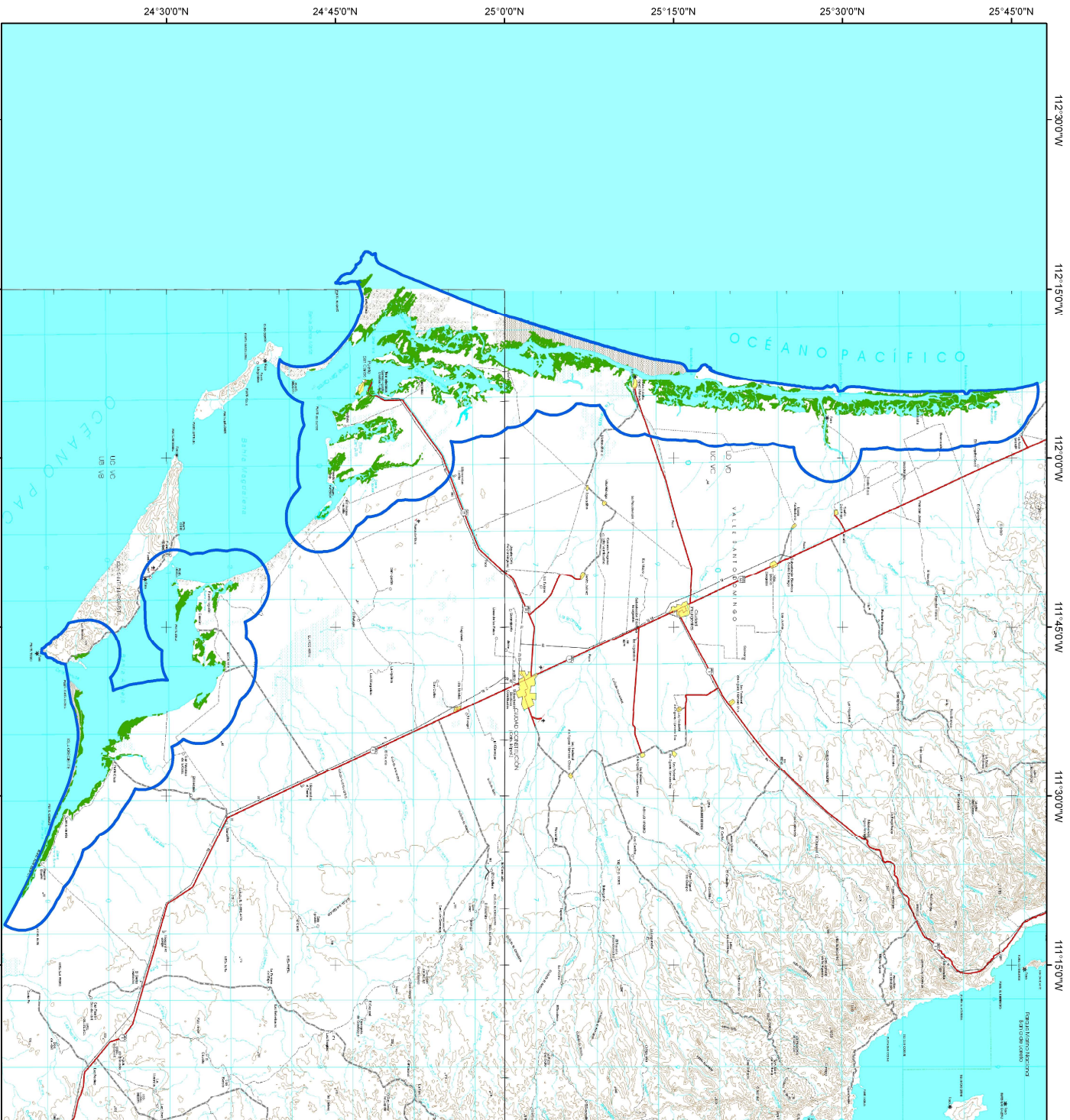


Sitios de manglar con relevancia biológica y con necesidades de rehabilitación ecológica

Bahía Magdalena, Baja California Sur.

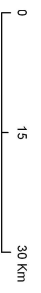


■ Cobertura de manglar
 Sitio de manglar

Manglar: 22, 116 ha
% de manglar respecto al total estatal: 85.55
% de manglar respecto al total regional: 11.71

Fuente:
 - INEGI, 1998, Cartas topográficas digitales G127 y G14-21, Escala 1:250,000.
 - CONES, 2005, Inventario SPOT 558-299, 558-300 y 558-301, producidos por ASERCA-CONABIO bajo licencia de SPOT Image, S.A.
 - CONABIO, 2007, Mapa de distribución de manglares de México, Escala 1:50,000

Referencia:
 Resultado del Segundo taller de consulta para el programa de monitoreo de manglares de México.



-Proyección: Universal Transversa de Mercator.
 Zona 12 Datum: WGS84

