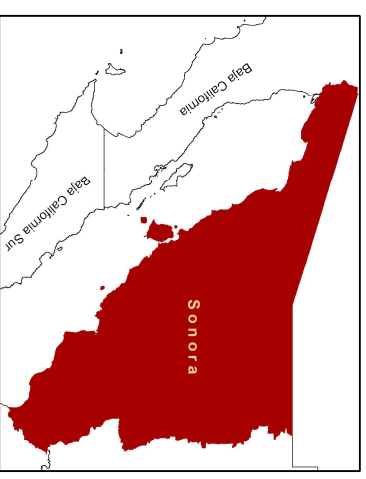
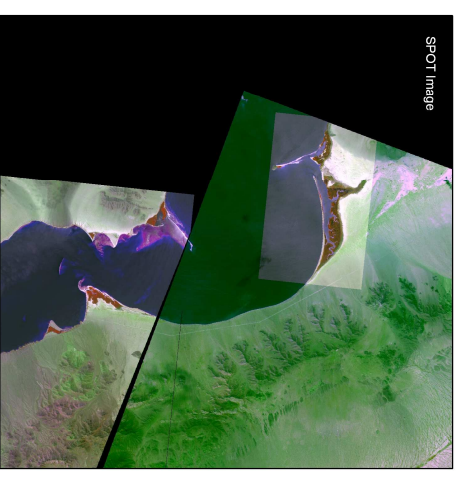
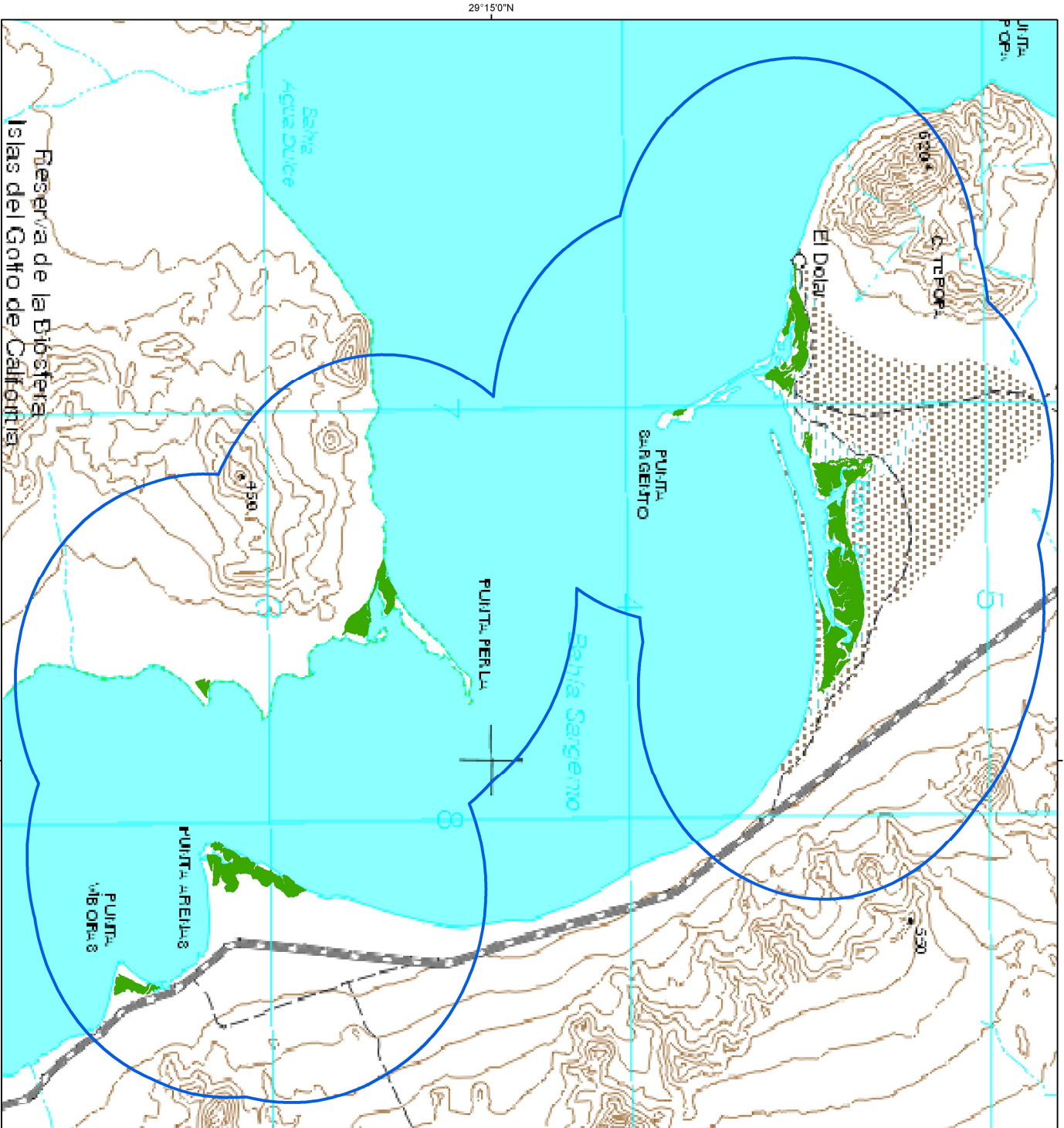


Sitios de manglar con relevancia biológica y con necesidades de rehabilitación ecológica

Estero El Sargento-Isla Tiburón, Sonora.



- Cobertura de manglar
- Sitio de manglar

Manglar: 664 ha
 % de manglar respecto al total estatal: 6.21
 % de manglar respecto al total regional: 0.35

Fuente:
 - INEGI, 1998. Carta topográfica digital H12-7.
 Escala: 1:250,000
 - CNES, 2005. Imágenes SPOT 556-291 y 556-292
 producidas por ASERCA-CONABIO bajo licencia de
 SPOT Image S.A.

Referencia:
 Resultado del Segundo taller de consulta para el
 programa de monitoreo de manglares de México.



-Proyección: Universal Transversa de Mercator.
 Zona 12 Datum: WGS84