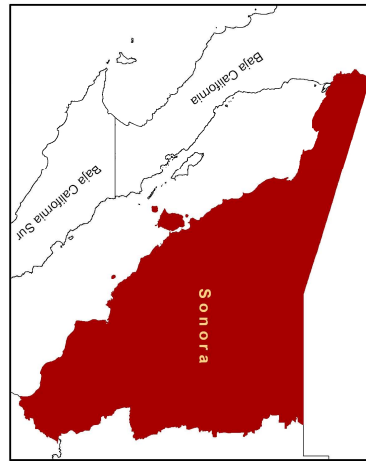
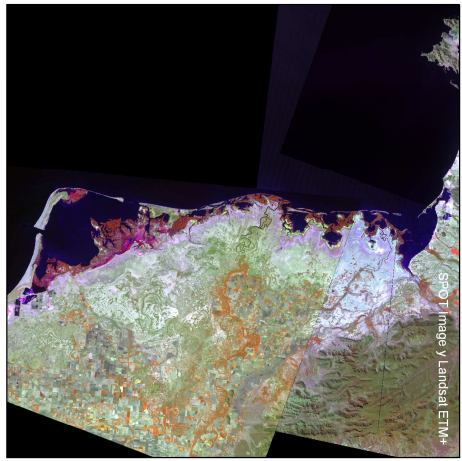
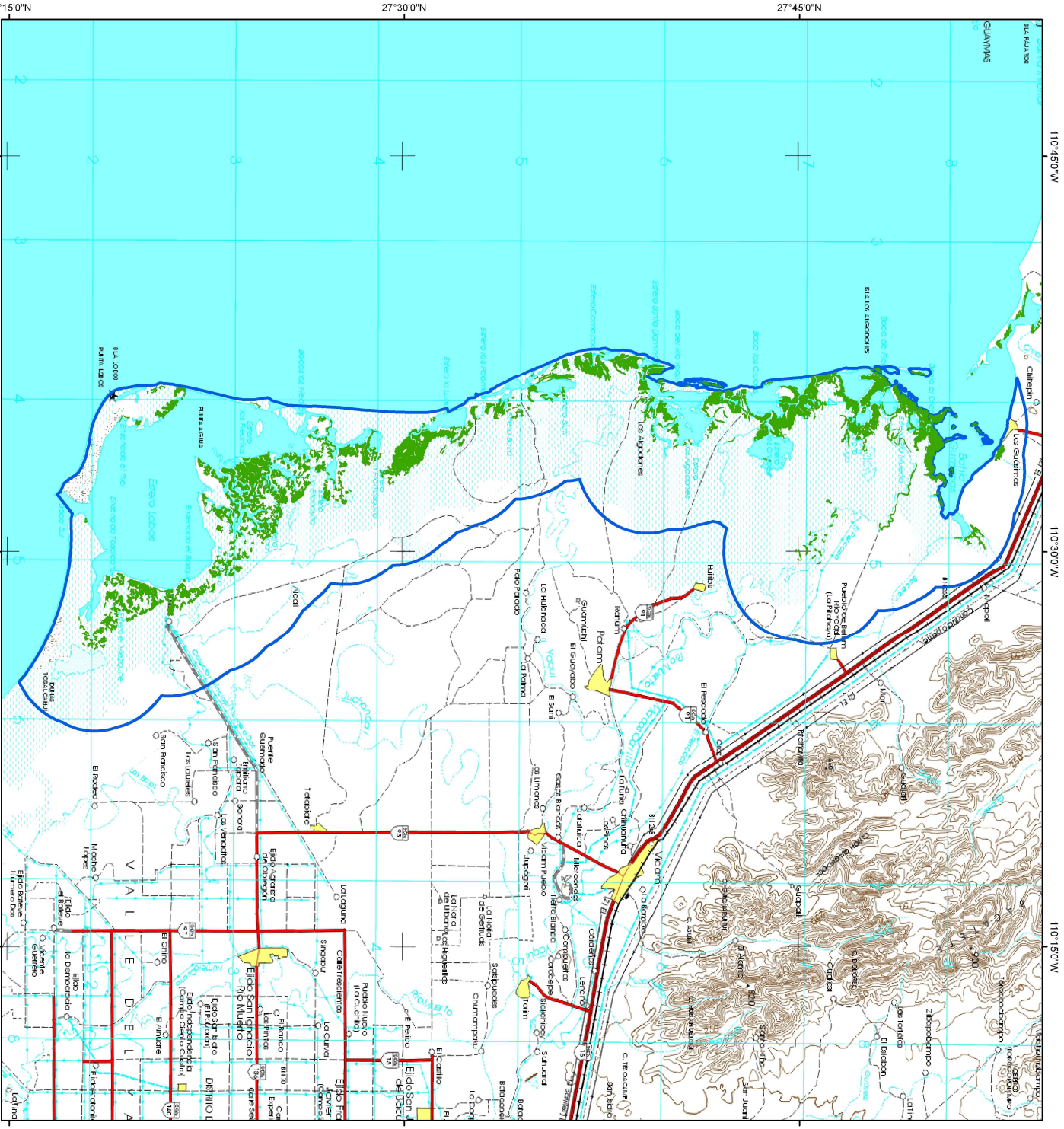


Sitios de manglar con relevancia biológica y con necesidades de rehabilitación ecológica Estero Los Lobos, Sonora.



Cobertura de manglar
■ Sitio de manglar

Manglar: 5,556 ha
% de manglar respecto al total estatal: 52.01
% de manglar respecto al total regional: 2.94

Fuente:
 - INEGI, 1998, Carta topográfica digital G12-2, Escala 1:250,000
 - CIES, 2005, Inventario SPOT 560-294 y 560-295 producidos por ASERCA-CONABIO bajo licencia de SPOT Image S.A.
 - Global Land Cover Facility, www.landcover.org, (GLCF), 2005, Imagen Landsat ETM3-4-1, 2003, Licencia de ESDI
 - CONABIO, 2007, Mapa de distribución de manglares de México, Escala 1:50,000

Referencia:
 - Resultado del Segundo taller de consulta para el programa de monitoreo de manglares de México.
 - Proyección: Universal Transversa de Mercator, Zona 12 Datum WGS84

