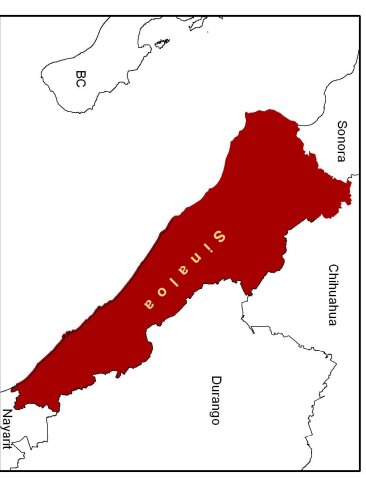
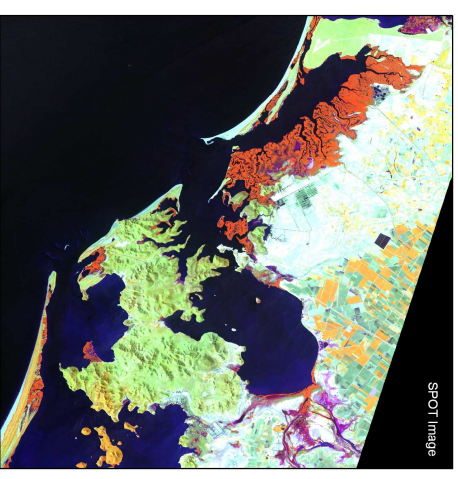
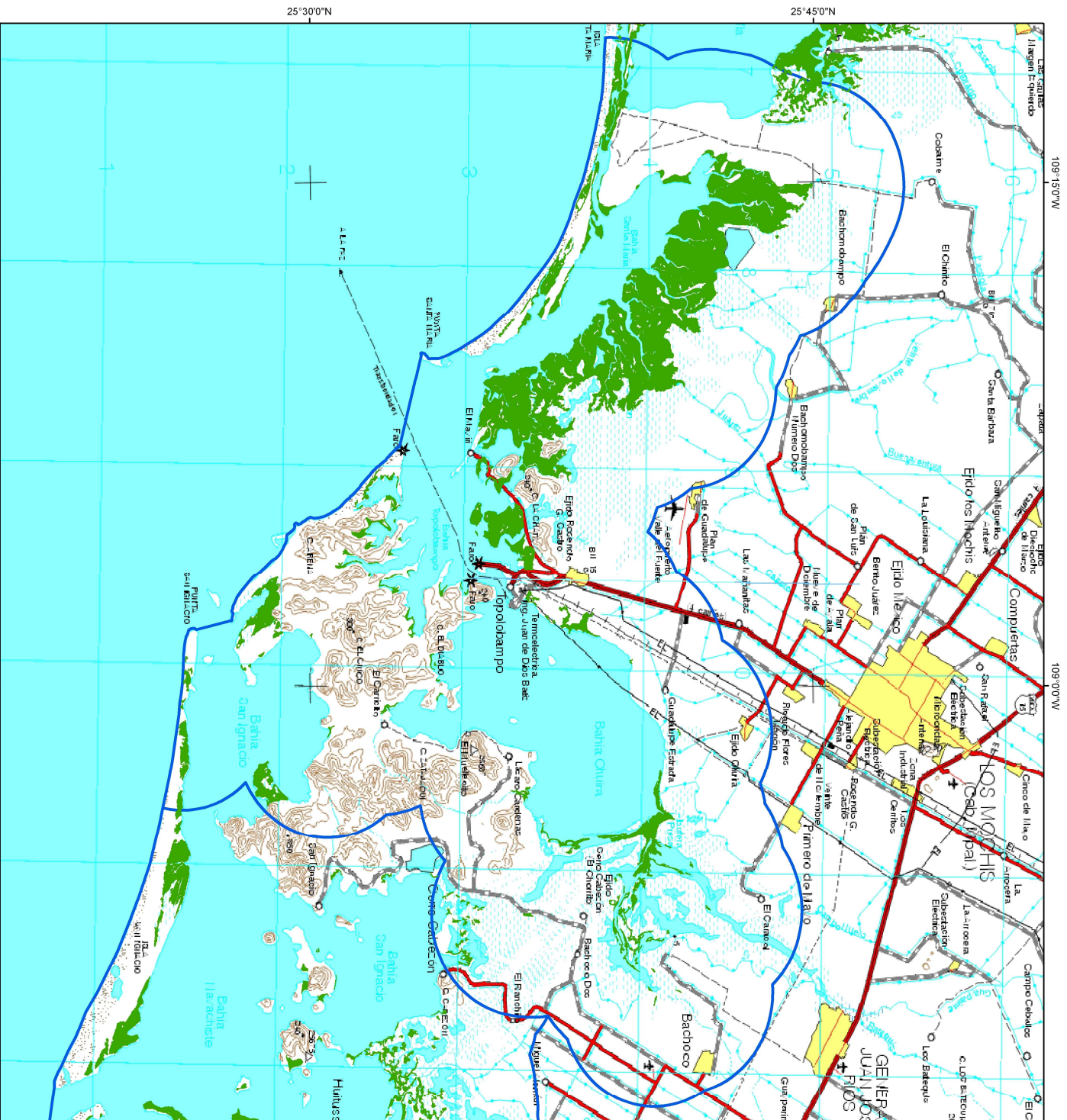


# Sitios de manglar con relevancia biológica y con necesidades de rehabilitación ecológica

## Isla Santa María-Topolobampo-Ohuirra, Sinaloa.



- Cobertura de manglar
- Sitio de manglar

**Manglar: 8,526 ha**  
**% de manglar respecto al total estatal: 10.58**  
**% de manglar respecto al total regional: 4.51**

Fuente:  
 - INEGI, 1998. Carta topográfica digital G12-9. Escala 1:250,000.  
 - INEGI, 2005. Imagen SPOT 565-299, producida por ASERCA-COMABI bajo licencia de SPOT Image, S.A.  
 - CONABIO, 2007. Mapa de distribución de manglares de México. Escala 1:50,000

Referencia:  
 Resultado del Segundo taller de consulta para el programa de monitoreo de manglares de México.

-Proyección: Universal Transversa de Mercator.  
 Zona 12. Datum: WGS84

