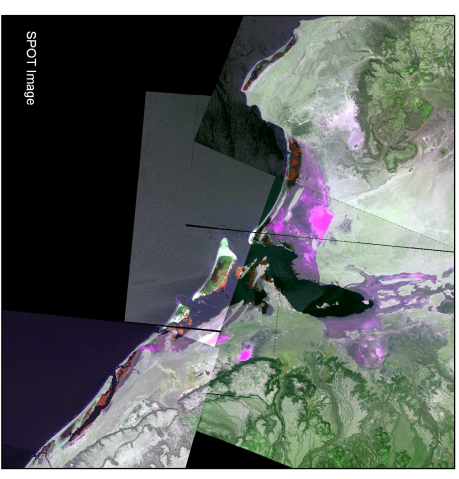
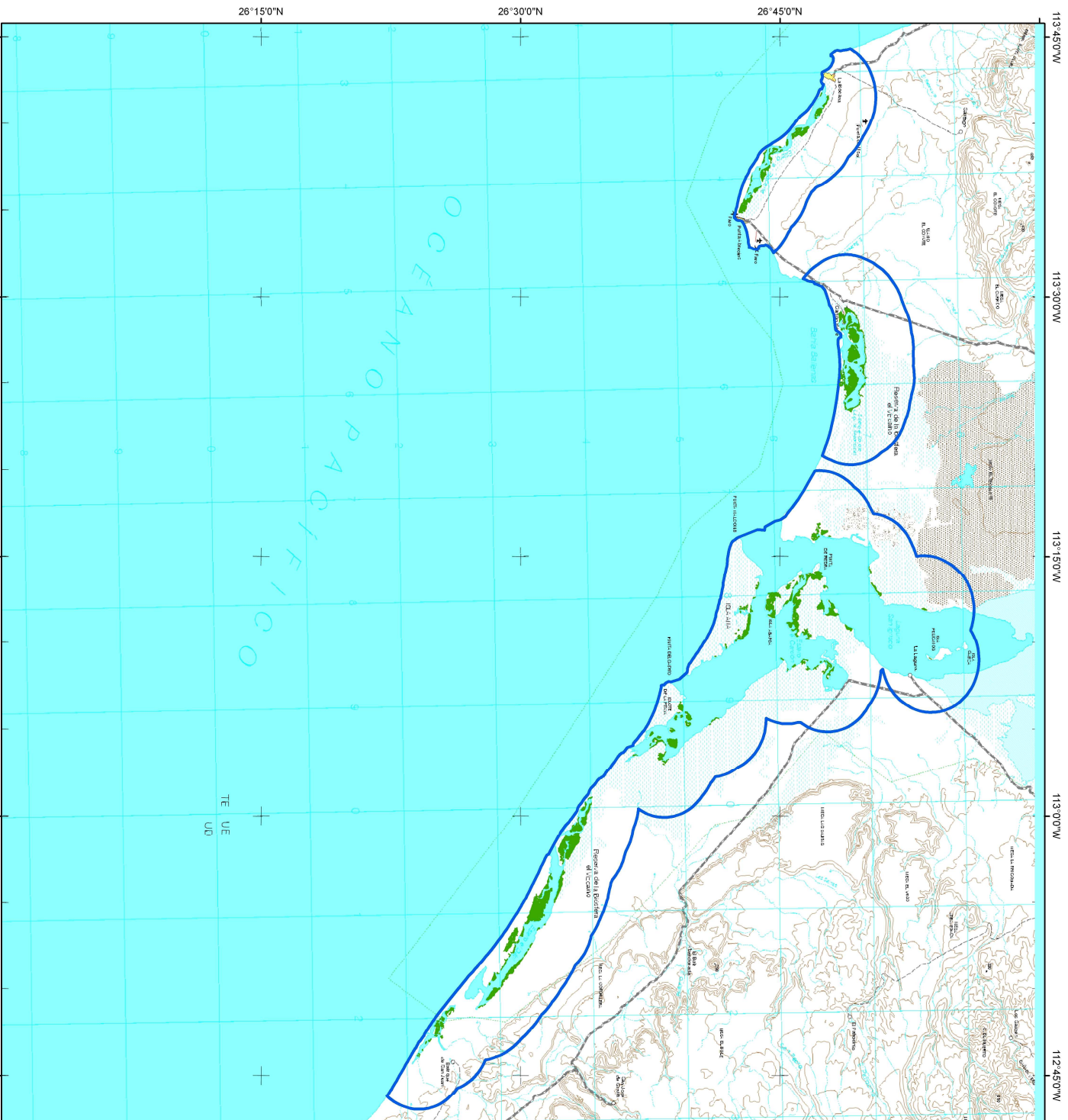


# Sitios de manglar con relevancia biológica y con necesidades de rehabilitación ecológica San Ignacio (Bocana-Dáttil), Baja California Sur.

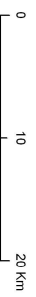


- Cobertura de manglar
- Sitio de manglar

**Manglar: 3,620 ha**  
**% de manglar respecto al total estatal: 14.00**  
**% de manglar respecto al total regional: 1.92**

Fuente:  
 - INEGI, 1998. Carta topográfica digital G12-4. Escala 1:250,000.  
 - INEGI, 2005 y 2006. Imágenes SPOT 564-296, 565-296, 555-297 y 557-297 procesadas por ASFRCA-CONABIO bajo licencia de SPOT Image, S.A.  
 - CONABIO, 2007. Mapa de distribución de manglares de México. Escala 1:50,000

Referencia:  
 Resultado del Segundo taller de consulta para el programa de monitoreo de manglares de México.



-Proyección: Universal Transversa de Mercator.  
 Zona 12 Datum: WGS84