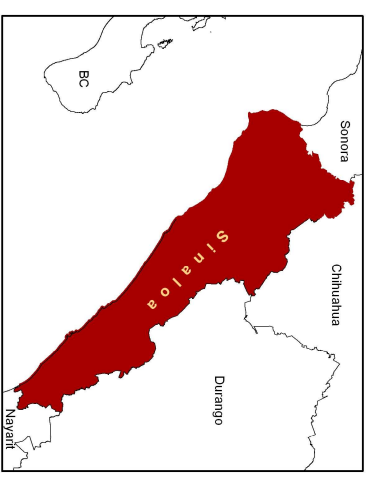
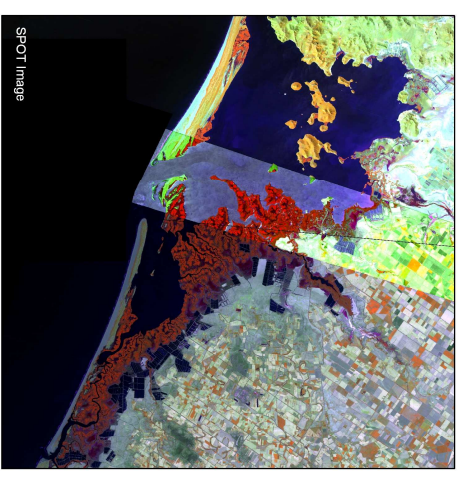


# Sitios de manglar con relevancia biológica y con necesidades de rehabilitación ecológica San Ignacio-Navachiste-Macapule, Sinaloa.



**Cobertura de manglar**  
■ Sitio de manglar

**Manglar: 10,056 ha**  
**% de manglar respecto al total estatal: 12.48**  
**% de manglar respecto al total regional: 5.52**

Fuente:  
 - INEGI, 1998. Carta topográfica digital G12-9. Escala 1:250,000.  
 - CNEA, 2005. Imágenes SPOT 565-299 y 566-299 producidas por ASERCA-CONABIO bajo licencia de SPOT Image, S.A.  
 - CONABIO, 2007. Mapa de distribución de manglares de México. Escala 1:50,000

Referencia:  
 Resultado del Segundo taller de consulta para el programa de monitoreo de manglares de México.



- Proyección: Universal Transversa de Mercator.  
 Zona 12. Datum: WGS84