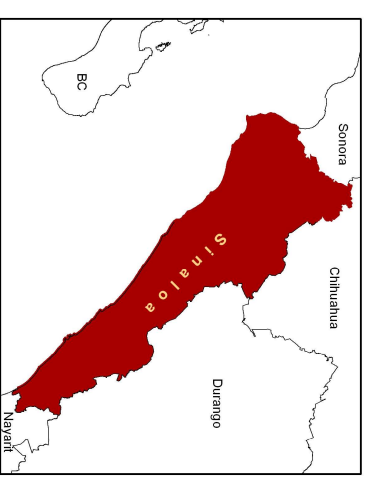
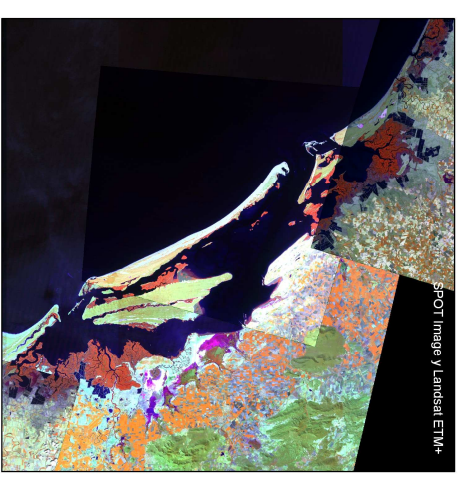
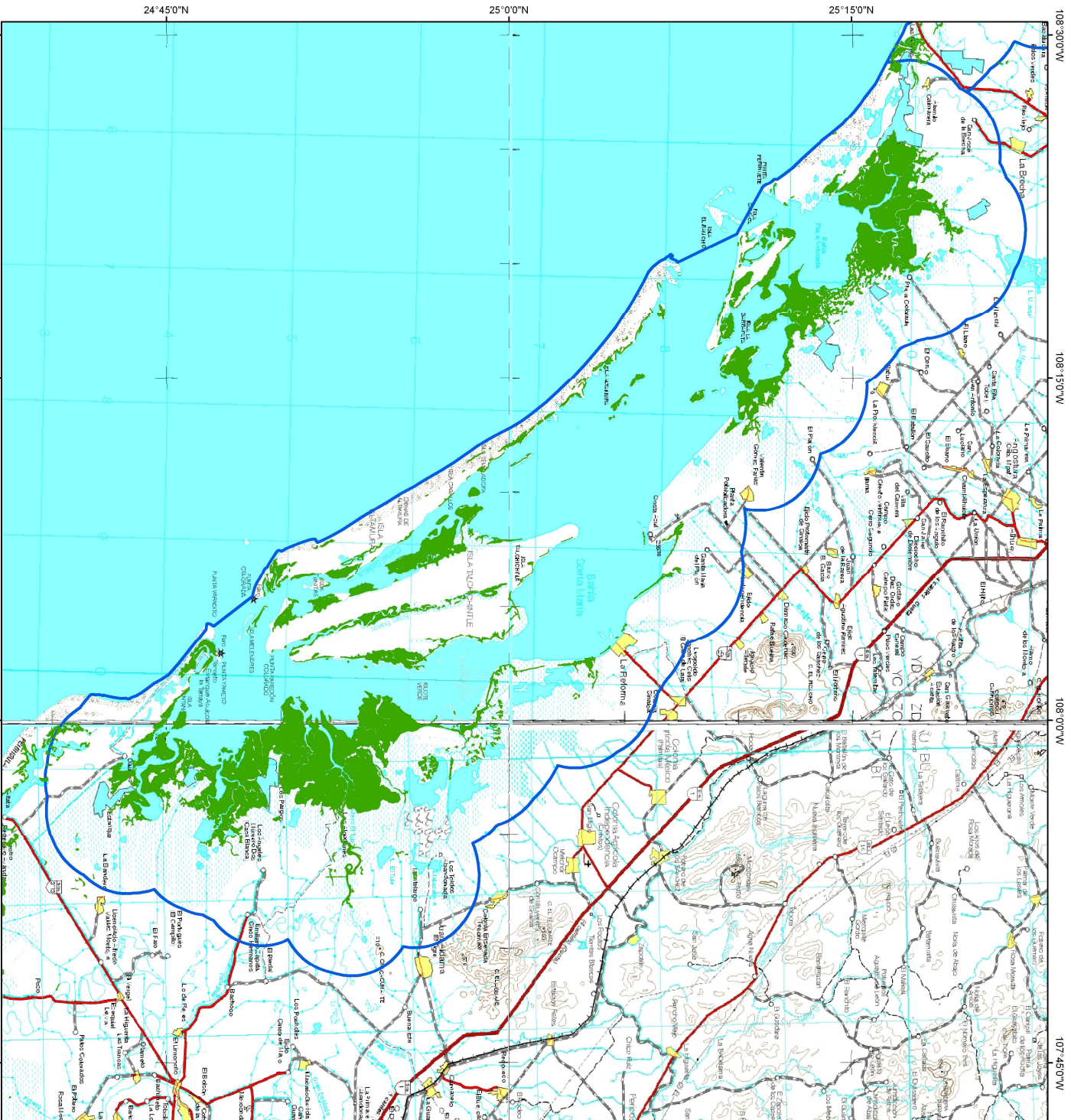


Sitios de manglar con relevancia biológica y con necesidades de rehabilitación ecológica Santa María-La Reforma, Sinaloa.



- Cobertura de manglar
- Sitio de manglar

Manglar: 21,814 ha
% de manglar respecto al total estatal: 27.07
% de manglar respecto al total regional: 11.55

Fuente:
 - INEGI. 1998. Cartas topográficas digitales G12-9, G12-12, G13-7, G13-10. Escala 1:250,000
 - INEGI. 2005. Imágenes SPOT 566-299, 566-300 y 566-301 procesadas por ASERCA-CONABIO bajo licencia de SPOT Image, S.A.
 - Interpol Land Cover Facility www.landcover.org (GLCF) 2005. Imagen Landsat ETM+ 34-43. Licencia de ESDI.
 - CONABIO 2007. Mapa de distribución de manglares de México. Escala 1:50,000

Referencia:
 Resultado del Segundo taller de consulta para el programa de monitoreo de manglares de México.

0 10 20 km

-Proyección: Universal Transversa de Mercator.
 Zona 12 Datum: WGS84