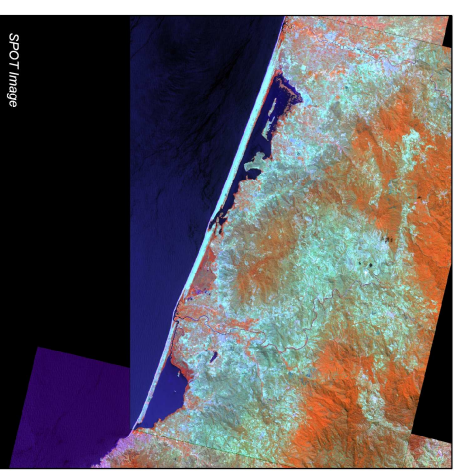
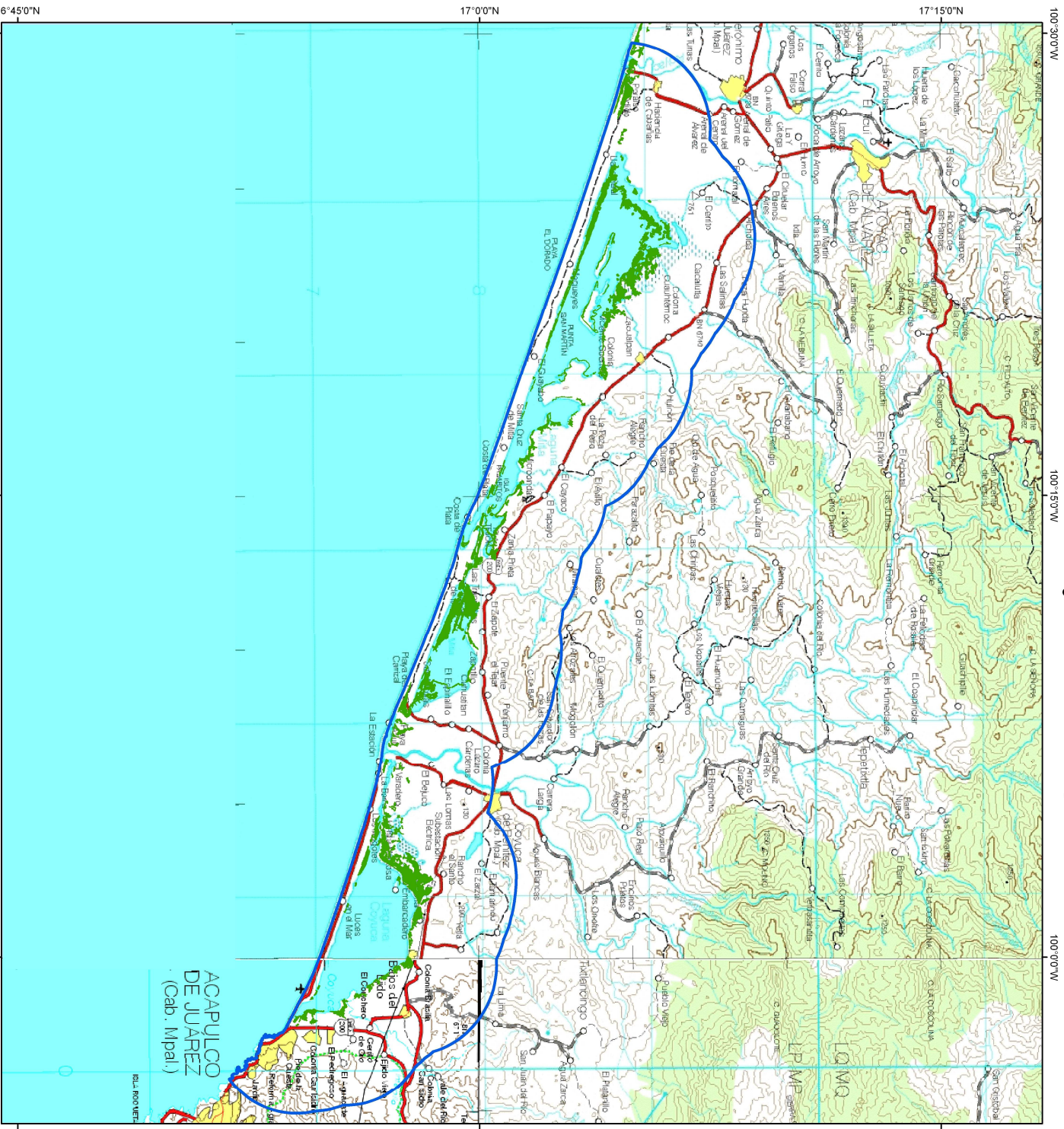


Sitios de manglar con relevancia biológica y con necesidades de rehabilitación ecológica Coyuca - Mita, Guerrero.

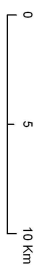


- Cobertura de manglar
- Sitio de manglar

Manglar: 2,496 ha
% de manglar respecto al total estatal: 33.11
% de manglar respecto al total regional: 3.76

Fuente:
 - INEGI, 1998. Cartas topográficas digitales E1407, E1408 y E1411. Escala 1:250,000
 - INEGI, 2005. Imágenes SPOT 566-516, 587-316 y 688-316 producidas por ASERCA-CONABIO bajo licencia de SPOT Image, S.A.
 - CONABIO, 2007. Mapa de distribución de manglares de México. Escala 1:50,000

Referencia:
 Resultado del Primer taller de consulta para el programa de monitoreo de manglares de México.



- Proyección: Universal Transversa de Mercator.
 - Zona 14, Datum: WGS84

