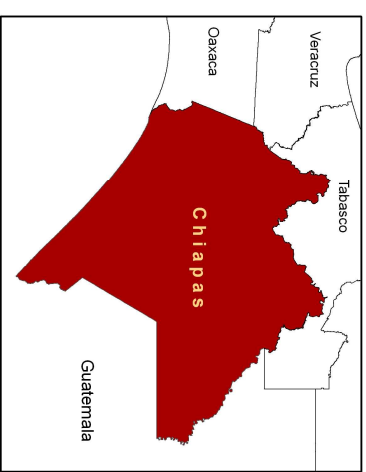
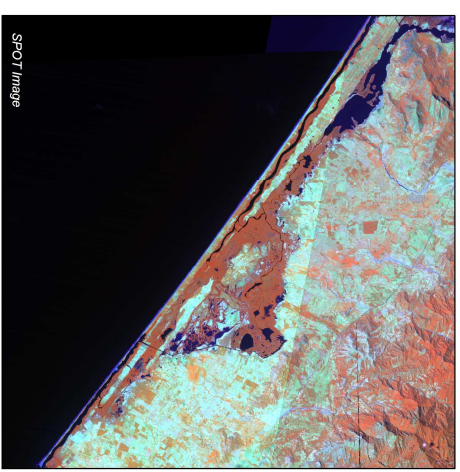
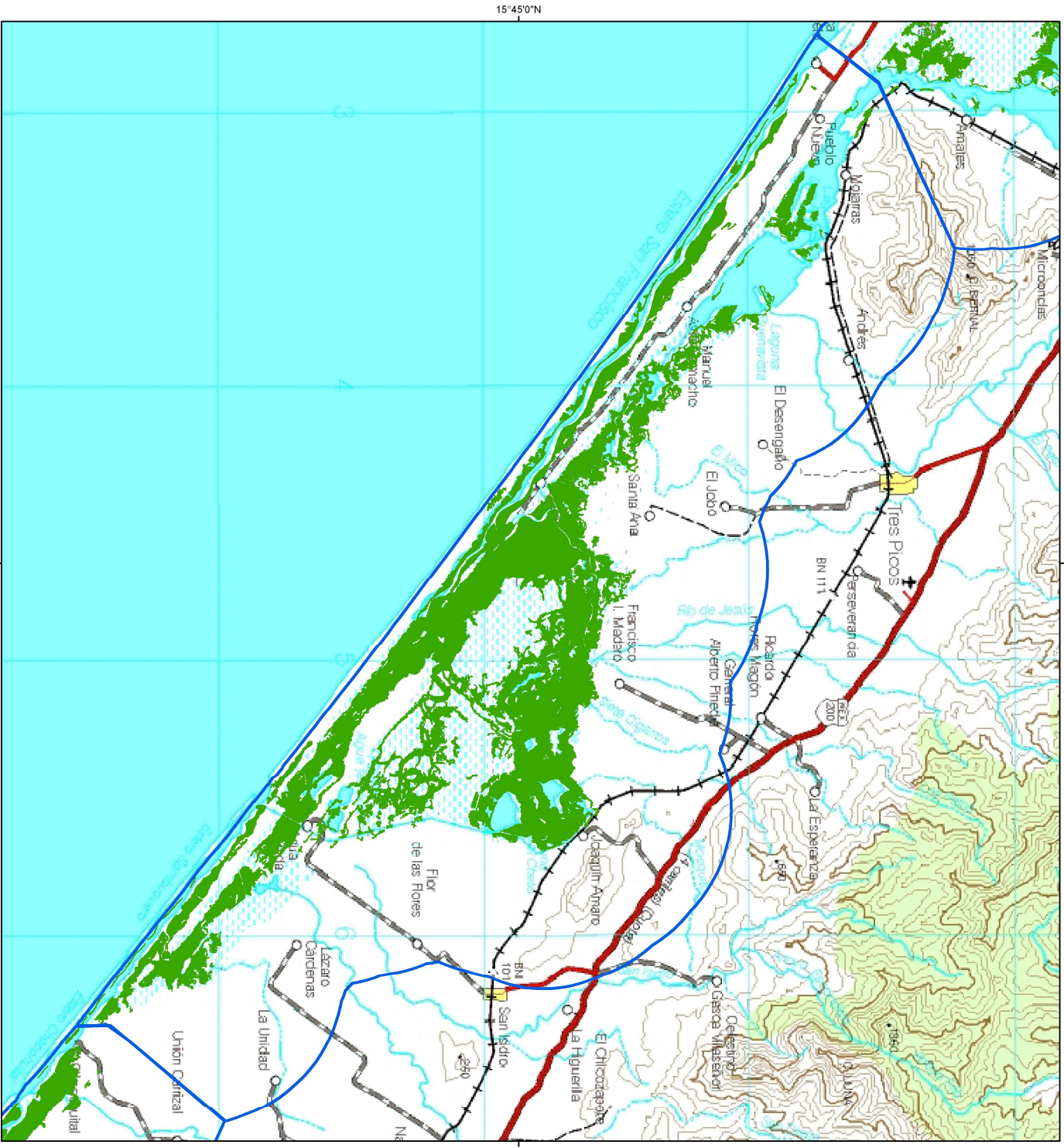


Sitios de manglar con relevancia biológica y con necesidades de rehabilitación ecológica Los Patos - Solo Dios, Chiapas.

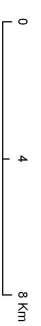


- Cobertura de manglar
- Sitio de manglar

Manglar: 8,033 ha
% de manglar respecto al total estatal: 19.34
% de manglar respecto al total regional: 12.10

Fuente:
 - INEGI, 1998. Carta topográfica digital D15-02. Escala 1:250,000.
 - INEGI, 2004 y 2006. Imágenes SPOT 601-318 y 602-319 producidas por ASERCA-CONABIO bajo licencia de SPOT Image, S.A.
 - CONABIO, 2007. Mapa de distribución de manglares de México. Escala 1:50,000

Referencia
 Resultado del Primer taller de consulta para el programa de monitoreo de manglares de México.



- Proyección: Universal Transversa de Mercator.
 Zona 15, Datum: WGS84.



15°45'0"N

99°30'0"W