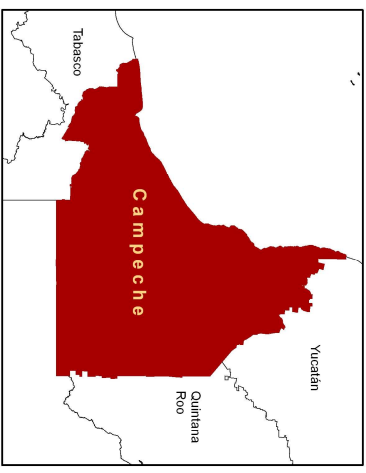
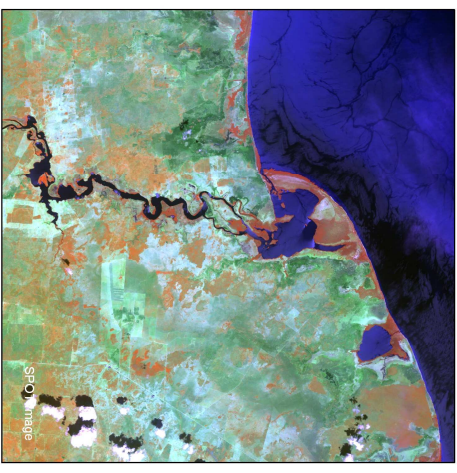
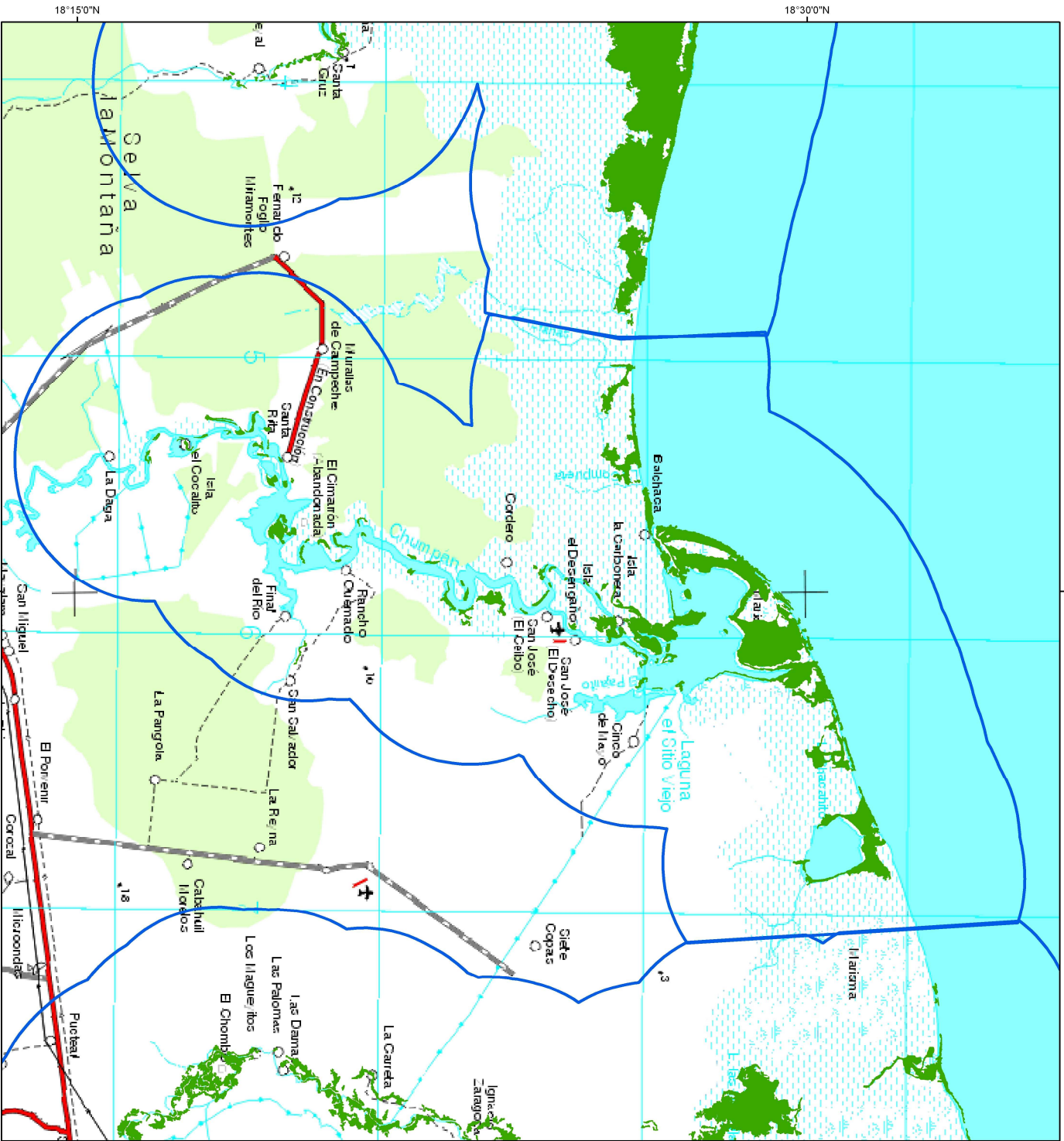


Sitios de manglar con relevancia biológica y con necesidades de rehabilitación ecológica Boca del Río Chumpan, Campeche.



Cobertura de manglar
■ Cobertura de manglar
 Sitio de manglar

Manglar: 1,987 ha
% de manglar respecto al total estatal: 1.02
% de manglar respecto al total regional: 0.47

Fuente:
 - INEGI, 1998. Carta topográfica digital E15-6 Escala 1:250,000
 - CONES, 2005. Imagen SPOT 604-313 producida por ASERCA-CONAVABIO bajo licencia de SOTI Mague, S.A.
 - CONAVABIO 2007. Mapa de distribución de manglares de México. Escala 1:50,000

Referencia:
 Resultado del Segundo taller de consulta para el programa de monitoreo de manglares de México.



-Proyección: Universal Transversa de Mercator.
 Zona 15, Datum: WGS84

