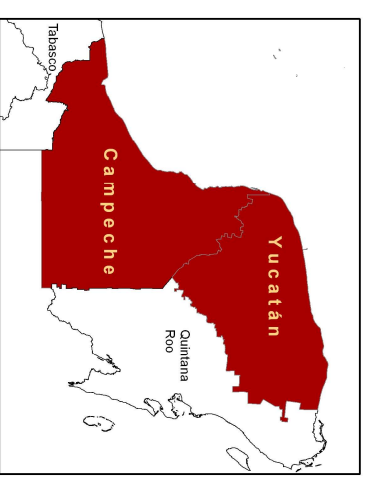
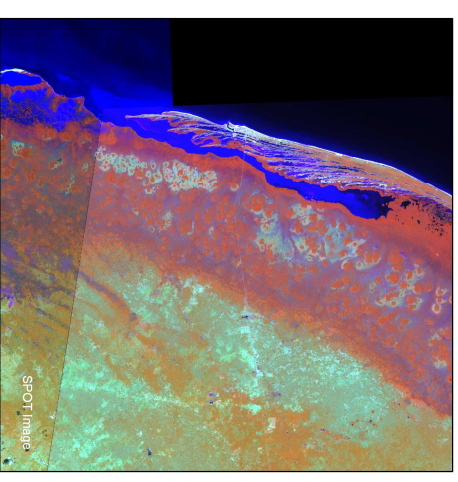
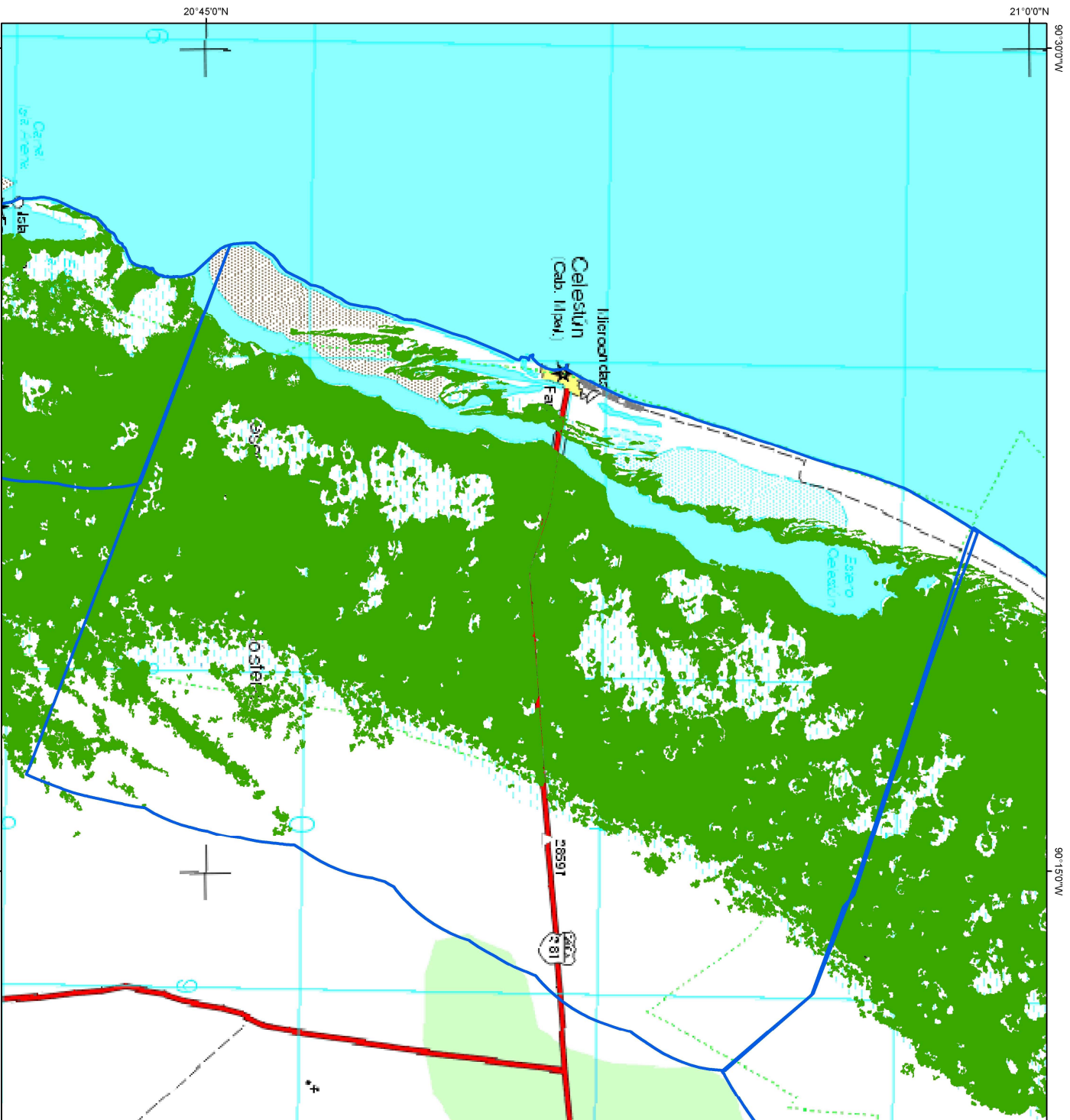


# Sitios de manglar con relevancia biológica y con necesidades de rehabilitación ecológica Celestún, Yucatán - Campeche.



**Cobertura de manglar**  
**Sitio de manglar**

**Manglar: 21,230 ha**  
**% de manglar respecto al total estatal:**  
**Yucatán: 19.72 % y Campeche: 0.82 %**  
**% de manglar respecto al total regional: 5.01**

Fuente:  
-INEGI, 1998. Carta topográfica digital F-15-12. Escala 1:250,000.  
-CIES, 2006 y 2005. Imágenes SPOT 605-308 y 606-309 producidas por ASERCA-CONABIO bajo licencia de SPOT Image, S.A.  
-CONABIO, 2007. Mapa de distribución de manglares de México. Escala 1:50,000

Referencia:  
Resultado del Segundo taller de consulta para el programa de monitoreo de manglares de México.

0 4 8 Km

-Proyección: Universal Transversa de Mercator.  
Zona 15, Datum: WGS84

