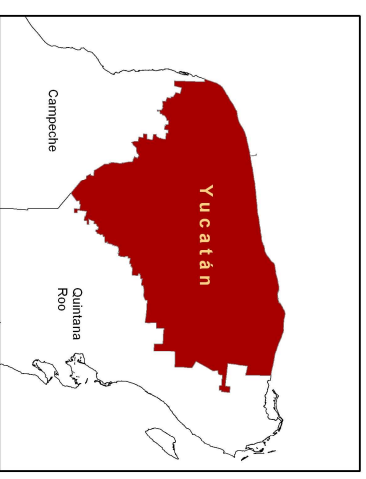
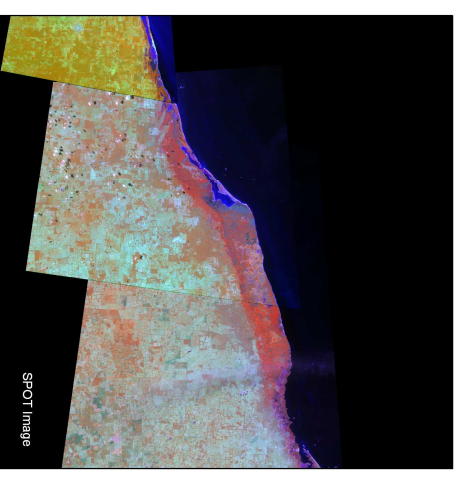
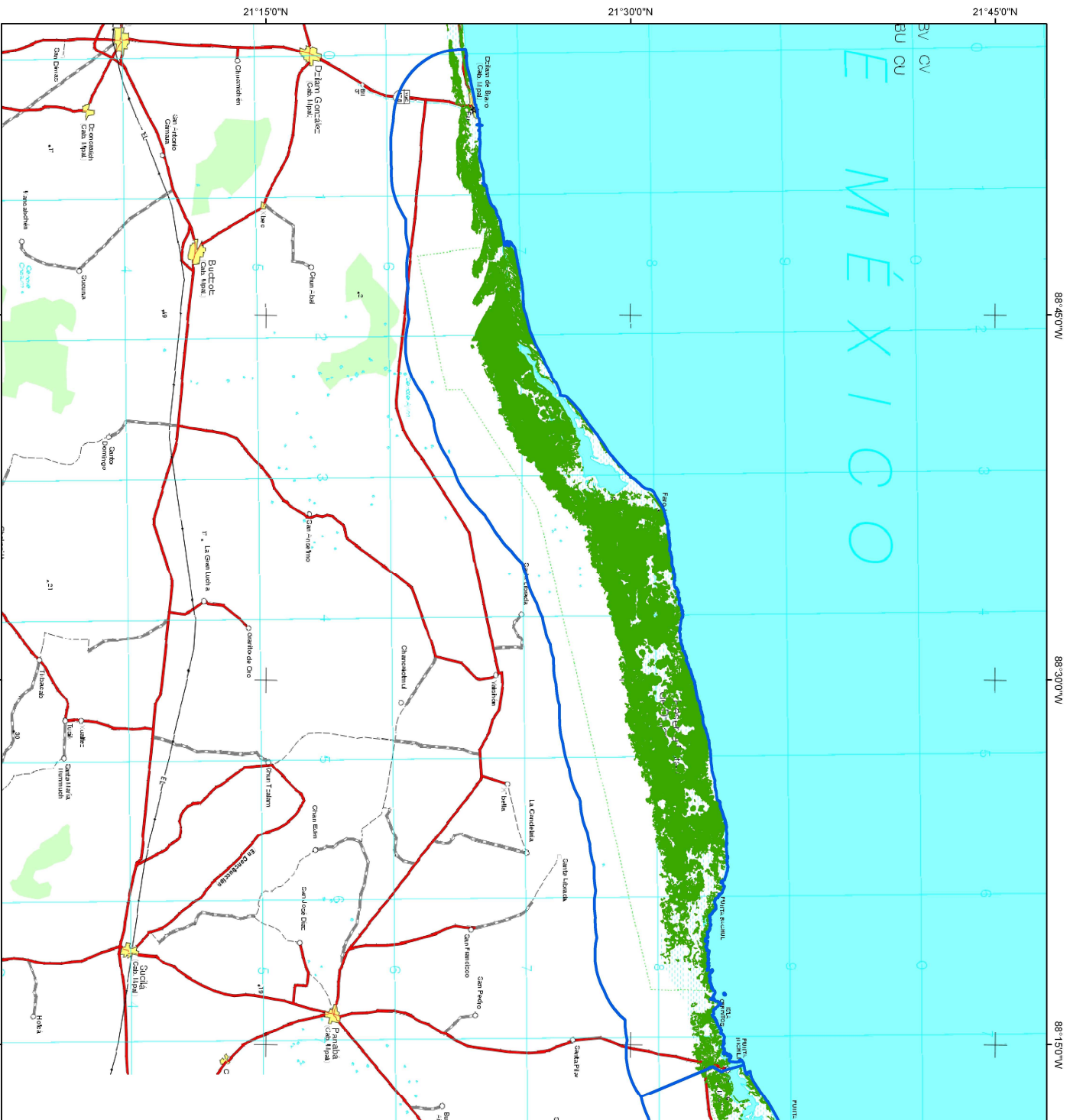


# Sitios de manglar con relevancia biológica y con necesidades de rehabilitación ecológica Dzilam, Yucatán.



**Cobertura de manglar**  
■ Sitio de manglar

**Manglar: 20,528 ha**  
**% de manglar respecto al total estatal: 20.60**  
**% de manglar respecto al total regional: 4.84**

Fuente:  
 -INEGI, 1998. Carta topográfica digital F-16-07. Escala 1:250,000.  
 -CENES, 2004 y 2005. Imágenes SPOT 608-307 y 609-307 producidas por ASERCA-CONABIO bajo licencia de SPOT Image, S.A.  
 -CONABIO, 2007. Mapa de distribución de manglares de México. Escala 1:50,000

Referencia:  
 Resultado del Segundo taller de consulta para el programa de monitoreo de manglares de México.

0 5 10 Km  
 -Proyección: Universal Transversa de Mercator.  
 Zona 16, Datum: WGS84