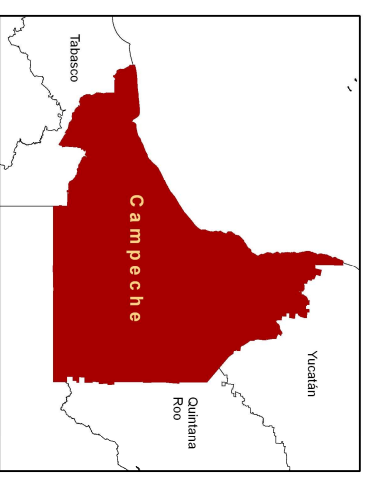
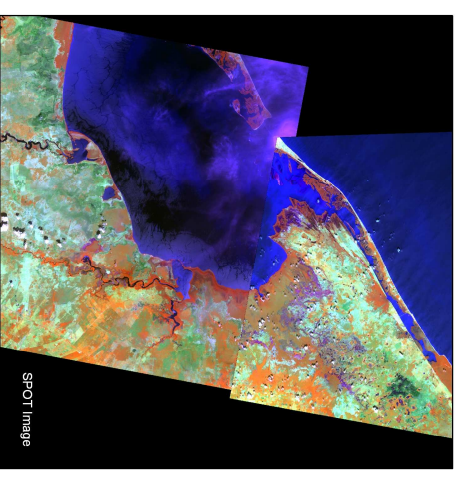
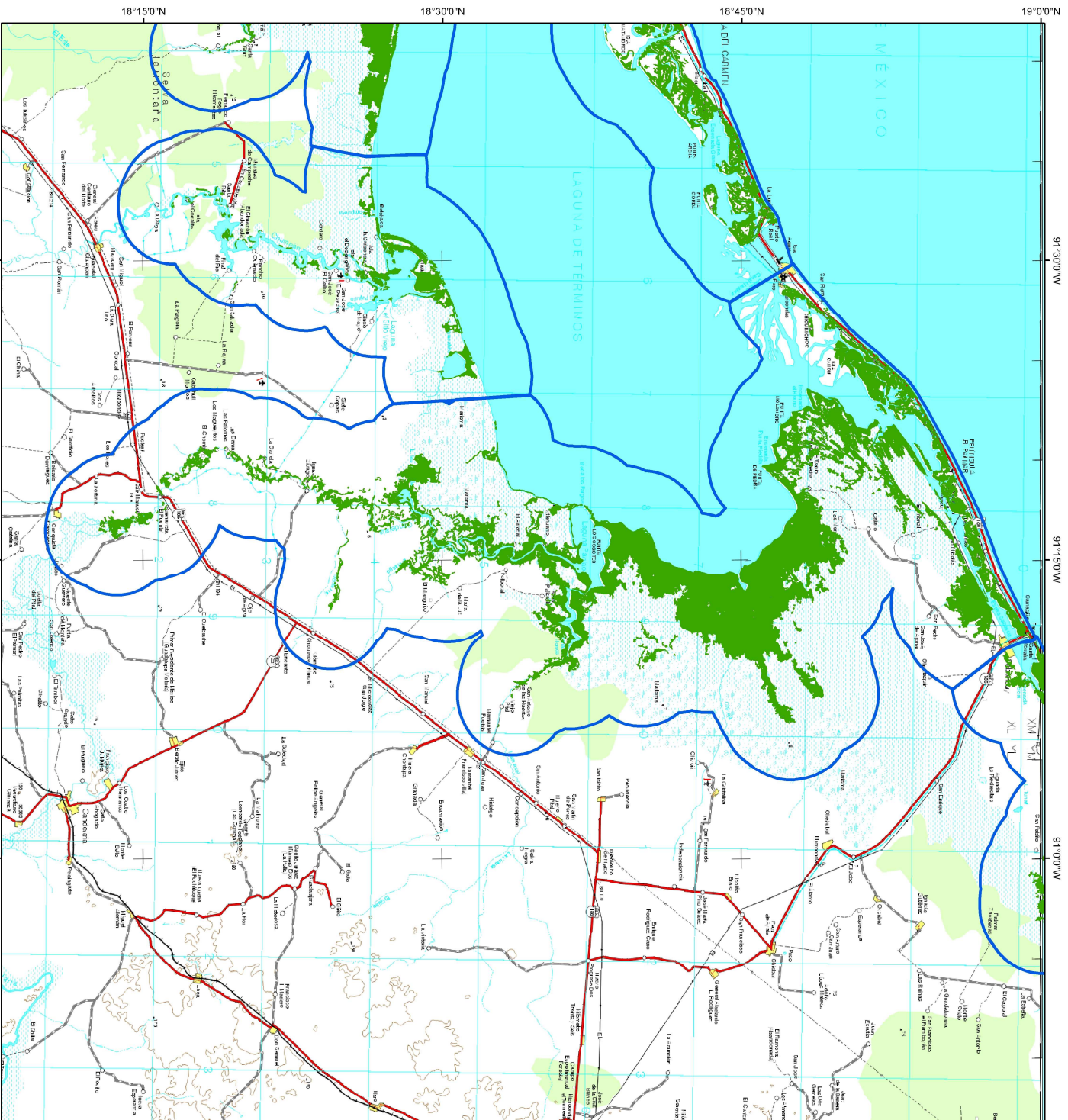


Sitios de manglar con relevancia biológica y con necesidades de rehabilitación ecológica Isla Aguada-Boca de Pargos, Campeche.

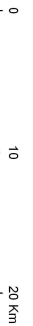


Cobertura de manglar
 Sitio de manglar

Manglar: 29,710 ha
% de manglar respecto al total estatal: 15.30
% de manglar respecto al total regional: 7.01

Fuente:
 - INEGI. 1998. Carta topográfica digital E15-6. Escala 1:250,000.
 - CIES. 2005. Imágenes SPOT 604-312 y 604-313 producidas por INSERCA-CONABIO bajo licencia de SPOT Image, S.A.
 - CONABIO. 2007. Mapa de distribución de manglares de México. Escala 1:50,000

Referencia:
 Resultado del Segundo taller de consulta para el programa de monitoreo de manglares de México.



- Proyección: Universal Transversa de Mercator.
 Zona 15 Datum: WGS84

