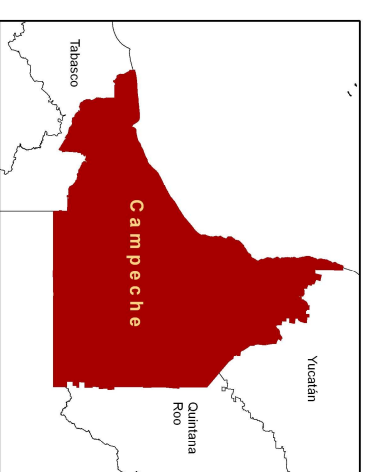
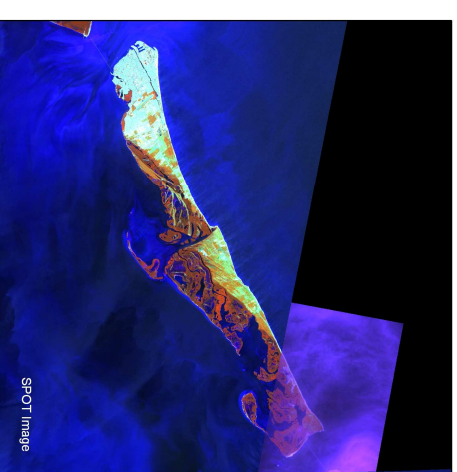
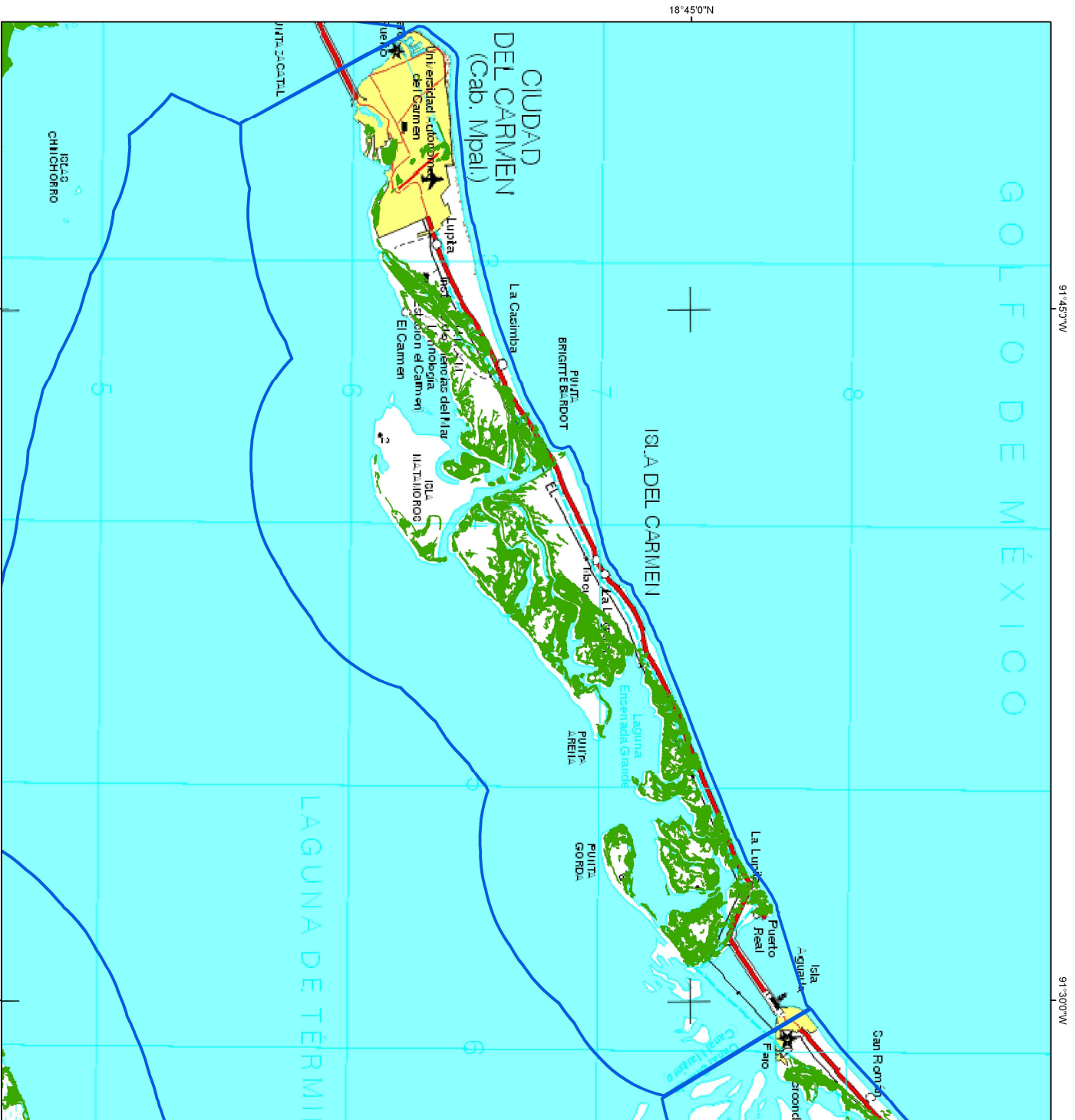


Sitios de manglar con relevancia biológica y con necesidades de rehabilitación ecológica

Isla del Carmen, Campeche.



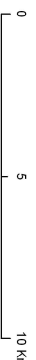
- Cobertura de manglar
- Sitio de manglar

Manglar: 4,291 ha
% de manglar respecto al total estatal: 2.21
% de manglar respecto al total regional: 1.01



Fuente:
 - INEGI. 1998. Carta topográfica digital E15-6. Escala 1:250,000.
 - INES. 2005. Imágenes SPOT 604-313 producidas por ASERCA-CONABIO bajo licencia de SPOT Imge, S.A.
 - CONABIO. 2007. Mapa de distribución de manglares de México. Escala 1:50,000

Referencia:
 Resultado del Segundo taller de consulta para el programa de monitoreo de manglares de México.



- Proyección: Universal Transversa de Mercator.
 Zona 15, Datum: WGS84

