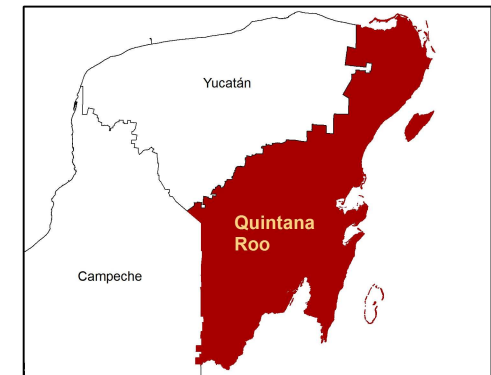
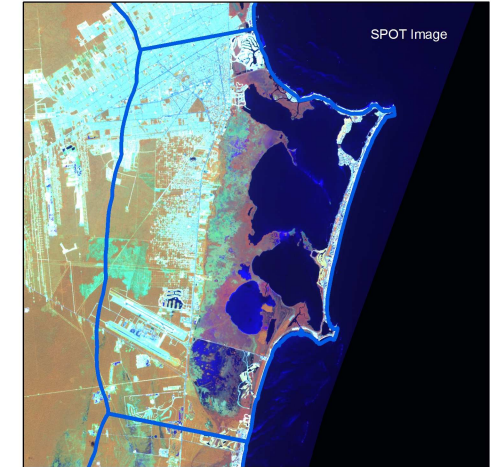




Sitios de manglar con relevancia biológica y con necesidades de rehabilitación ecológica Nichupté, Quintana Roo.



 Cobertura de manglar

 Sitio de manglar

Manglar: 3,338 ha
% de manglar respecto al total estatal: 2.57
% de manglar respecto al total regional: 0.79

Fuente:
 - INEGI. 1998. Cartas topográficas digitales F16-08 y F16-11. Escala 1:250,000.
 - CNES. 2004 y 2006. Imágenes SPOT 613-308 producidas por ASERCA-CONABIO bajo licencia de SPOT Image, S.A.
 - CONABIO. 2007. Mapa de distribución de manglares de México. Escala 1:50,000

Referencia:
 Resultado del Segundo taller de consulta para el programa de monitoreo de manglares de México.

0 3 6 Km

- Proyección: Universal Transversa de Mercator. Zona 16. Datum: WGS84

