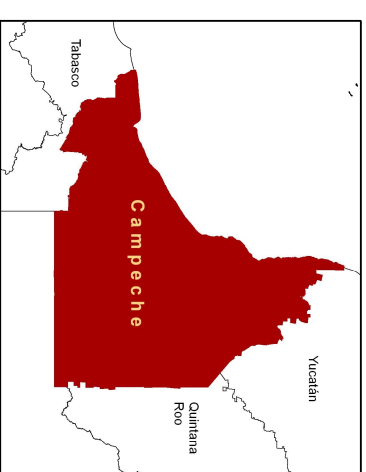
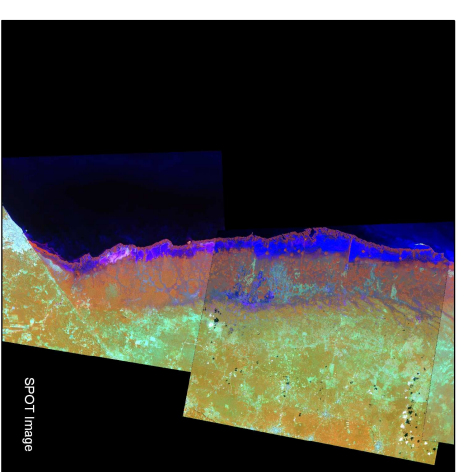
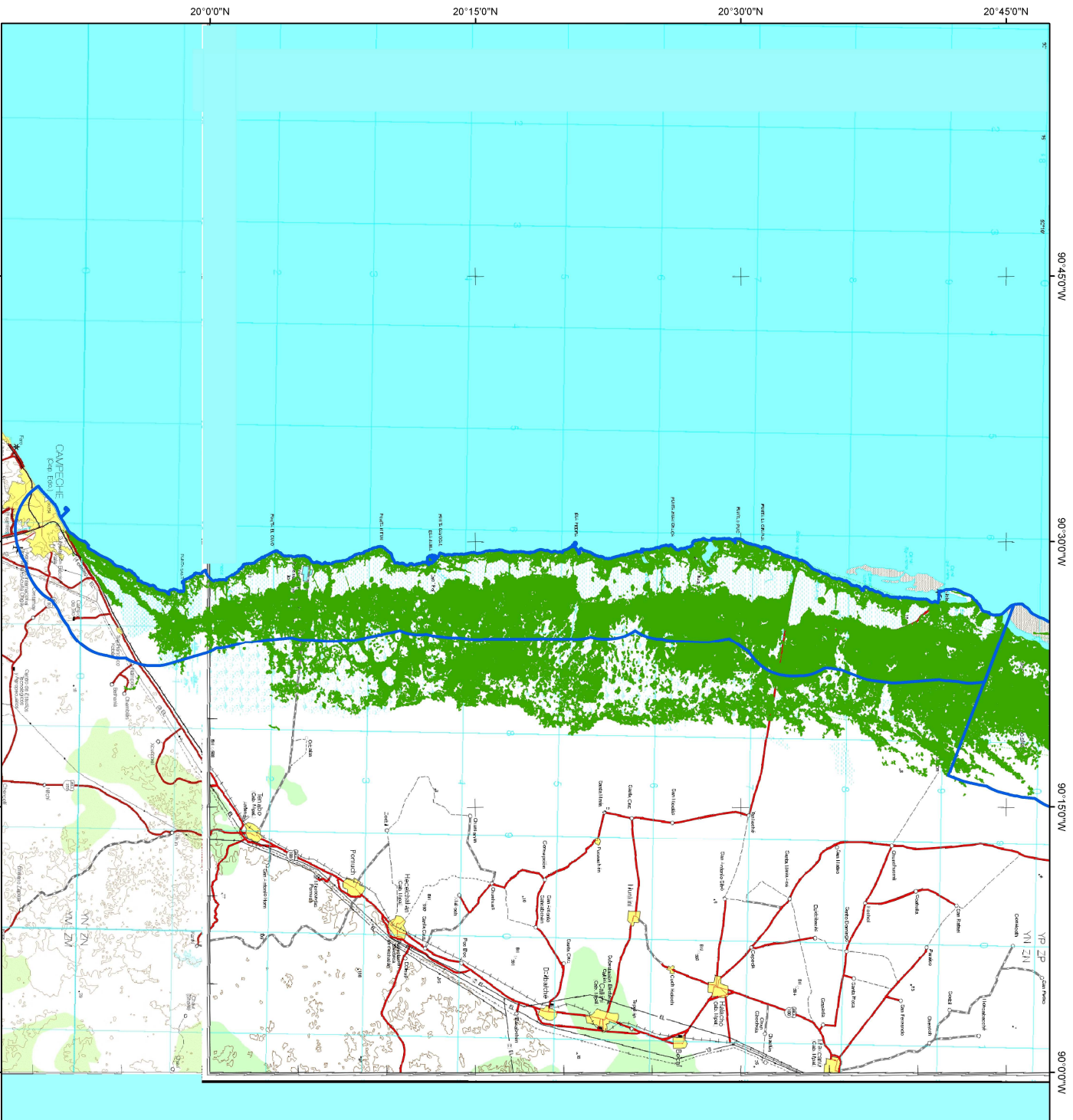


# Sitios de manglar con relevancia biológica y con necesidades de rehabilitación ecológica

## Peténes, Campeche



- Cobertura de manglar
- Sitio de manglar

Manglar: 13,976 ha  
 % de manglar respecto al total estatal: 7.20  
 % de manglar respecto al total regional: 3.30

Fuente:  
 - INEGI, 1996. Cartas topográficas digitales F-15-12, F-16-7 y F-16-8. Escala 1:250,000.  
 - CNES, 2006 y 2005. Imágenes SPOT 605-308, 605-310 y 606-309 producidas por ASERCA-CONABIO bajo licencia de SPOT Image S.A.  
 - CONABIO, 2007. Mapa de distribución de manglares de México. Escala 1:50,000

Referencia:  
 Resultado del Segundo taller de consulta para el programa de monitoreo de manglares de México.

0 10 20 Km

- Proyección: Universal Transversa de Mercator.

Zona 15, Datum: WGS84

