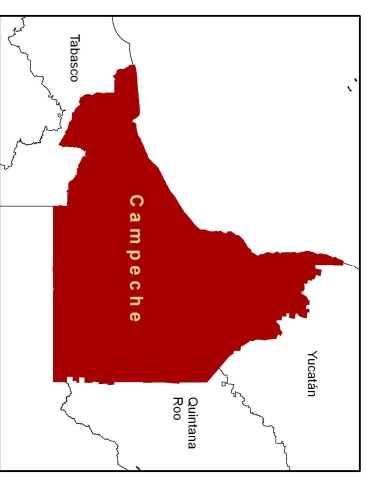
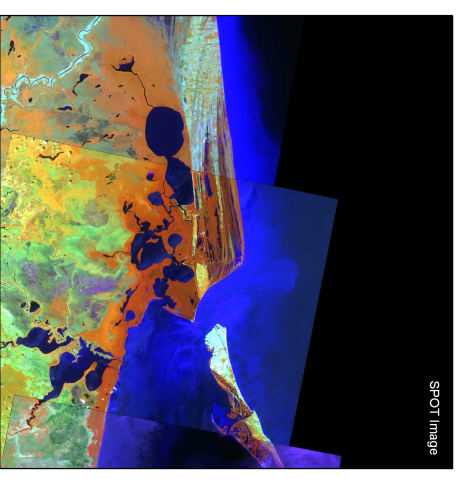
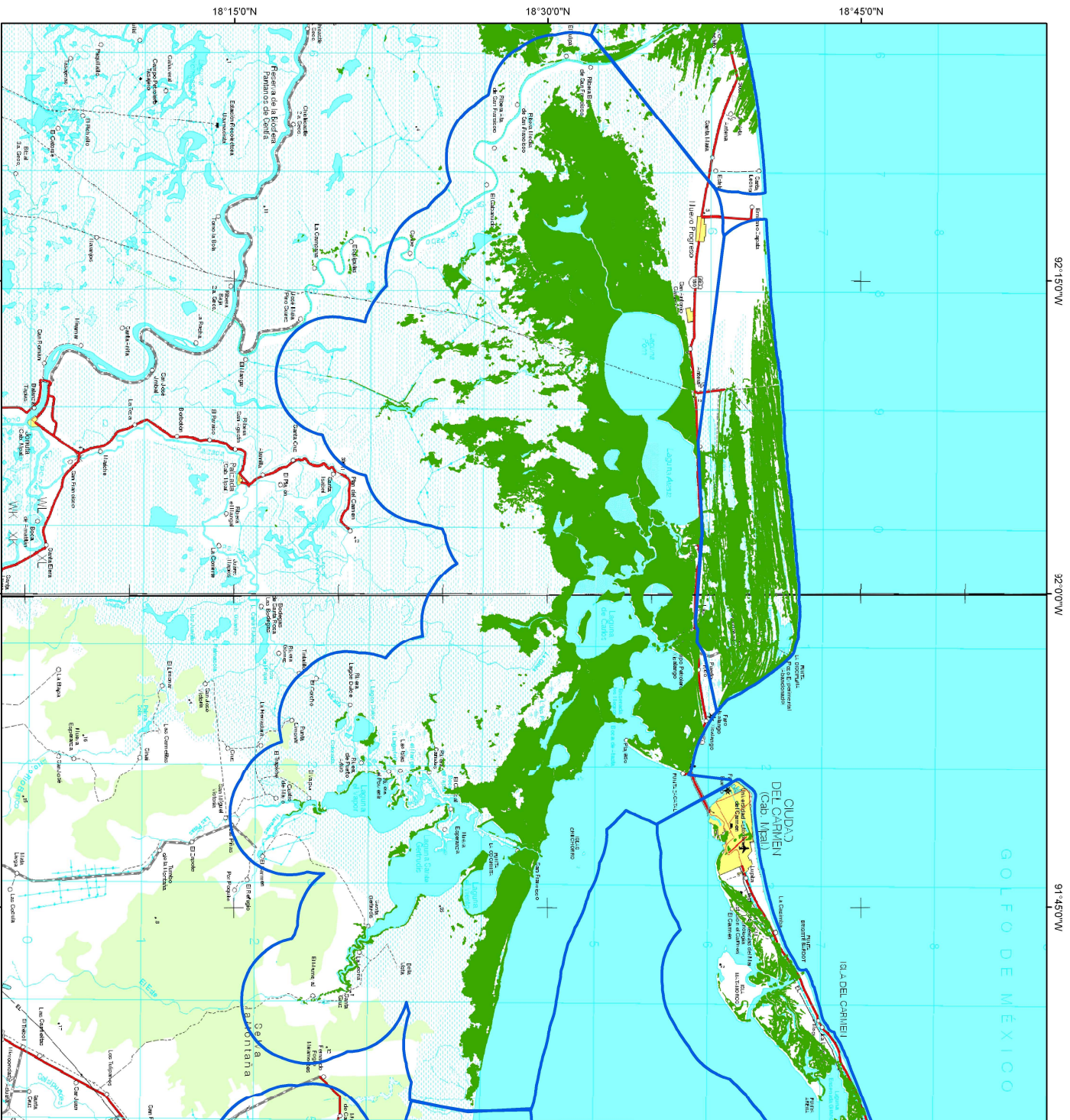


Sitios de manglar con relevancia biológica y con necesidades de rehabilitación ecológica

Pom-Atasta, Campeche.



Cobertura de manglar
 Sitio de manglar

Manglar: 52,299 ha
% de manglar respecto al total estatal:
 % Campeche: 30,09, % Tabasco: 1,92
% de manglar respecto al total regional: 13,99

Fuente:
 - INEGI. 1998. Cartas topográficas digitales E1:5 y E1:5-6. Escala 1:250,000.
 - INEGI. 2005. Imágenes SPOT 604-313 producidas por INSECA-CONABIO bajo licencia de SPOT Image, S.A.
 - CONABIO. 2007. Mapa de distribución de manglares de México. Escala 1:50,000

Referencia:
 Resultado de Segundo taller de consulta para el programa de monitoreo de manglares de México.

