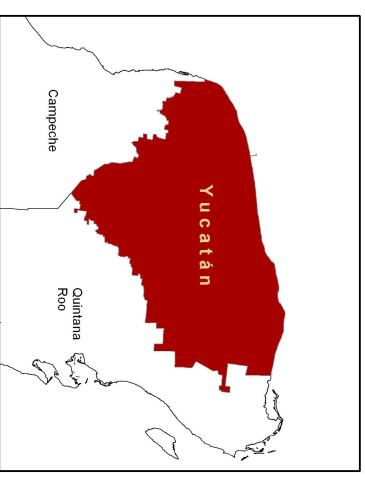
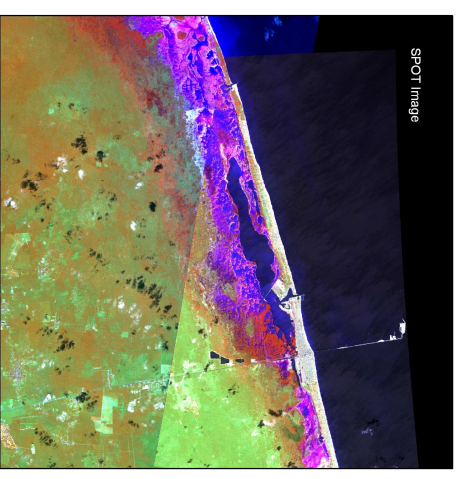
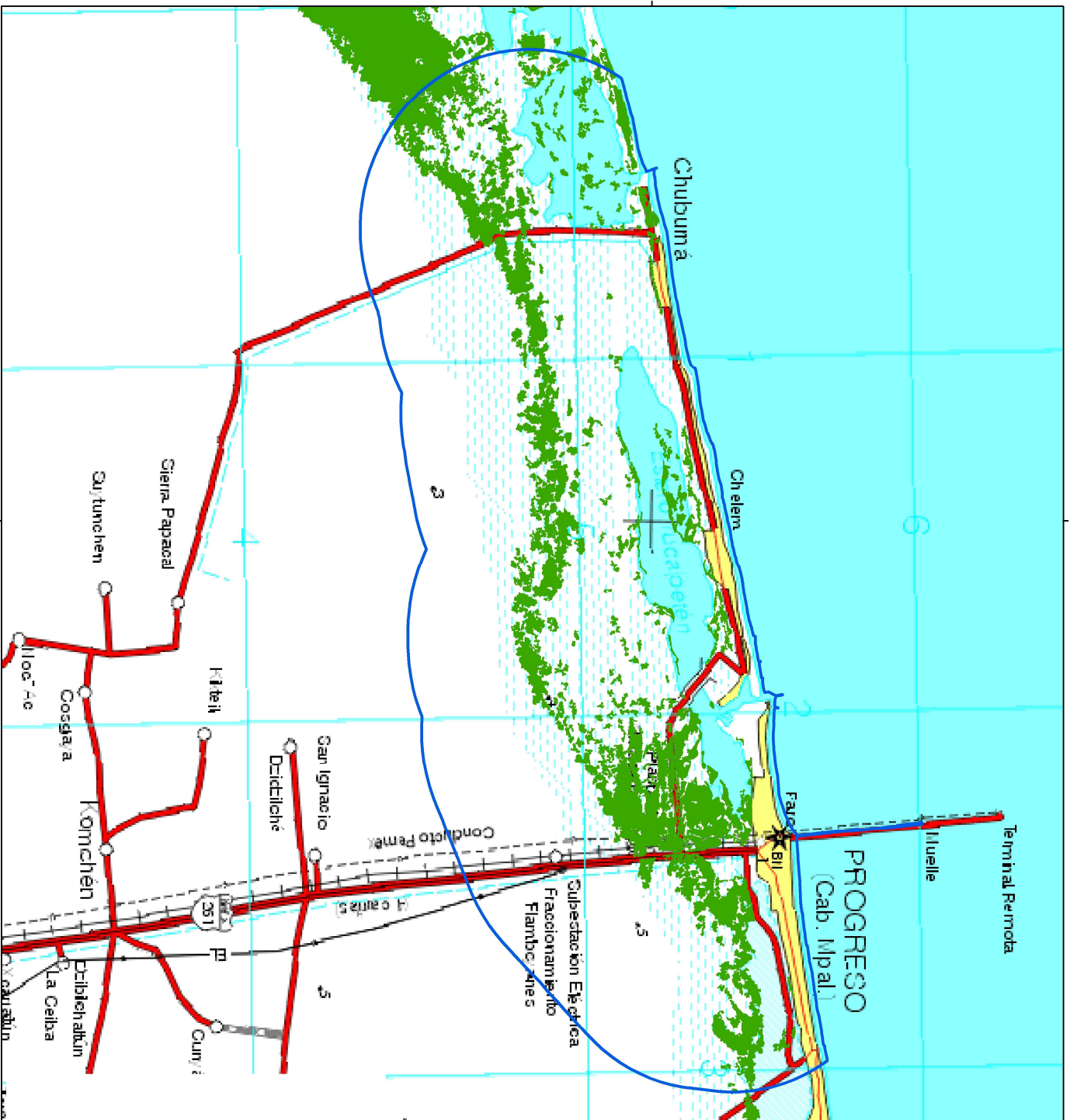


Sitios de manglar con relevancia biológica y con necesidades de rehabilitación ecológica Progreso, Yucatán.

89°45'0"W

21°15'0"N



- Cobertura de manglar
- Sitio de manglar

Manglar: 1,251 ha
% de manglar respecto al total estatal: 1.26
% de manglar respecto al total regional: 0.30

Fuente:
- INEGI, 1998. Carta topográfica digital F16-07. Escala 1:250,000.
- CNEC, 2005. Imágenes SPOT 605-307 y 605-308 producidas por ASERCA-CONABIO bajo licencia de SPOT Image, S.A.
- CONABIO, 2007. Mapa de distribución de manglares de México. Escala 1:50,000

Referencia:
Resultado del Segundo taller de consulta para el programa de monitoreo de manglares de México.

-Proyección: Universal Transversa de Mercator.
Zona 16, Datum: WGS84

