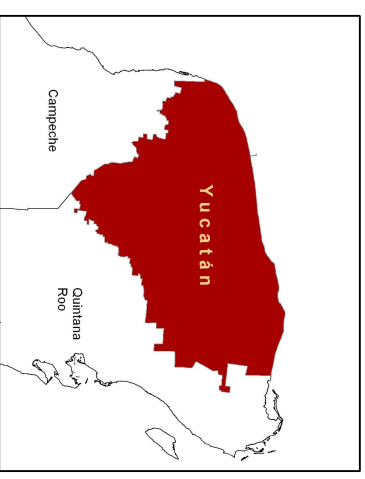
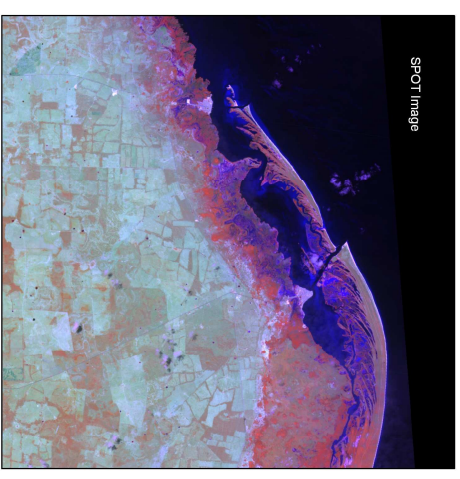
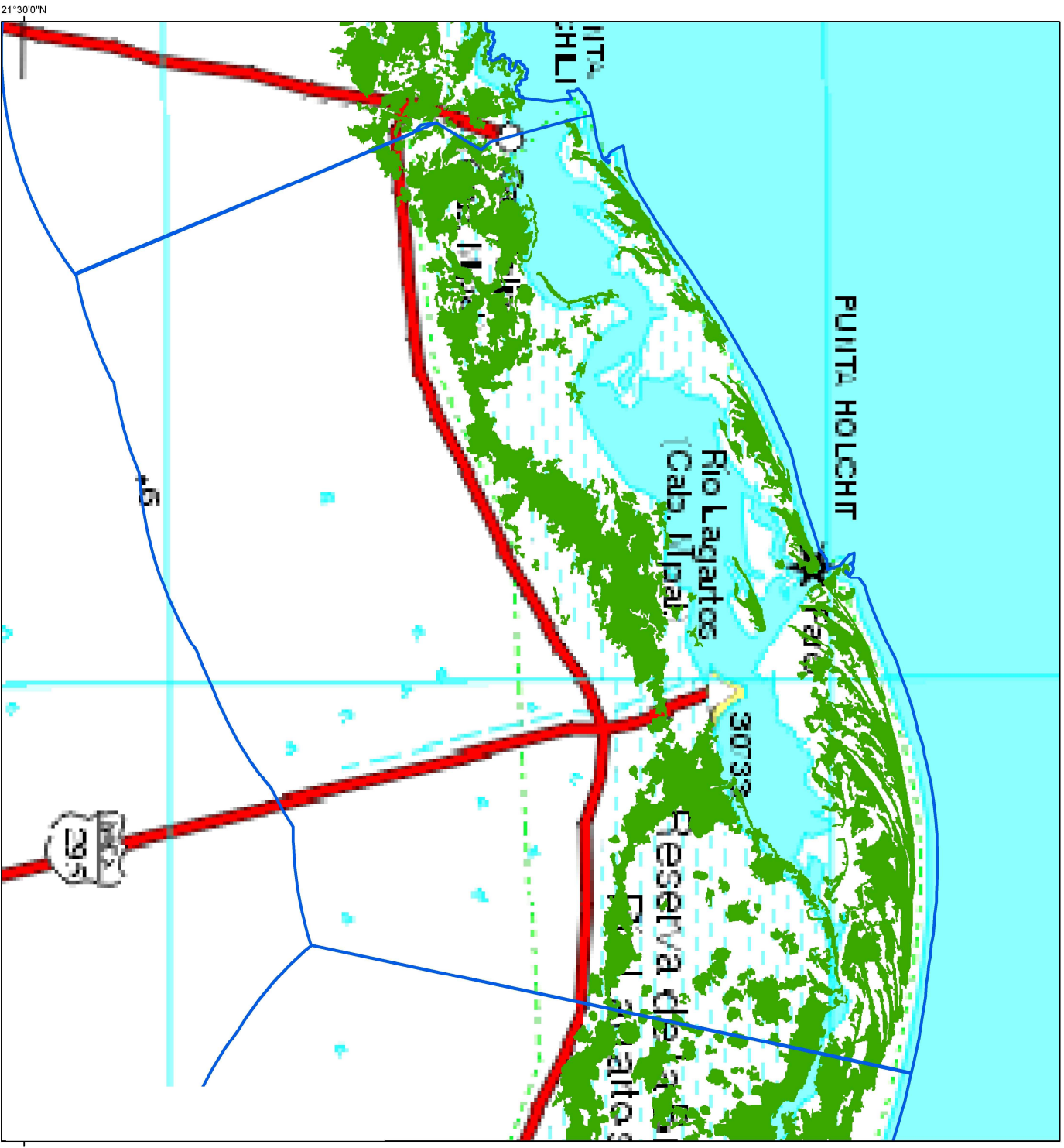


Sitios de manglar con relevancia biológica y con necesidades de rehabilitación ecológica

Ría Lagartos (Punta Holchit), Yucatán.



Cobertura de manglar
 Sitio de manglar

Manglar: 901 ha
% de manglar respecto al total estatal: 0.9
% de manglar respecto al total regional: 0.21

Fuente:
 - INEGI, 1998. Carta topográfica digital F16-7.
 Escala 1:250,000

- CINES, 2005. Imagen SPOT 609-307 producida por ASERCA-COMIBI (Bajo licencia de SPOT Image, S.A.
 - CONABIO, 2007. Mapa de distribución de manglares de México. Escala 1:500,000

Referencia:
 Resultado del Segundo taller de consulta para el programa de monitoreo de manglares de México.



- Proyección: Universal Transversa de Mercator.
 Zona 16, Datum: WGS84