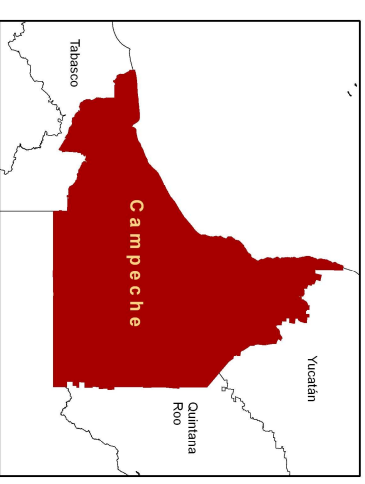
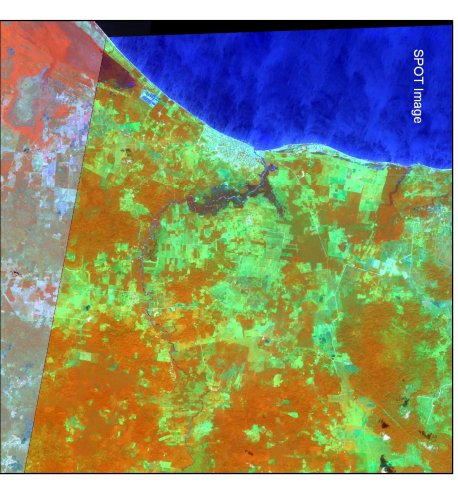
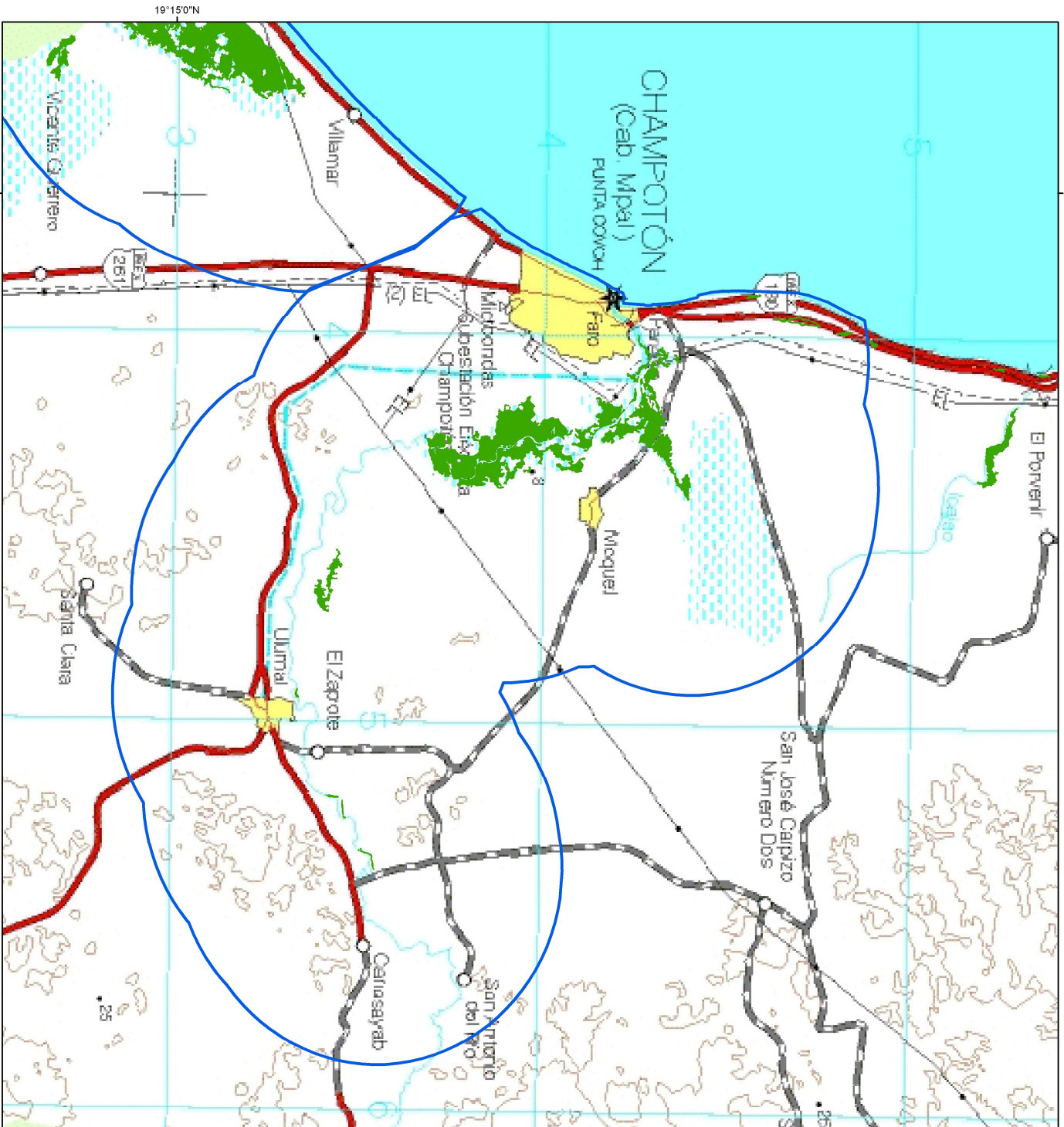


Sitios de manglar con relevancia biológica y con necesidades de rehabilitación ecológica Río Champotón, Campeche

90°45'0"W



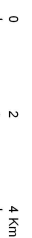
- Cobertura de manglar
- Sitio de manglar

Manglar: 611 ha
 % de manglar respecto al total estatal: 0,31
 % de manglar respecto al total regional: 0,14



Fuente:
 - INEGI, 1998. Carta topográfica digital ET-5-3. Escala 1:250.000.
 - CNES, 2004. Imágenes SPOT 605-311 y 605-312 producidas por ASERCA-COVIABIO bajo licencia de SPOT Image, S.A.
 - CONABIO, 2007. Mapa de distribución de manglares de México. Escala 1:500.000

Referencia:
 Resultado del Segundo taller de consulta para el programa de monitoreo de manglares de México.



-Proyección: Universal Transversa de Mercator.

Zona 15. Datum: WGS84

