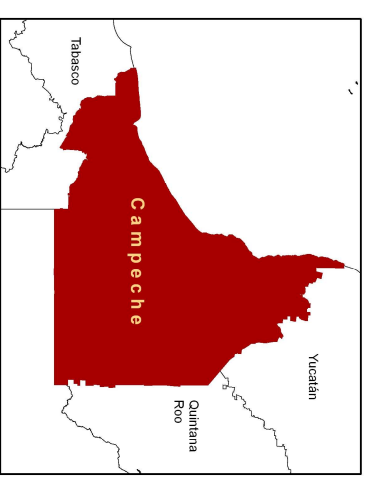
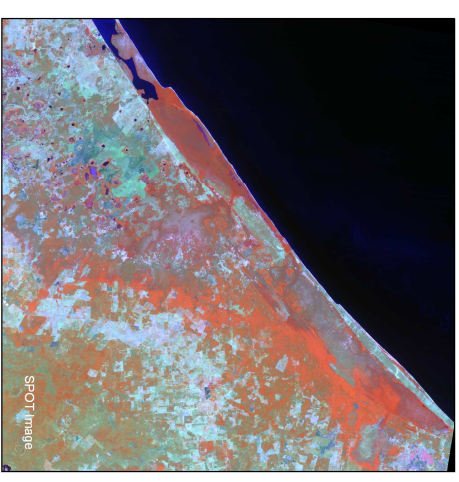
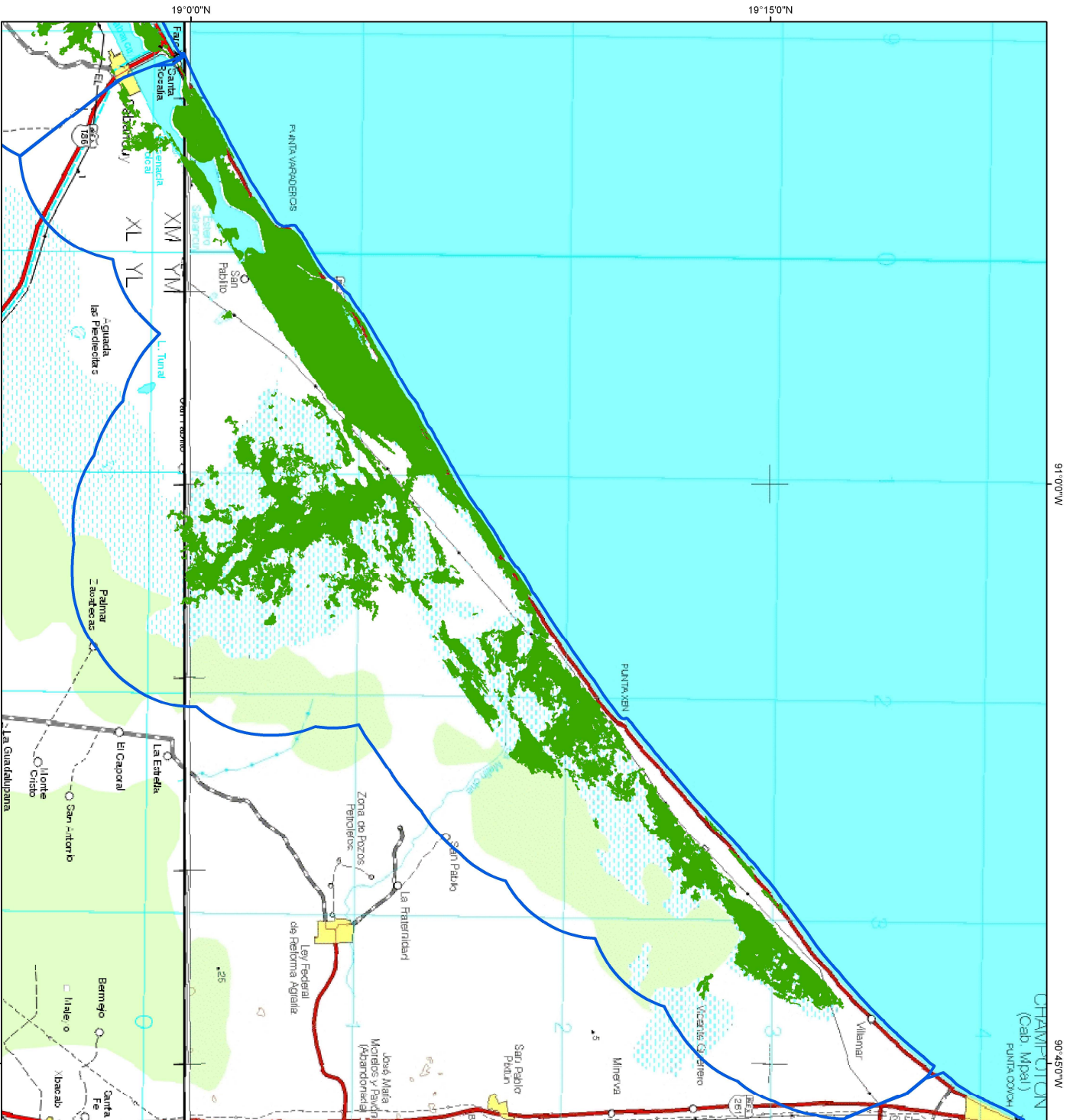


Sitios de manglar con relevancia biológica y con necesidades de rehabilitación ecológica Sabancuy-Chen Kan, Campeche



Cobertura de manglar
█ Manglar
 Sitio de manglar

Manglar: 12,973 ha
% de manglar respecto al total estatal: 6,68
% de manglar respecto al total regional: 3,06

Fuente:
 - INEGI, 1998, Cartas topográficas digitales E15-3 y E15-6 Escala 1:250,000
 - CINES, 2006, Imagen SPOT 605 - 312 producida por ASERCA-COVIABIO bajo licencia de SOTI Imaga, S.A.
 - COVIABIO, 2007, Mapa de distribución de manglares de México, Escala 1:500,000

Referencia:
 Resultado del Segundo taller de consulta para el programa de monitoreo de manglares de México.

0 5 10 Km

-Proyección: Universal Transversa de Mercator.
 Zona 15, Datum: WGS84