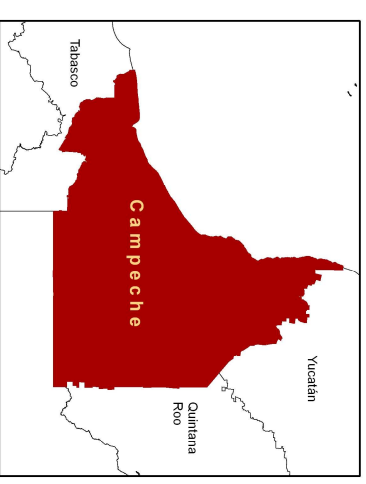
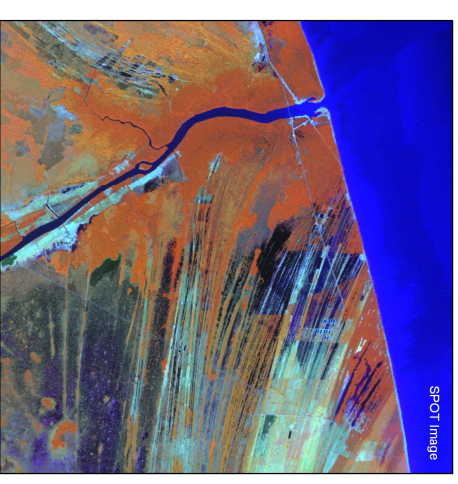
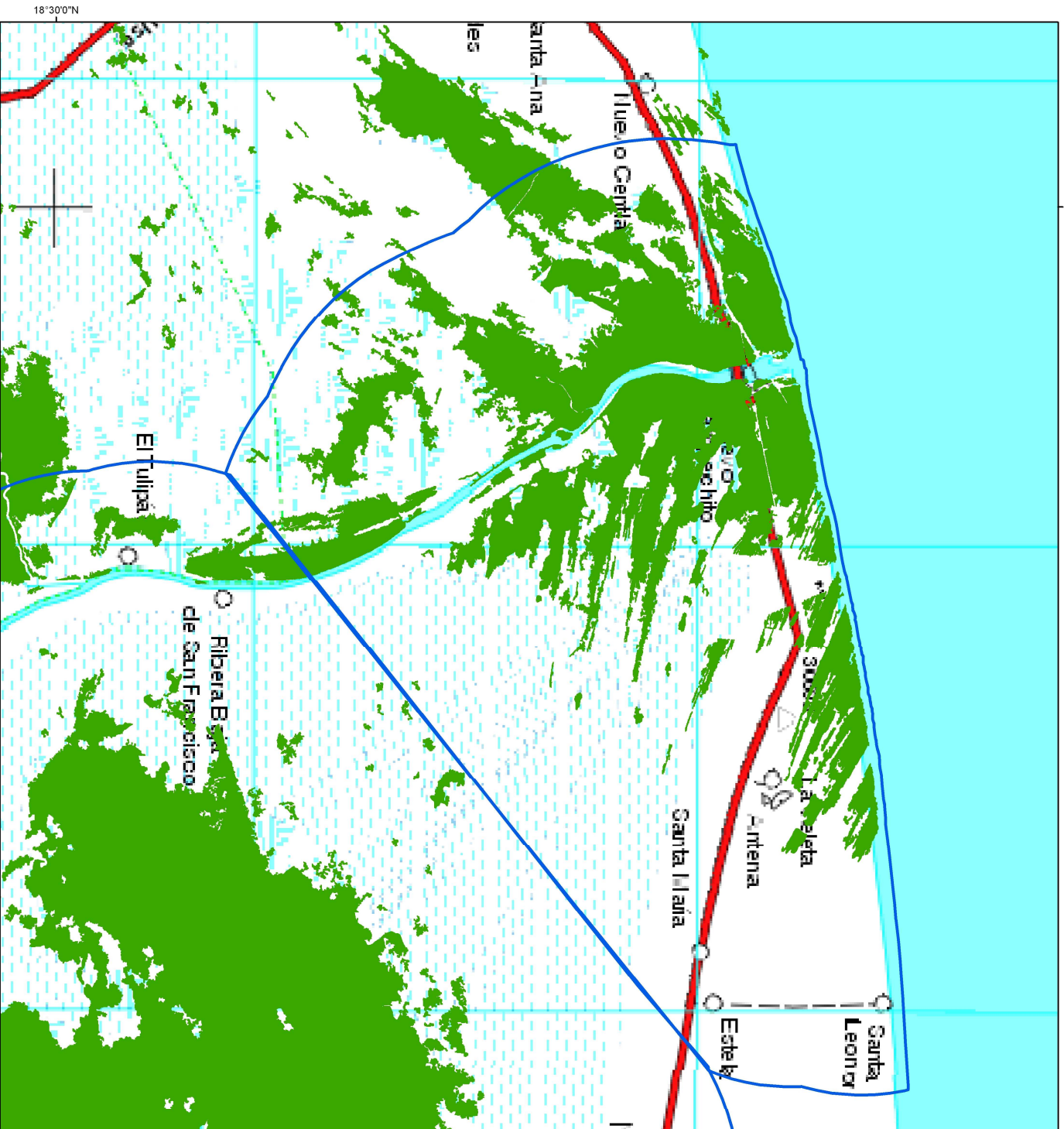


Sitios de manglar con relevancia biológica y con necesidades de rehabilitación ecológica San Pedro-Nuevo Campechito, Campeche.

92°30'0"W



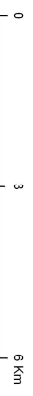
- Cobertura de manglar
- Sitio de manglar

Manglar: 2,558 ha
% de manglar respecto al total estatal: 1.32
% de manglar respecto al total regional: 0.60



Fuente:
- INEGI, 1998. Carta topográfica digital E15-5
Escala 1:250,000
- CONES, 2005. Imagen SPOT 603-313
producida por ASERCA-CONABIO bajo
licencia de SPOT Image, S.A.
- CONABIO, 2007. Mapa de distribución de manglares
de México. Escala 1:50,000

Referencia:
Resultado del Segundo taller de consulta para el
programa de monitoreo de manglares de México.



-Proyección: Universal Transversa de Mercator.
Zona 15, Datum: WGS84

