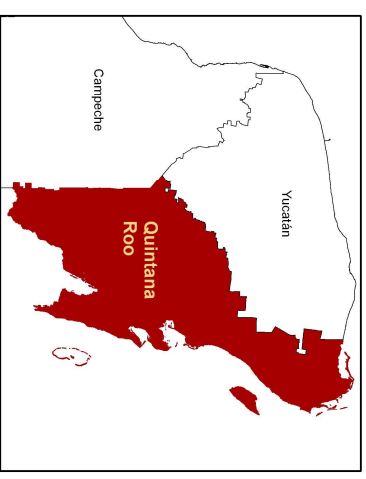
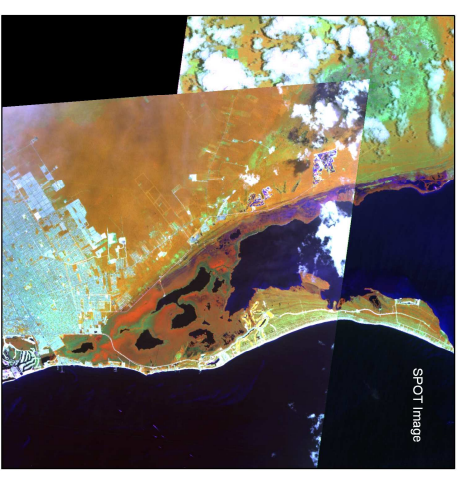


# Sitios de manglar con relevancia biológica y con necesidades de rehabilitación ecológica Chacmucchuc, Quintana Roo.



- Cobertura de manglar
- Sitio de manglar

Manglar: 1,517 ha  
 % de manglar respecto al total estatal: 1.17  
 % de manglar respecto al total regional: 0.36

Fuente:  
 -INEGI, 1998. Carta topográfica digital F16-8. Escala 1:250,000  
 -CONES, 2004 y 2006. Imágenes SPOT 61-3-308 producidas por ASERCA-CONABIO bajo licencia de SPOT Image, S.A.  
 -CONABIO 2007. Mapa de distribución de manglares de México. Escala 1:50,000

Referencia:  
 Resultado del Segundo taller de consulta para el programa de monitoreo de manglares de México.

0 2 4 Km

-Proyección: Universal Transversa de Mercator.  
 Zona 16, Datum: WGS84