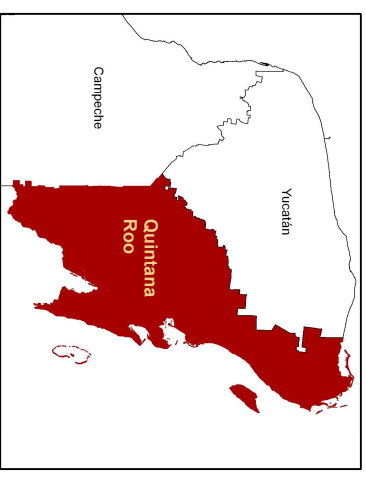
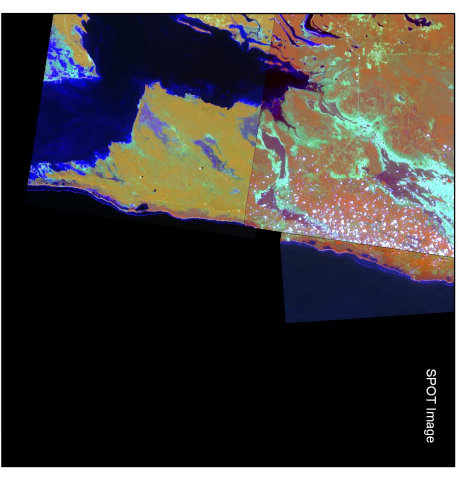
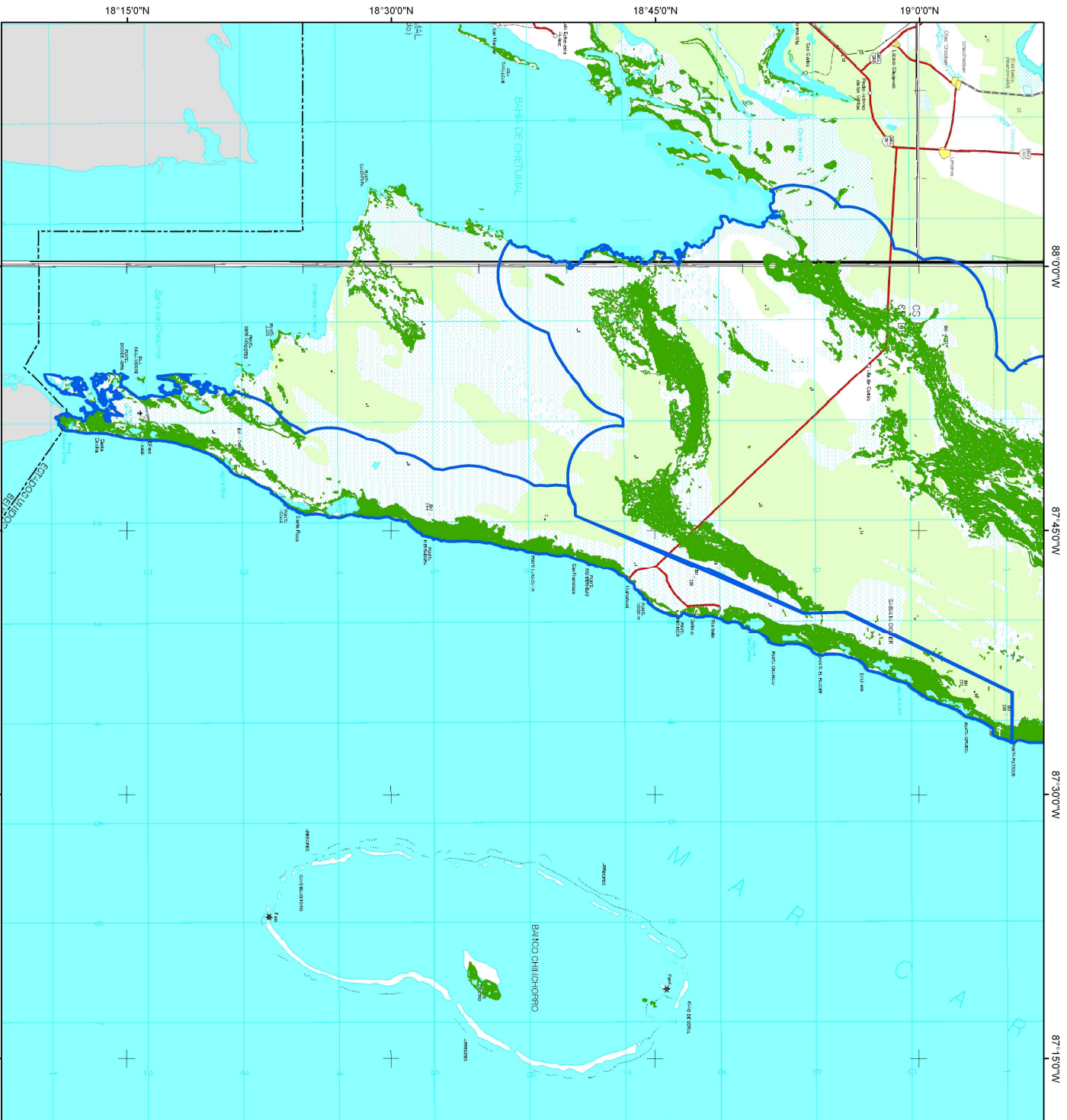


Sitios de manglar con relevancia biológica y con necesidades de rehabilitación ecológica

Costa Maya, Quintana Roo.

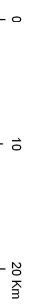


- Cobertura de manglar
- Sitio de manglar

Manglar: 11,113 ha
% de manglar respecto al total estatal: 8.55
% de manglar respecto al total regional: 2.62

Fuente:
 - INEGI, 1996. Cartas topográficas digitales F16-1, F16-2 y F16-4. Escala 1:250,000.
 - CINES, 2005 y 2006. Imágenes SPOT 61-1-311, 611-312, 611-313 y 612-312 producidas por ASERCA-CONABIO bajo licencia de SPOT Imatge, S.A.
 - CONABIO 2007. Mapa de distribución de manglares de México. Escala 1:300,000

Referencia:
 Resultado del Segundo taller de consulta para el programa de monitoreo de manglares de México.



-Proyección: Universal Transversa de Mercator.
 Zona 16, Datum WGS84

