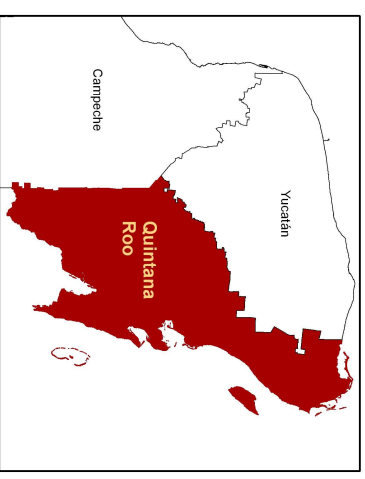
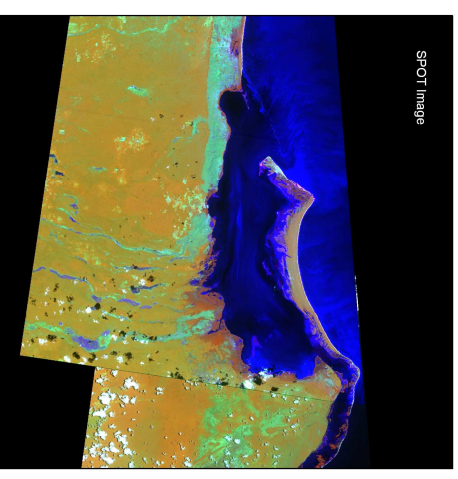
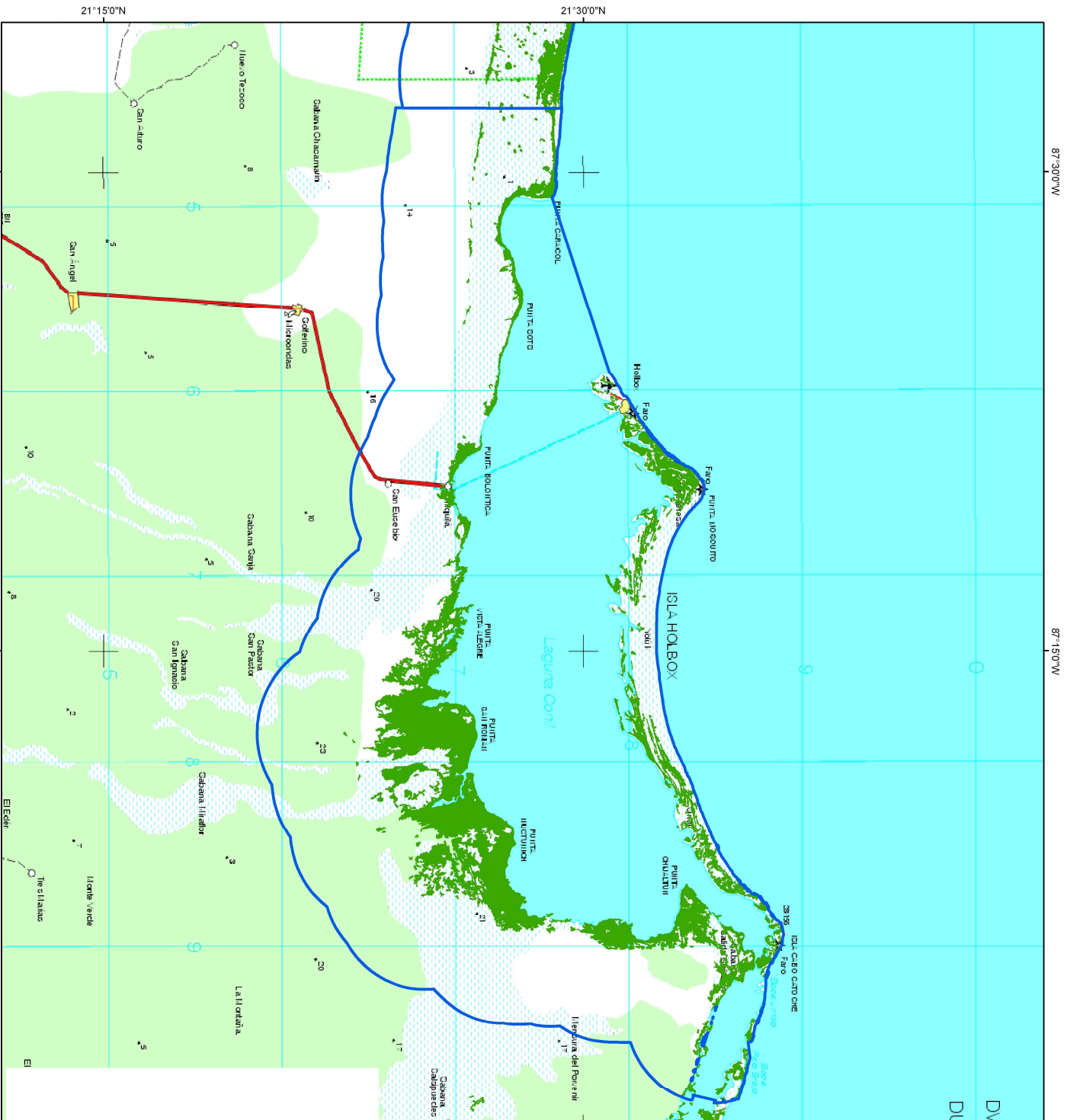


Sitios de manglar con relevancia biológica y con necesidades de rehabilitación ecológica Yumbalam, Quintana Roo.

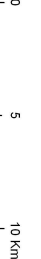


Cobertura de manglar
 Cobertura de manglar
 Sitio de manglar

Manglar: 8,838 ha
% de manglar respecto al total estatal: 6.8
% de manglar respecto al total regional: 2.09

Fuente:
 - INEGI, 1998. Carta topográfica digital F16-8. Escala 1:250,000.
 - CONES, 2004 y 2005. Imágenes SPOT 6T-1-30T y 6T2-30T producidas por ASERCA-COANABO bajo licencia de SPOT Image, S.A.
 - CONABIO 2007. Mapa de distribución de manglares de México. Escala 1:50,000

Referencias:
 Resultado del Segundo taller de consulta para el programa de monitoreo de manglares de México.



-Proyección: Universal Transversa de Mercator.
 Zona 16, Datum: WGS84

