

BASE DE DATOS DEL PROYECTO

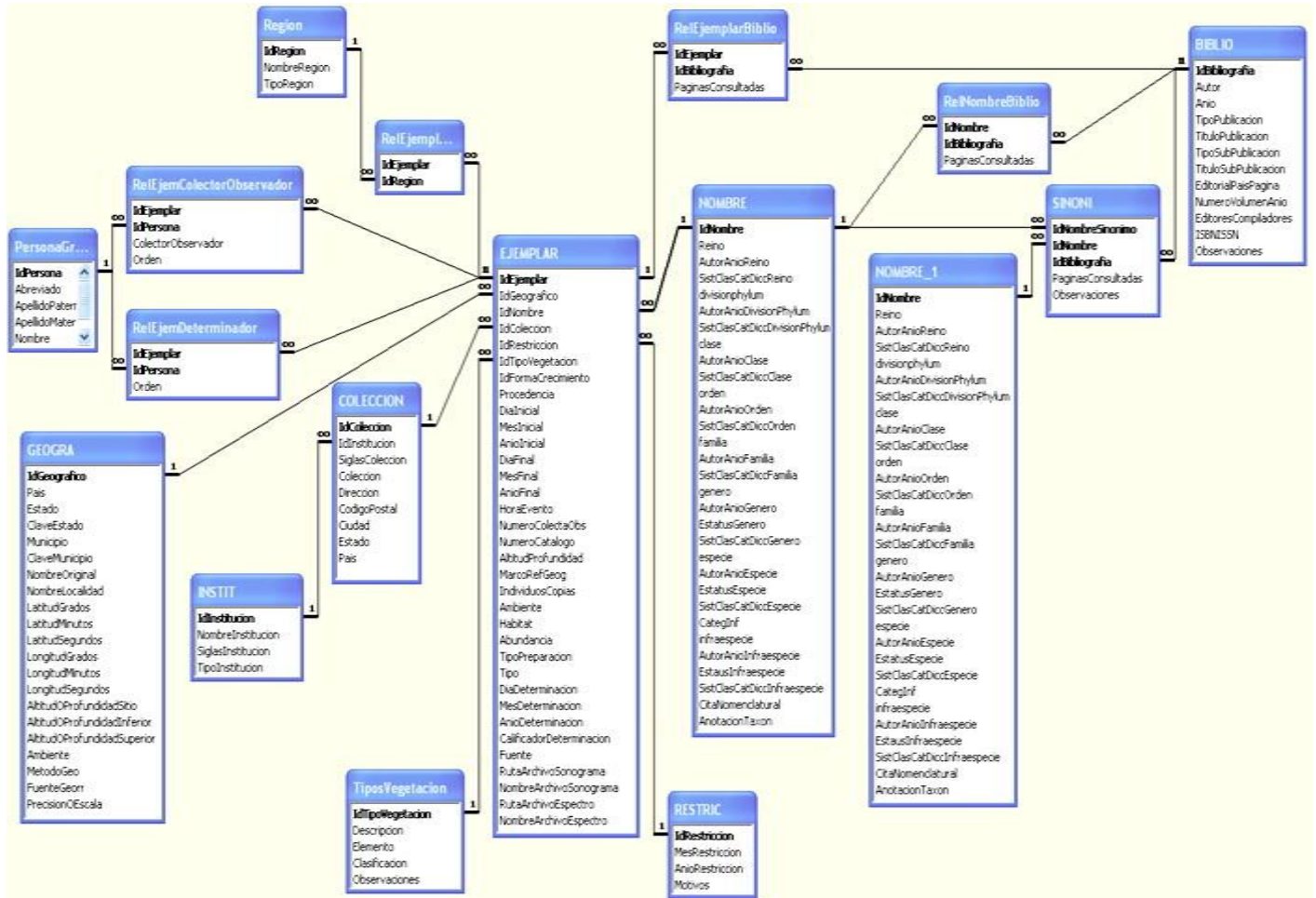
GT033 “Inventario de los murciélagos de las regiones áridas y semiáridas de México y la elaboración de su catálogo de sonogramas”

Forma de citar:

Cortés Calva, P. 2015. Inventario de los murciélagos de las regiones áridas y semiáridas de México y la elaboración de su catálogo de sonogramas. Centro de Investigaciones Biológicas del Noroeste S: C. **Bases de datos SNIB-CONABIO. Proyecto No.GT033.** México, D. F.

Descripción general. La base de datos corresponde al **modelo compatible con el SNIB-2008** y su contenido es el siguiente:

MODELO COMPROMETIDO



ENTIDADES

Nombre Tabla	Número de campos	Número de registros
BIBLIO	12	2
COLECCION	9	15
EJEMPLAR	34	5022
FormadeCrecimiento	2	0
GEOGRA	21	412
INSTIT	4	14
NOMBRE	31	131
NombreComun	3	0
PersonaGrupo	6	208
Region	3	18

Nombre Tabla	Número de campos	Número de registros
RelEjemColectorObservador	4	5147
RelEjemDeterminador	3	4551
RelEjemplarBiblio	3	5022
RelEjemplarRegion	2	5022
RelNombreBiblio	3	131
RelNombreComunNombre	2	0
RelNombreUso	2	0
RESTRIC	4	2
SINONI	5	24
TiposVegetacion	5	2
Uso	2	0

CONTENIDO GENERAL*

Concepto	Número
Registros de ejemplares	5022
Individuos	5022
Registros de ejemplares colectados	4849
Registros de ejemplares observados ¹	173
Familias	6
Géneros	30
Especies	77
Infraespecies	76
Registros de ejemplares determinados a género	211
Registros de ejemplares determinados a especie	2143
Registros de ejemplares determinados a subespecie	2668
Colecciones nacionales	1
Colecciones extranjeras	13
Colecciones particulares	0
Colecciones con dato ND (<i>No Disponible</i>) en País	0
Sitios	412
Sitios con coordenadas <i>No Disponible</i>	0
Localidades	412
Localidades georreferidas	412
Registros de ejemplares asociados a localidades ²	4967
Registros de ejemplares asociados a localidad <i>No Disponible</i>	0
Registros de ejemplares georreferidos	4967
Porcentaje de registros de ejemplares georreferidos	98.90

REGISTROS DE EJEMPLARES POR COLECCIÓN

COLECCIONES NACIONALES

Siglas Colección	Nombre Colección	Siglas Institución	Nombre Institución	Procedencia descripción	No. de registros
CIB	Colección de Mamíferos	CIBNOR	Centro de Investigaciones Biológicas del Noroeste S.C.	Colectado	1309
CIB	Colección de Mamíferos	CIBNOR	Centro de Investigaciones Biológicas del Noroeste S.C.	Observado	119

COLECCIONES EXTRANJERAS

Siglas Colección	Nombre Colección	Siglas Institución	Nombre Institución	País	Procedencia descripción	No. de registros
FMNH	Collection of Mammals	FMNH	Field Museum of Natural History	ESTADOS UNIDOS	Colectado	115
KU	Collection of Mammals	KU	Kansas University, Museum of Natural History	ESTADOS UNIDOS	Colectado	439
LACM	MammalogyCollection	LACM	Los Angeles County Museum of Natural History	ESTADOS UNIDOS	Colectado	349
MSB	MammalCollection	MSB	Museum of Southwestern Biology, University of New Mexico	ESTADOS UNIDOS	Colectado	86
MVZ	MammalCollection	MVZ	University of California, Berkeley	ESTADOS UNIDOS	Colectado	788
ROM	Collection of Mastozoology	ROM	Royal Ontario Museum, University of Ontario	CANADA	Colectado	23
SNOMNH	Collection of Mammals	SNOMNH	Oklahoma Museum of Natural History, University of Oklahoma	ESTADOS UNIDOS	Colectado	102
TCWC	Collection of Mammals	TCWC	Texas Cooperative Wildlife Collections, Texas A & M University	ESTADOS UNIDOS	Colectado	452
TTU	Collection of Mammals	TTU	Texas TechUniversity	ESTADOS UNIDOS	Colectado	589
UCLA	Donald R. Dickey Collection of Birds and Mammals	UCLA	University of California, Los Angeles	ESTADOS UNIDOS	Colectado	139
UCM	Collection of Mastozoology	UCM	University of Colorado Museum of Natural History	ESTADOS UNIDOS	Colectado	3
UMMZ	MammalCollection	UMMZ	University of Michigan	ESTADOS UNIDOS	Colectado	177
USNM	Collection of Mastozoology	USNM	National Museum of Natural History, Smithsonian Institution	ESTADOS UNIDOS	Colectado	278

EJEMPLARES POR REGIÓN

Tipo de Región	Nombre de la Región	No. de registros
Ecorregiones Terrestres de México	Cañones con selva baja caducifolia de la Sierra Madre Occidental	16
Ecorregiones Terrestres de México	Desierto Central Sonorense	1412
Ecorregiones Terrestres de México	Desiertos del Alfo Golfo (Altar, El Pinacate, corredor Mexicali-San Felipe, cuencas de Asuncion, Sonoyta y San Ignacio-Aribaipa)	378
Ecorregiones Terrestres de México	Elevaciones mayores del Desierto Chihuahuense con vegetacionxerofila, bosques de coniferas, de encinos y mixtos	30
Ecorregiones Terrestres de México	Humedales costeros del oriente del Mar de Cortes	6
Ecorregiones Terrestres de México	Humedales de Sinaloa	97
Ecorregiones Terrestres de México	Humedales del delta del Rio Colorado	7
Ecorregiones Terrestres de México	Lomerios con matorral xerofilo y selva baja caducifolia de Sinaloa y Sonora	188
Ecorregiones Terrestres de México	Lomerios y sierras bajas del Desierto Chihuahuense Norte con matorral xerofilomicrofilo-rosetofilo	211
Ecorregiones Terrestres de México	Lomerios y sierras bajas del Desierto Chihuahuense Sur con matorral xerofilomicrofilo-rosetofilo	858
Ecorregiones Terrestres de México	Planice Interior Tamahulipeca con matorral xerofilo	36
Ecorregiones Terrestres de México	Planicies aluviales de los Rios Yaqui, Mayo y Fuerte con matorral y mezquital xerofilos	429
Ecorregiones Terrestres de México	Planicies del centro del Desierto Chihuahuense con vegetacionxerofilamicrofilo-halofila	177
Ecorregiones Terrestres de México	Planicies y lomerios costeros Bajacalifornianos del Mar de Cortes con matorral xerofilosarco-sarcocrasicaule	504

Tipo de Región	Nombre de la Región	No. de registros
Ecorregiones Terrestres de México	Planicies y lomeríos de los Desiertos del Vizcaino y Magdalena con vegetación xerofilasarco-sarcocrasicaule y halofila	359
Ecorregiones Terrestres de México	Planicies y sierras del Desierto Central Bajacaliforniano con matorral xerofilosarcocrasicaule y roseto filo	100
Ecorregiones Terrestres de México	Sistema de sierras del corredor de la Giganta con vegetación xerofila y subtropical	135
Ecorregiones Terrestres de México	Valles endorreicos de Cuatro Ciénegas con vegetación xerofilamicrofilo-halofilagipsofila	79
País / Estado / Municipio	MÉXICO / BAJA CALIFORNIA / ENSENADA	260
País / Estado / Municipio	MÉXICO / BAJA CALIFORNIA / MEXICALI	30
País / Estado / Municipio	MÉXICO / BAJA CALIFORNIA SUR / COMONDÚ	106
País / Estado / Municipio	MÉXICO / BAJA CALIFORNIA SUR / LA PAZ	207
País / Estado / Municipio	MÉXICO / BAJA CALIFORNIA SUR / LORETO	81
País / Estado / Municipio	MÉXICO / BAJA CALIFORNIA SUR / MULEGÉ	466
País / Estado / Municipio	MÉXICO / COAHUILA DE ZARAGOZA / ACUÑA	19
País / Estado / Municipio	MÉXICO / COAHUILA DE ZARAGOZA / ARTEAGA	50
País / Estado / Municipio	MÉXICO / COAHUILA DE ZARAGOZA / CUATROCIENEGAS	68
País / Estado / Municipio	MÉXICO / COAHUILA DE ZARAGOZA / MONCLOVA	3
País / Estado / Municipio	MÉXICO / COAHUILA DE ZARAGOZA / MÚZQUIZ	34
País / Estado / Municipio	MÉXICO / COAHUILA DE ZARAGOZA / OCAMPO	41
País / Estado / Municipio	MÉXICO / COAHUILA DE ZARAGOZA / SABINAS	3
País / Estado / Municipio	MÉXICO / COAHUILA DE ZARAGOZA / SALTILLO	5
País / Estado / Municipio	MÉXICO / COAHUILA DE ZARAGOZA / SAN JUAN DE SABINAS	32
País / Estado / Municipio	MÉXICO / COAHUILA DE ZARAGOZA / SAN PEDRO	21
País / Estado / Municipio	MÉXICO / COAHUILA DE ZARAGOZA / ZARAGOZA	20
País / Estado / Municipio	MÉXICO / CHIHUAHUA / AHUMADA	6
País / Estado / Municipio	MÉXICO / CHIHUAHUA / BATOPILAS	4
País / Estado / Municipio	MÉXICO / CHIHUAHUA / BOCOYNA	4
País / Estado / Municipio	MÉXICO / CHIHUAHUA / BUENAVENTURA	1
País / Estado / Municipio	MÉXICO / CHIHUAHUA / CAMARGO	23
País / Estado / Municipio	MÉXICO / CHIHUAHUA / CARICHÍ	58
País / Estado / Municipio	MÉXICO / CHIHUAHUA / CASAS GRANDES	1
País / Estado / Municipio	MÉXICO / CHIHUAHUA / CUSIHUIRIACHI	17
País / Estado / Municipio	MÉXICO / CHIHUAHUA / CHIHUAHUA	120
País / Estado / Municipio	MÉXICO / CHIHUAHUA / CHÍNIPAS	2
País / Estado / Municipio	MÉXICO / CHIHUAHUA / DR. BELISARIO DOMÍNGUEZ	6
País / Estado / Municipio	MÉXICO / CHIHUAHUA / HIDALGO DEL PARRAL	99
País / Estado / Municipio	MÉXICO / CHIHUAHUA / MAGUARICHI	3
País / Estado / Municipio	MÉXICO / CHIHUAHUA / MANUEL BENAVIDES	2
País / Estado / Municipio	MÉXICO / CHIHUAHUA / NAMIQUIPA	55
País / Estado / Municipio	MÉXICO / CHIHUAHUA / URIQUE	1
País / Estado / Municipio	MÉXICO / DURANGO / DURANGO	19
País / Estado / Municipio	MÉXICO / DURANGO / GÓMEZ PALACIO	6
País / Estado / Municipio	MÉXICO / DURANGO / INDÉ	1
País / Estado / Municipio	MÉXICO / DURANGO / LERDO	3
País / Estado / Municipio	MÉXICO / DURANGO / MAPIMÍ	49
País / Estado / Municipio	MÉXICO / DURANGO / MEZQUITAL	1
País / Estado / Municipio	MÉXICO / DURANGO / OCAMPO	10
País / Estado / Municipio	MÉXICO / DURANGO / SAN DIMAS	3
País / Estado / Municipio	MÉXICO / DURANGO / SANTIAGO PAPASQUIARO	12

Tipo de Región	Nombre de la Región	No. de registros
País / Estado / Municipio	MÉXICO / NUEVO LEÓN / ARAMBERRI	1
País / Estado / Municipio	MÉXICO / NUEVO LEÓN / CIÉNEGA DE FLORES	3
País / Estado / Municipio	MÉXICO / NUEVO LEÓN / GALEANA	47
País / Estado / Municipio	MÉXICO / NUEVO LEÓN / GENERAL TERÁN	1
País / Estado / Municipio	MÉXICO / NUEVO LEÓN / GENERAL ZARAGOZA	1
País / Estado / Municipio	MÉXICO / NUEVO LEÓN / ITURBIDE	1
País / Estado / Municipio	MÉXICO / NUEVO LEÓN / SABINAS HIDALGO	1
País / Estado / Municipio	MÉXICO / NUEVO LEÓN / SANTA CATARINA	5
País / Estado / Municipio	MÉXICO / NUEVO LEÓN / SANTIAGO	16
País / Estado / Municipio	MÉXICO / SAN LUIS POTOSÍ / AHUALULCO	8
País / Estado / Municipio	MÉXICO / SAN LUIS POTOSÍ / ALAQUINES	2
País / Estado / Municipio	MÉXICO / SAN LUIS POTOSÍ / AQUISMÓN	12
País / Estado / Municipio	MÉXICO / SAN LUIS POTOSÍ / CERRO DE SAN PEDRO	3
País / Estado / Municipio	MÉXICO / SAN LUIS POTOSÍ / CIUDAD VALLES	164
País / Estado / Municipio	MÉXICO / SAN LUIS POTOSÍ / GUADALCÁZAR	6
País / Estado / Municipio	MÉXICO / SAN LUIS POTOSÍ / MATEHUALA	1
País / Estado / Municipio	MÉXICO / SAN LUIS POTOSÍ / RAYÓN	1
País / Estado / Municipio	MÉXICO / SAN LUIS POTOSÍ / RIOVERDE	5
País / Estado / Municipio	MÉXICO / SAN LUIS POTOSÍ / SAN LUIS POTOSÍ	1
País / Estado / Municipio	MÉXICO / SAN LUIS POTOSÍ / TAMAZUMCHALE	1
País / Estado / Municipio	MÉXICO / SAN LUIS POTOSÍ / VILLA DE REYES	1
País / Estado / Municipio	MÉXICO / SAN LUIS POTOSÍ / VILLA HIDALGO	97
País / Estado / Municipio	MÉXICO / SAN LUIS POTOSÍ / XILITLA	2
País / Estado / Municipio	MÉXICO / SINALOA / AHOME	444
País / Estado / Municipio	MÉXICO / SINALOA / CULIACÁN	11
País / Estado / Municipio	MÉXICO / SONORA / AGUA PRIETA	124
País / Estado / Municipio	MÉXICO / SONORA / ALAMOS	641
País / Estado / Municipio	MÉXICO / SONORA / BACERAC	55
País / Estado / Municipio	MÉXICO / SONORA / BÁCUM	22
País / Estado / Municipio	MÉXICO / SONORA / BAVISPE	6
País / Estado / Municipio	MÉXICO / SONORA / CABORCA	88
País / Estado / Municipio	MÉXICO / SONORA / CAJEME	61
País / Estado / Municipio	MÉXICO / SONORA / CARBÓ	86
País / Estado / Municipio	MÉXICO / SONORA / CUCURPE	18
País / Estado / Municipio	MÉXICO / SONORA / EMPALME	1
País / Estado / Municipio	MÉXICO / SONORA / GENERAL PLUTARCO ELÍAS CALLES	40
País / Estado / Municipio	MÉXICO / SONORA / GUAYMAS	87
País / Estado / Municipio	MÉXICO / SONORA / HERMOSILLO	117
País / Estado / Municipio	MÉXICO / SONORA / HUATABAMPO	43
País / Estado / Municipio	MÉXICO / SONORA / IMURIS	8
País / Estado / Municipio	MÉXICO / SONORA / LA COLORADA	16
País / Estado / Municipio	MÉXICO / SONORA / MAGDALENA	1
País / Estado / Municipio	MÉXICO / SONORA / MAZATÁN	22
País / Estado / Municipio	MÉXICO / SONORA / MOCTEZUMA	14
País / Estado / Municipio	MÉXICO / SONORA / NÁCORI CHICO	4
País / Estado / Municipio	MÉXICO / SONORA / NACUZARI DE GARCÍA	57
País / Estado / Municipio	MÉXICO / SONORA / NAVOJOA	11
País / Estado / Municipio	MÉXICO / SONORA / NOGALES	1
País / Estado / Municipio	MÉXICO / SONORA / OPODEPE	23
País / Estado / Municipio	MÉXICO / SONORA / PUERTO PEÑASCO	66
País / Estado / Municipio	MÉXICO / SONORA / SAN IGNACIO RÍO MUERTO	1

Tipo de Región	Nombre de la Región	No. de registros
País / Estado / Municipio	MÉXICO / SONORA / SAN LUIS RÍO COLORADO	6
País / Estado / Municipio	MÉXICO / SONORA / SANTA ANA	37
País / Estado / Municipio	MÉXICO / SONORA / SÁRIC	98
País / Estado / Municipio	MÉXICO / SONORA / SOYOPA	227
País / Estado / Municipio	MÉXICO / SONORA / URES	26
País / Estado / Municipio	MÉXICO / ZACATECAS / CAÑITAS DE FELIPE PESCADOR	1
País / Estado / Municipio	MÉXICO / ZACATECAS / CUAUHTÉMOC	4
País / Estado / Municipio	MÉXICO / ZACATECAS / FRESNILLO	4
País / Estado / Municipio	MÉXICO / ZACATECAS / JALPA	39
País / Estado / Municipio	MÉXICO / ZACATECAS / LORETO	1
País / Estado / Municipio	MÉXICO / ZACATECAS / MEZQUITAL DEL ORO	1
País / Estado / Municipio	MÉXICO / ZACATECAS / MONTE ESCOBEDO	76
País / Estado / Municipio	MÉXICO / ZACATECAS / NOCHISTLÁN DE MEJÍA	7
País / Estado / Municipio	MÉXICO / ZACATECAS / SOMBRERETE	28
País / Estado / Municipio	MÉXICO / ZACATECAS / VALPARAÍSO	12

CATÁLOGOS

Catálogo Ejemplar	No. de registros
Rzedowski, J. 1978 / Bosque Espinoso	1397
Rzedowski, J. 1978 / Matorral Xerofilo	3625

CITAS BIBLIOGRÁFICAS

Citas bibliográficas	No. de registros
Citas bibliográficas	1
Citas bibliográficas asociadas a ejemplar	1
Citas bibliográficas asociadas a taxón	1
Citas bibliográficas asociadas a relaciones (sinonimia, basonimia, etc.)	1
Citas bibliográficas sin asociar	0

OBJETOS EXTERNOS

Concepto	Imágenes(extensión .jpeg)	Archivos de audio(extensión .wav)	Total
Objeto externo	25	25	50
Objeto externo asociado al ejemplar	1	1	2
Objeto externo sin asociar	24	24	48

*Esta base de datos puede contener información restringida.

Si desea obtener más información, puede hacer su solicitud al siguiente correo electrónico:

Servicios externos: servext@conabio.gob.mx