



© 2004 Conabio y SEP. Imagen de satélite de Conabio. Fuentes cartográficas: Comisión Nacional de Áreas Naturales Protegidas - Encuesta Censal - Instituto Mexicano del Transporte - Instituto Nacional de Estadística, Geografía e Informática - Lema Anuario de Estadística, Geografía e Informática - Mapa Anuario de Estadística, Geografía e Informática - Adaptación de mapas: Basabi Borrero - Diseño: Toas Soluciones Gráficas - Coordinación y Fotografía: Flavio Escand

SIMBOLOGÍA POBLACIONES

- 7 000 a 20 000 habitantes
- 20 001 a 50 000 habitantes
- 50 001 a 100 000 habitantes
- Mayores de 100 000 habitantes
- CAPITAL DE ESTADO

— Carreteras
 ~ Ríos
 — Límite estatal



Goza tu estado

La fuerza de México está en sus estados, en sus municipios, en sus comunidades.
 La fuerza de México está en ti.

Vicente Fox Quesada

Chiapas

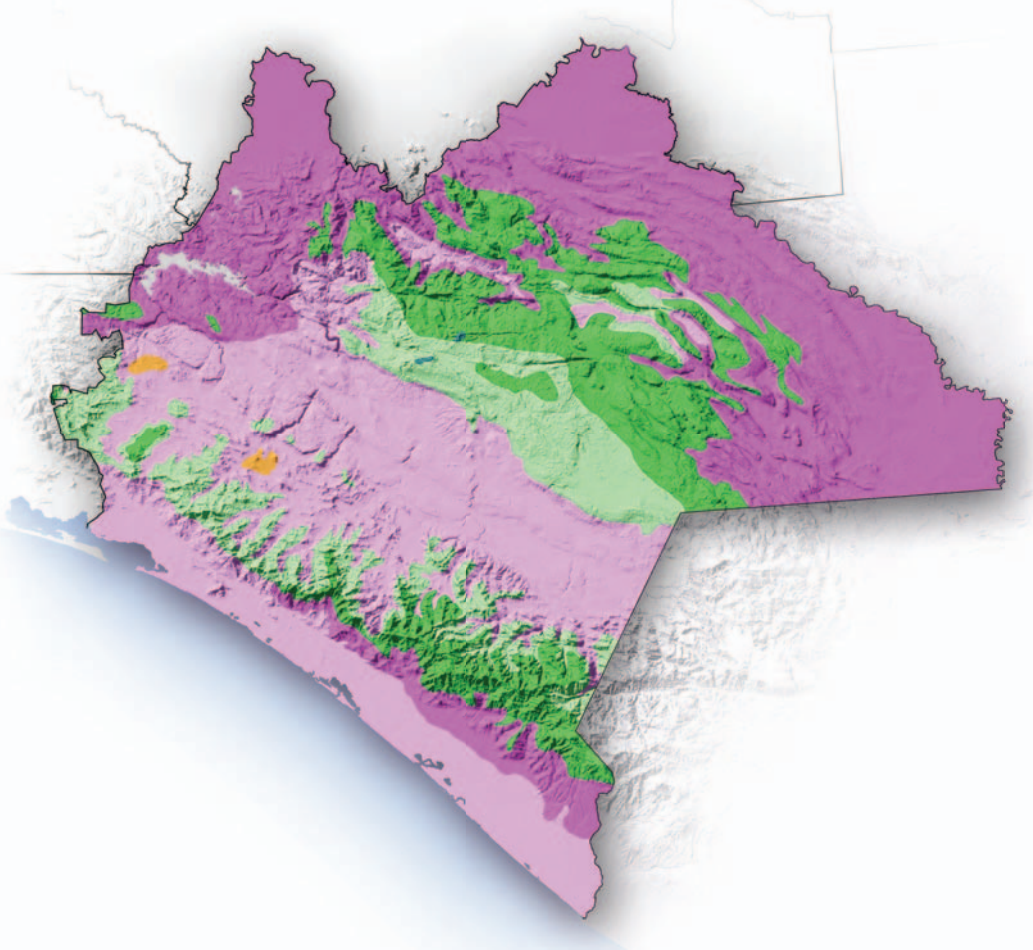
Una sed insaciable de nuevos horizontes



Superficie: **73 628 km²**
 Población: **3 920 892 hab. (2000)**
 Hombres: **1 941 880**
 Mujeres: **1 979 012**
 Capital: **Tuxtla Gutiérrez**

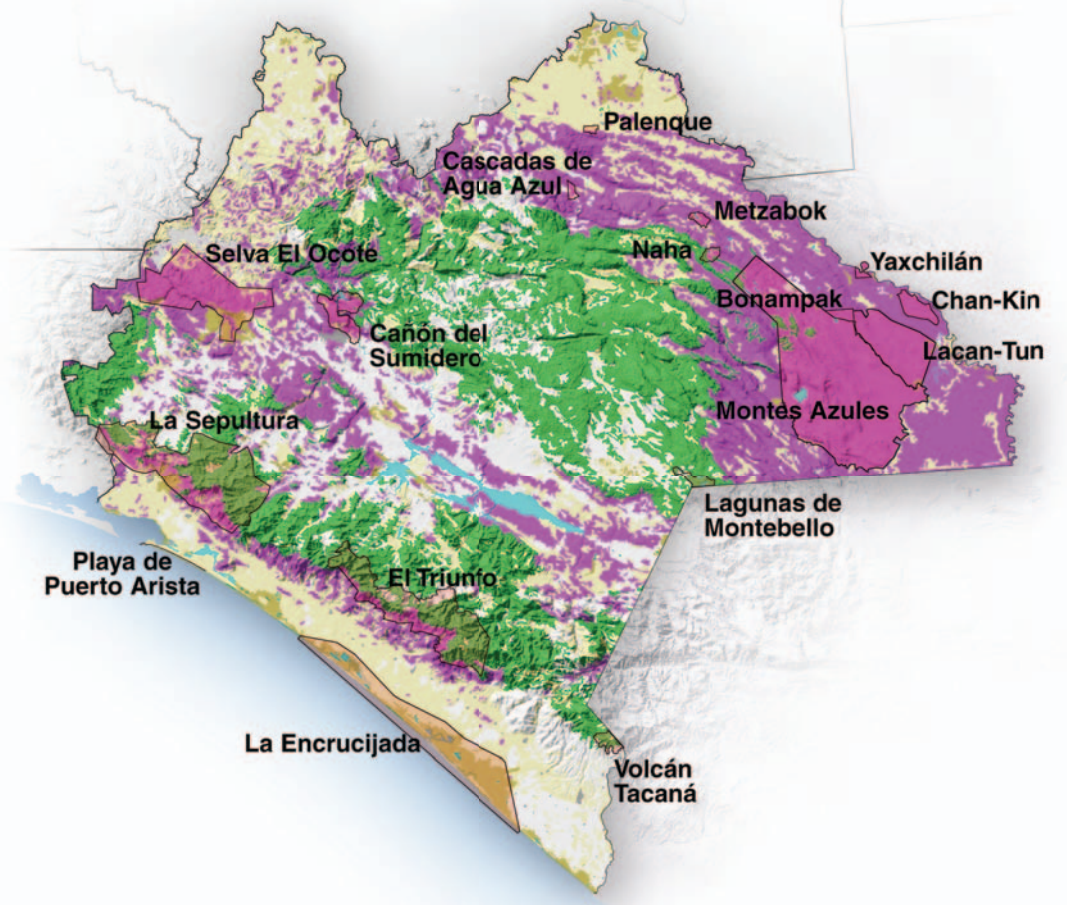


Clima



- Cálido húmedo
- Cálido subhúmedo
- Semiseco
- Templado húmedo
- Templado subhúmedo
- Templado semifrío

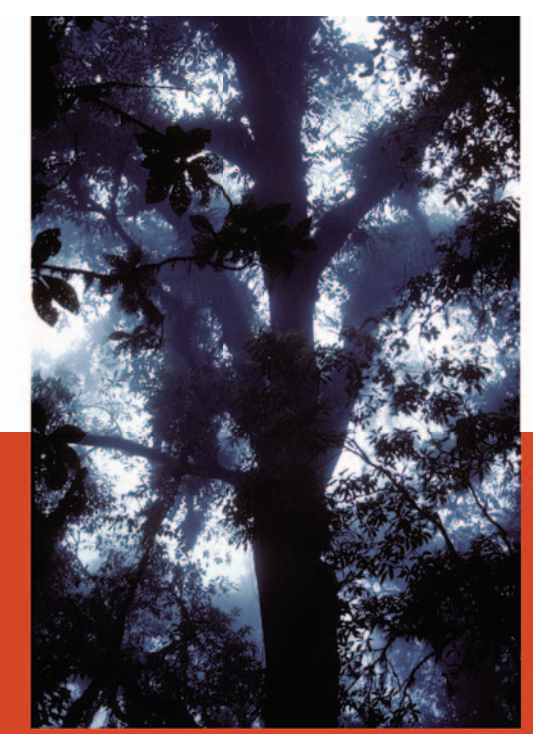
Vegetación y áreas naturales protegidas



- Áreas agrícolas
- Bosques
- Cuerpos de agua
- Zonas urbanas
- Otros tipos de vegetación
- Pastizales
- Selvas
- Áreas naturales protegidas



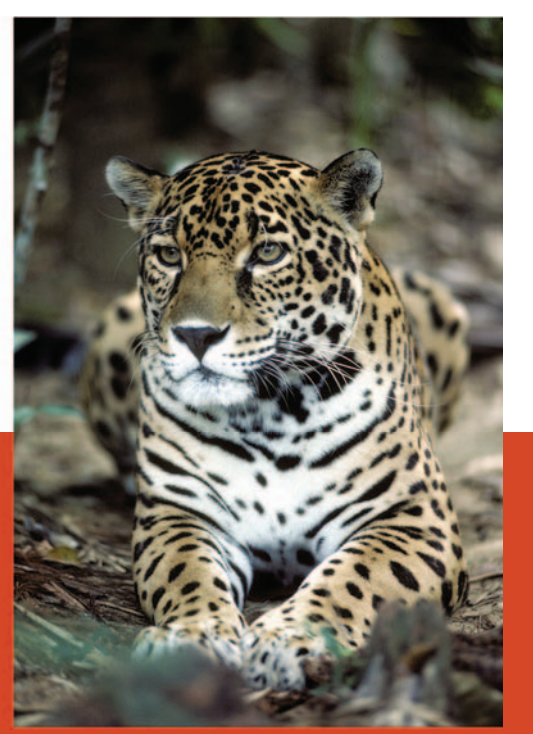
Mono araña. Habita en el dosel de las selvas húmedas, como la selva Lacandona.



Bosque de niebla. Abarca menos del uno por ciento de la superficie total del país.



Pavón. Vive únicamente en los bosques de niebla de la Sierra Madre de Chiapas.



Jaguar. El felino más grande del continente americano está en peligro de extinción.