



SIMBOLOGÍA CABECERAS MUNICIPALES

- Menores de 2 500 habitantes
- 2 501 a 10 000 habitantes
- 10 001 a 50 000 habitantes
- 50 001 a 100 000 habitantes
- Mayores de 100 000 habitantes
- CAPITAL DE ESTADO

— Carreteras
— Ríos
— Límite estatal



Goza tu estado

La fuerza de México está en sus estados, en sus municipios, en sus comunidades.
La fuerza de México está en ti.

Vicente Fox Quesada

Durango

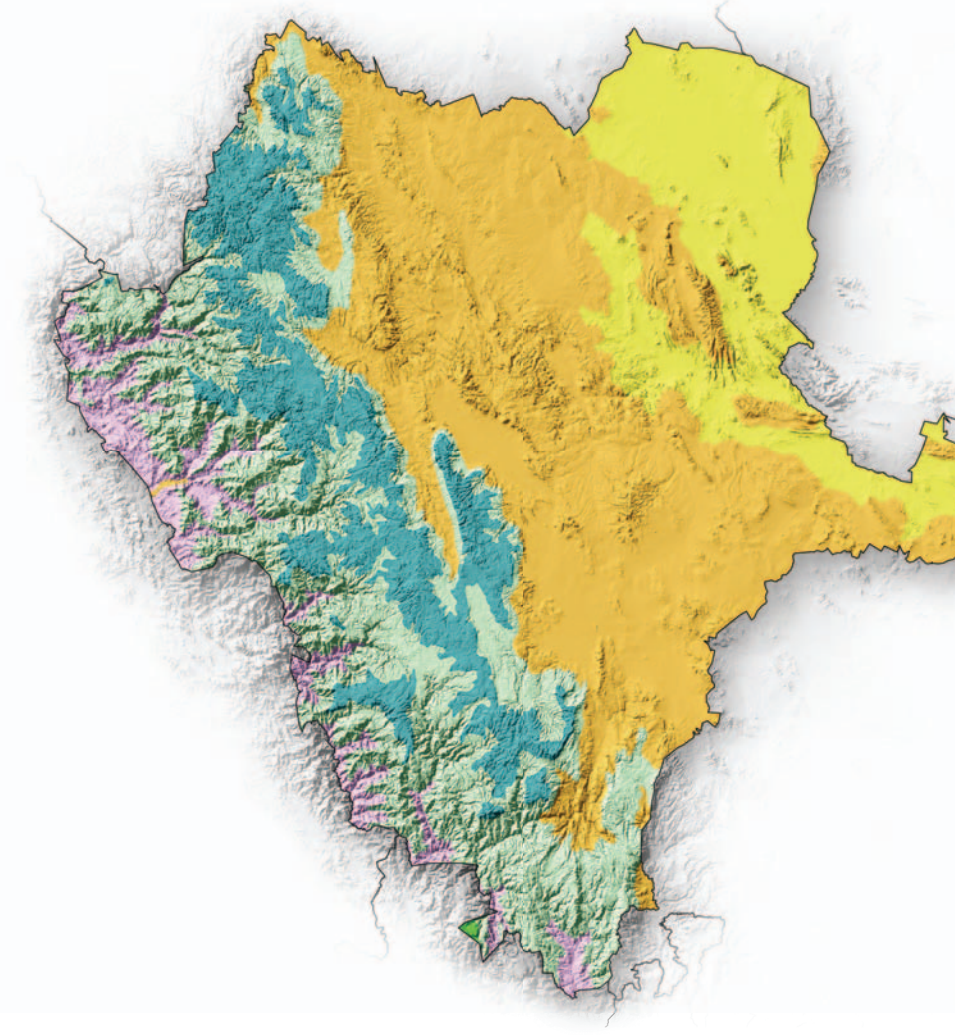
Tierra que toca el cielo azul



Superficie: 122 792 km²
Población: 1 448 661 hab. (2000)
Hombres: 709 521
Mujeres: 739 140
Capital: Victoria de Durango

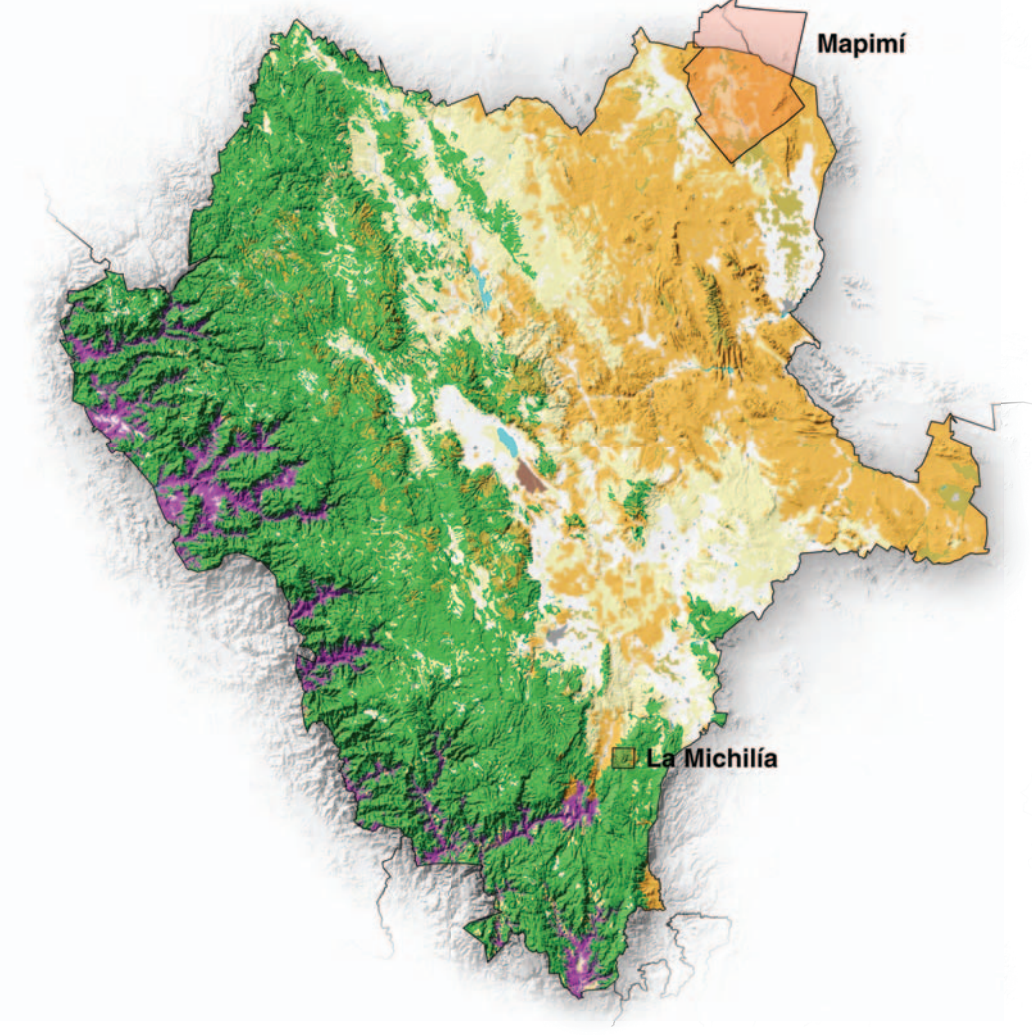


Clima



- Cálido subhúmedo
- Semiseco
- Muy árido
- Templado húmedo
- Templado subhúmedo
- Templado semihúmedo

Vegetación y áreas naturales protegidas



- Áreas agrícolas
- Áreas sin vegetación
- Bosques
- Cuerpos de agua
- Zonas urbanas
- Matorrales
- Otros tipos de vegetación
- Pastizales
- Selvas
- Áreas naturales protegidas



Bolsón de Mapimí. Poca lluvia e intenso calor convirtieron en desierto antiguos lagos.



Puma. Es el segundo felino más grande de América; este gran cazador nocturno se alimenta principalmente de venados, tejones, jabalíes y aves.



Tejón. Vive en zonas desérticas y usa sus garras para cavar complicadas madrigueras.