



Goza tu estado

La fuerza de México está en sus estados, en sus municipios, en sus comunidades.
La fuerza de México está en ti.

Vicente Fox Quesada

Hidalgo

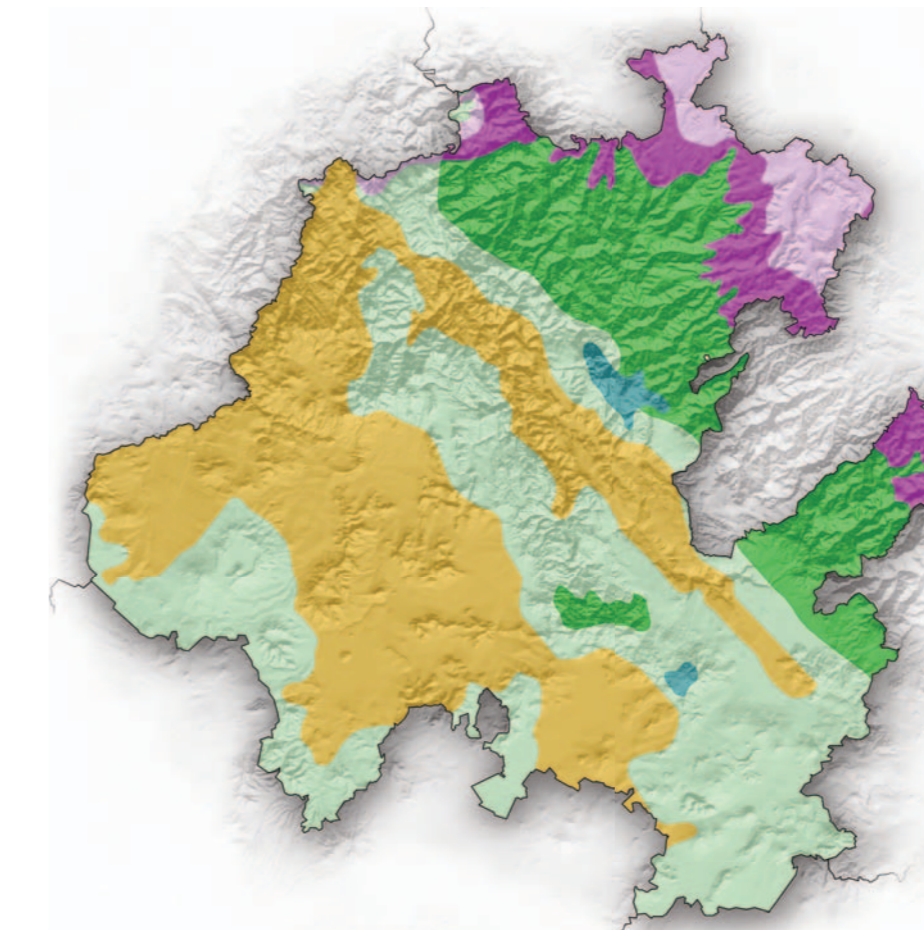
Corazón de huapango; venas de mineral



Superficie: 20 664 km²
Población: 2 235 591 hab. (2000)
Hombres: 1 081 993
Mujeres: 1 153 598
Capital: Pachuca de Soto

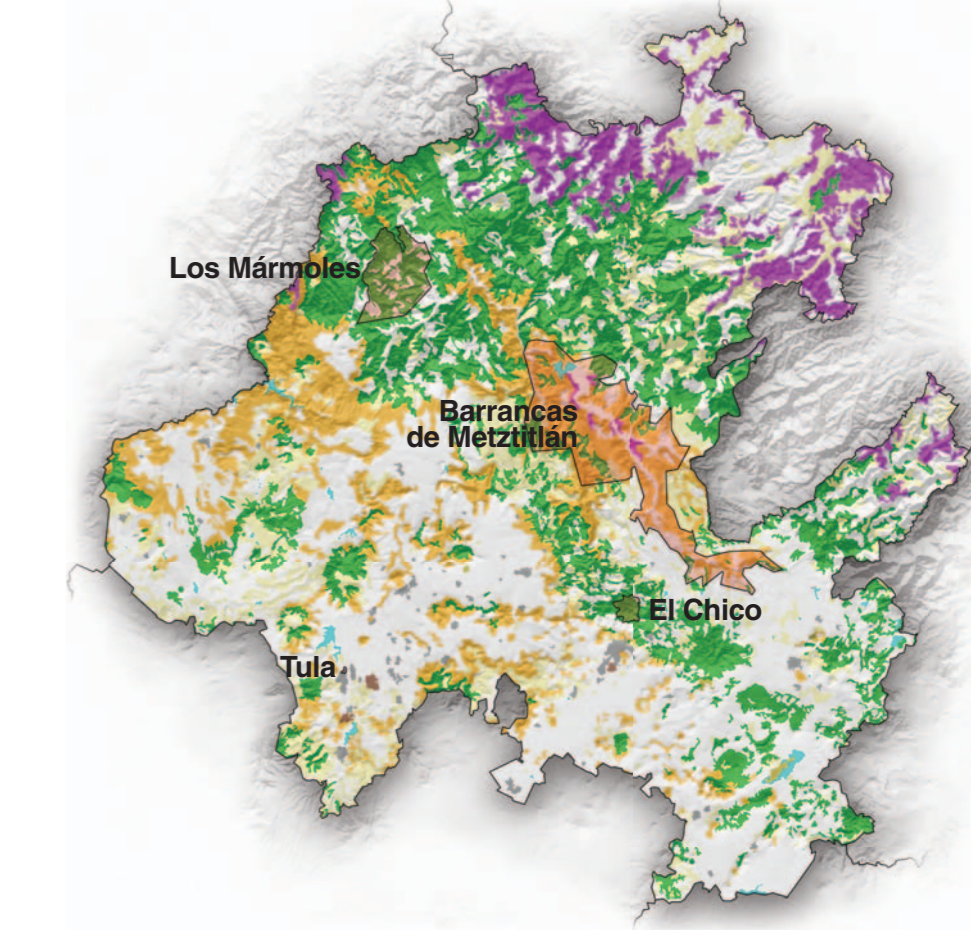


Clima



- Cálido húmedo
- Cálido subhúmedo
- Semiseco
- Templado húmedo
- Templado subhúmedo
- Templado semifrío

Vegetación y áreas naturales protegidas



- Áreas agrícolas
- Áreas sin vegetación
- Bosques
- Cuerpos de agua
- Zonas urbanas
- Matorrales
- Otros tipos de vegetación
- Pastizales
- Selvas
- Áreas naturales protegidas



Víbora de cascabel. Serpiente venenosa que tiene en la cola una sonaja de zumbido inconfundible.



Valle del Mezquital. Nopales, magueyes, biznagas, nogales, cardones y garambullos conforman la vegetación de esta árida región que sólo recibe 300 mm de lluvia al año.



Gato montés. Timido y nocturno, caza y vive solo. Se alimenta de ratones, conejos y liebres.