



Goza tu estado

La fuerza de México está en sus estados, en sus municipios, en sus comunidades.
La fuerza de México está en ti.

Vicente Fox Quesada

Veracruz

Un mar de historia



Superficie: **72 005 km²**
 Población: **6 908 975 hab. (2000)**
 Hombres: **3 355 164**
 Mujeres: **3 553 811**
 Capital: **Xalapa Enríquez**

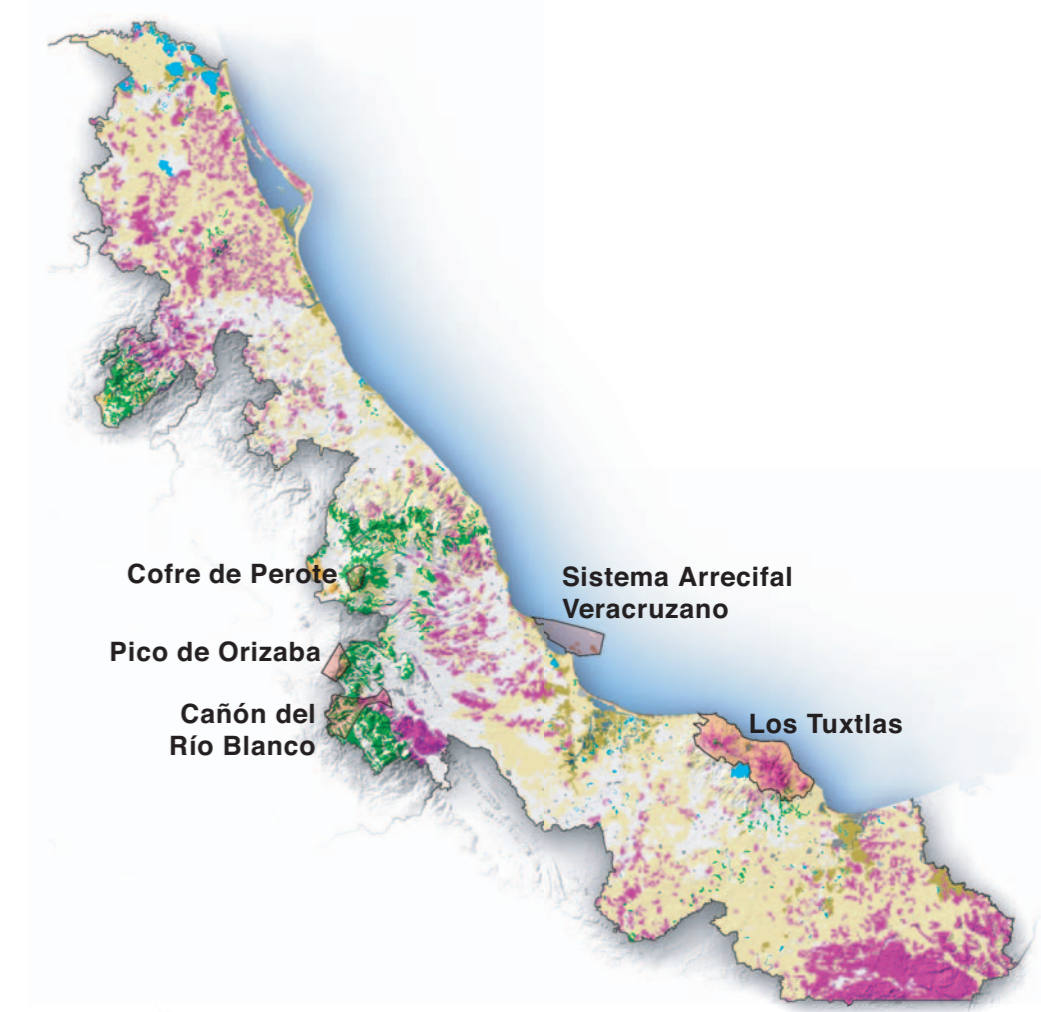


Clima



- Calido húmedo
- Calido subhúmedo
- Semiseco
- Templado húmedo
- Templado subhúmedo
- Templado semi frío

Vegetación y áreas naturales protegidas



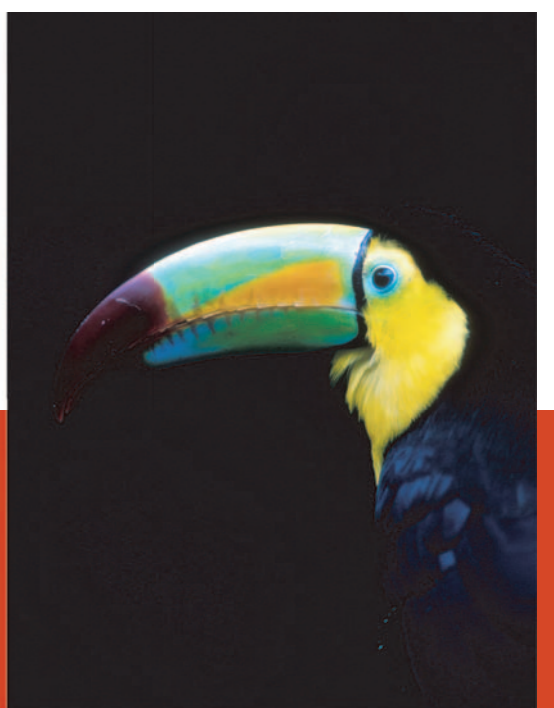
- Áreas agrícolas
- Áreas sin vegetación
- Bosques
- Cuerpos de agua
- Zonas urbanas
- Matorrales
- Otros tipos de vegetación
- Pastizales
- Selvas
- Áreas naturales protegidas



Mono araña. Vive en las copas de los árboles de la selva húmeda y está en peligro de extinción.



Pico de Orizaba. También llamado volcán Citlaltépetl, alcanza los 5 610 m de altura, es la cumbre más alta del país y la tercera en América del norte.



Tucán pico de canoa. Vive en la selva húmeda y está en peligro de extinción.

© 2004 Conabio y SEP. Imagen de satélite de Conabio. Fuentes cartográficas: Comisión Nacional de Aguas Navales Protegidas, Enciclopedia Encarta, Instituto Mexicano del Transporte, Instituto Nacional de Estadística, Geografía e Informática, Lema alusivo al estado, Angélica Aguilera, Lorena Avellar, Jaime Bull, Eduardo Fonseca, Felipe Garrido y Jaime Velázquez. Adaptación del mapa: Ricardo Bracho. Diseño: Tork Salazar. Gráficas: Coordinación y Fotografía: Fivis Ezcarri.