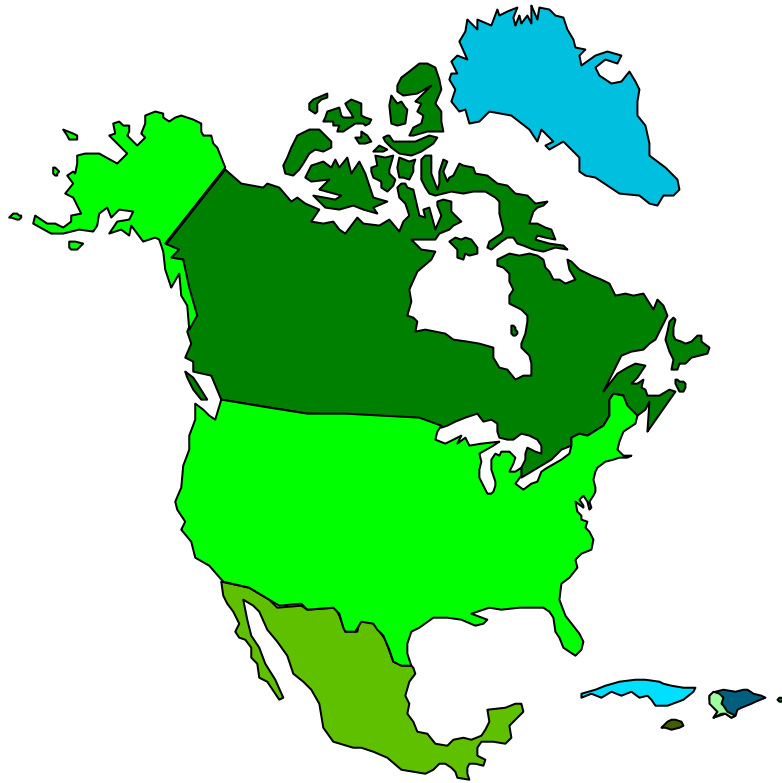


Aves que representan oportunidades para la cooperación Trinacional

*Birds that present opportunities
for trilateral Cooperation*



Introducción

El propósito de esta sección es revisar de manera breve a las especies de aves que han sido consideradas por los coordinadores nacionales de NABCI, como una oportunidad para la cooperación trinacional ya sea por ser 1) especies comunes o abundantes durante su migración en las AICAS prioritarias y 2) por ser especies reproductoras importantes en las BCRs identificadas en USA y Canadá. La unión entonces, son las zonas en donde la reproducción y la migración de cada especie son importantes para su conservación. Los análisis que los coordinadores nacionales hicieron usando estos criterios identificaron un grupo de especies para cada AICA y BCRs que eran las más importantes para esas áreas (adicionalmente las AICAS en México pueden ser identificadas por su importancia para las aves que se reproducen en las BCRs en Canadá y USA). Estas especies representan solo ejemplos de uniones potenciales, pero es claro que las "uniones" finales deben ser identificadas, usando este análisis, una vez que el dialogo se haya establecido entre los "socios" potenciales entre AICAS-BCRs.

Introduction

The purpose of this section is to briefly review birds that have been considered, by NABCI national coordinators, as representing an opportunity for trinational cooperation due to being 1) species that were common or abundant in winter in the AICAs in Mexico and 2) were important breeding species in the identified BCRs in Canada and the US. The link then is between breeding areas and the wintering areas that we know are important for the conservation of the species. The analyses that NABCI coordinators did using those criteria identified a suite of species for each AICA and the BCRs that were most important for those areas (additionally, the AICAs in Mexico could be identified for the important breeding birds in BCRs in Canada and the US). These represent only examples of potential "bird-links" but the exact 'bird links' could be identified, using the analysis, once a dialogue had been established between the partners in the AICA and the BCRs.

Créditos/Credits

Mapas/ Maps: USA and Canada: Sauer, J. R., J. E. Hines, G. Gough, I. Thomas, and B. G. Peterjohn. 1997. The North American Breeding Bird Survey Results and Analysis. Version 96.4. Patuxent Wildlife Research Center, Laurel, MD
México: Navarro et al. Atlas de las Aves de México (en preparación).
Photos/Fotos: Birds of North America. 1998. Thayer Birding Software Ltd.

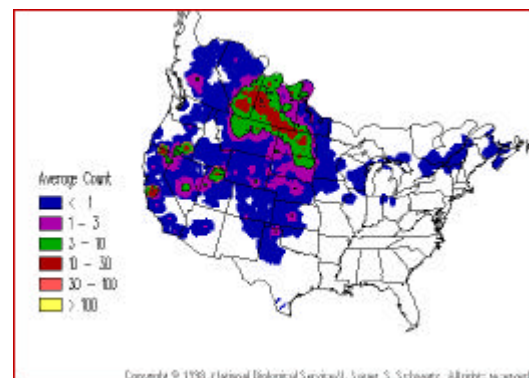
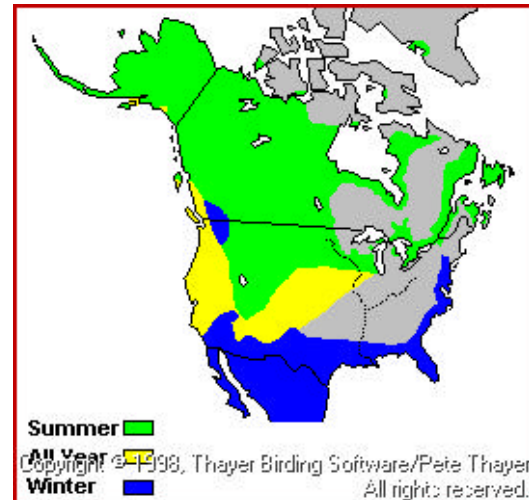
Northern Pintail, *Anas acuta*



Anas acuta es una especie que se reproduce en pastizales, campos de cultivo y marismas de Estados Unidos y Canadá en donde se le considera una especie abundante. Sus poblaciones han disminuido notablemente de cerca de 10 millones en 1954 a cerca de 2.5 millones en 2002 (USFWS, Waterfowl Population Status 2002). Anida en el piso en donde construyen un nido con hojas secas de pasto cubiertas de plumas. Es una especie monógama en donde ambos la hembra se encarga del cuidado de los pollos. Se le conoce de las BCRs 11 y 3 en USA y Canadá. En México esta ampliamente distribuida en invierno en humedales costeros y continentales. .

It is specie with widespread distribution in USA and Canada where it breeds in grasslands, crop fields and marshes. Its populations have declined from near 10 million in 1954 to 2.5 millions in 2002 (USFWS, Waterfowl Population Status 2002). The nest is made in the floor using dry grass leaves covered with down. It is a monogamous species where female sexes take care of the young. It is known in BCRs 11 and 3 in USA and

in Canada. In Mexico is widespread during winter both in coastal and interior wetlands.



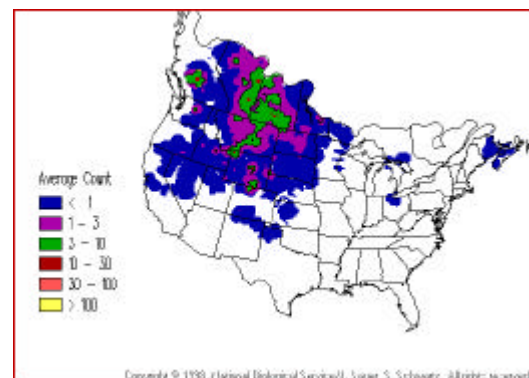
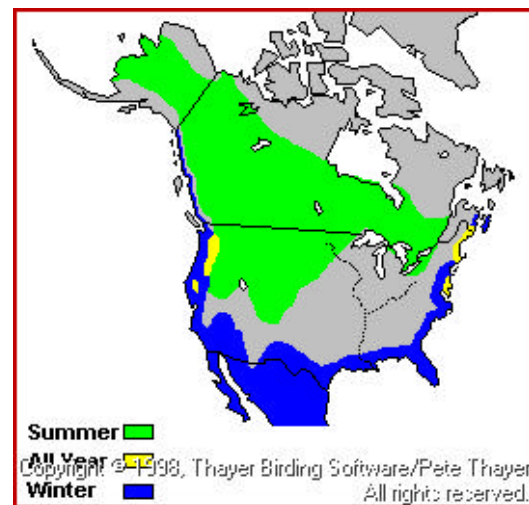
American Wigeon, *Anas americana*



Es una especie que se reproduce en áreas amplias del este y centro de Estados Unidos y Canadá. Es una especie monógama que utiliza pastizales, campos de cultivo, y savanas abiertas para reproducirse. Sus nidos son construidos utilizando hojas secas de pasto cubiertas con plumas. Es una especie monógama en donde la hembra se hace cargo de la incubación y los polluelos. En Invierno esta hasta el sur de México. Su población ha fluctuado desde 1954 hasta 2002 cercanamente a los 3 millones de individuos, siendo en 2002 cerca de 2.5 millones los censados (USFWS, Waterfowl Population Status 2002). Se encuentra en las BCRs 4 y 11 en USA y Canadá y ampliamente distribuido en México durante el invierno en humedales interiores y costeros.

It is a widespread breeder in eastern and central USA and Canada. It is a monogamous species that uses grassland, cultivated fields, prairie, old fields, and open savanna. It has 1 brood yearly. Nests done over the ground using grass leaves covered with down. Winters to southern Mexico. Its populations have been fluctuating between the three million

individuals between 1954 and 2002, being in 2002 around 2.5 million (USFWS, Waterfowl Population Status 2002). It is found in BCRs 4 and 11 and is widespread in Mexico during winter both in interior and coastal wetlands.



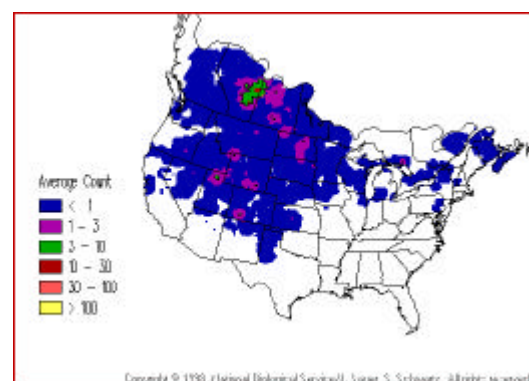
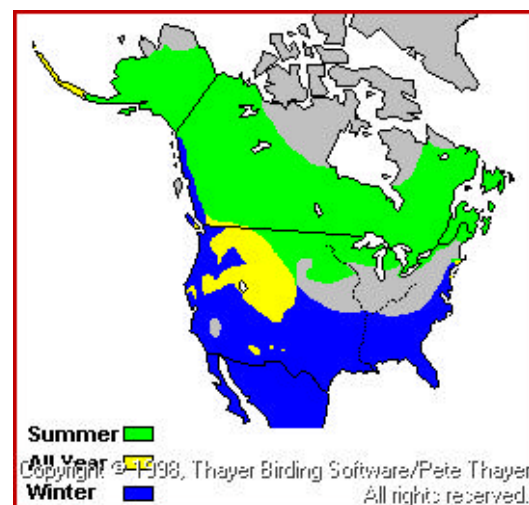
Green-winged Teal, *Anas crecca*



Es una especie que se reproduce en áreas amplias del centro de los Estados Unidos y Canadá. Es una especie monógama que utiliza lagunas interiores densamente cubiertas por vegetación incluyendo pantanos y ríos para reproducirse. Sus nidos se construyen en pastos amacollados utilizando hojas de pasto que se cubren con plumas en su interior. Sus poblaciones están aumentando y en 2002 se estimaron alrededor de 2.5 millones (USFWS, Waterfowl Population Status 2002). En invierno se le encuentra hasta el sur de México. Se ha registrado en las BCRs 1, 3, 4 y 11 en USA y Canadá. En México en invierno esta ampliamente distribuido tanto en humedales costeros como interiores.

It is a widespread breeder in central USA and Canada. It uses clumped grasses in densely vegetated inland lagoons, ponds and rivers to breed. It is monogamous specie where female take care of incubation and nestlings. The nest is done in clumped grasses using grass leaves covered with down. Its population have grown and in 2002 were estimated around 2.5 millions

(USFWS, Waterfowl Population Status 2002. Winters to southern Mexico. It has been recorded in BCRs 1, 3, 4 and 11 in USA and Canada. In Mexico in winter is a widespread species found both in coastal and inland wetlands.



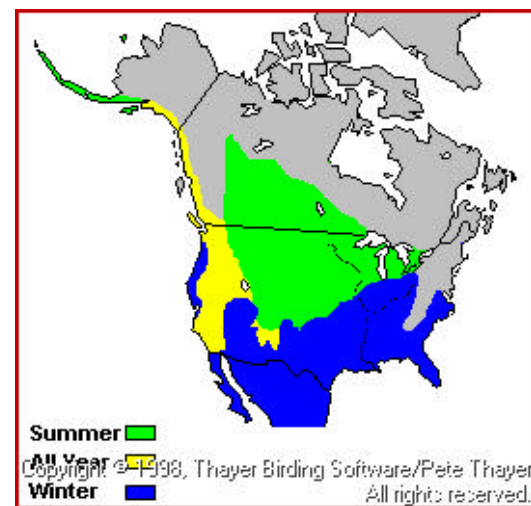
Gadwall, *Anas strepera*



Anas strepera es una especie que se reproduce en gran parte de los Estados Unidos y en el centro y sur de Canadá. Construye sus nidos entre la vegetación densa en marismas, pastizales aledaños a cuerpos de agua e islas en estos ambientes. Sus poblaciones aumentaron considerablemente hasta 1998 en donde se censaron cerca de 4 millones, a partir de donde comenzaron a decrecer hasta los 2.5 millones censados en 2002 (USFWS, Waterfowl Population Status 2002). Es una especie monógama en donde la hembra se hace cargo de la incubación y los polluelos. Durante el invierno migra hasta el sur de México. Se le ha registrado en las BCRs 9, 11, y 17 en USA y Canadá y en invierno de manera amplia en todo México en humedales interiores y costeros.

Gadwall is specie that breeds in most USA and in central and south of Canada. Its nests are done inside dense vegetation using grass leaves covered with down in marshes, grasslands around wetlands and islands in this water environments. Its population have increased a lot

until 1998 when near 4 million individuals were censused, then a decrease occurred to get to the 3.5 millions censused in 2002 (USFWS, Waterfowl Population Status 2002). It is a monogamous species where female take care of incubation and nestlings. During winter it can be found to southern Mexico. It has been recorded BCRs 9, 11 and 17 and widespread in Mexico during winter.

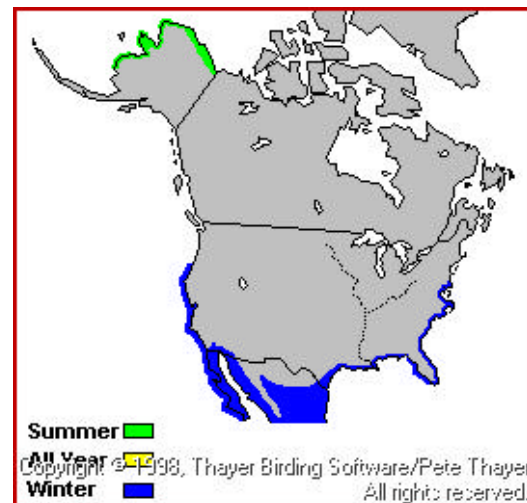


Western Sandpiper, *Calidris mauri*



Es una especie que se reproduce en la costa de Alaska en matorrales de tundra. Es una especie monógama que hace sus nidos en arbustos ligeramente elevados utilizando ramas de la vegetación circundante y cubriéndolos con plumas. En invierno están en ambas costas desde el centro de los Estados Unidos hasta Perú. En México en ambas costas y en humedales interiores del norte. Se le ha registrado en las **BCRs 1, 2 y 3** en USA y Canadá.

The western sandpiper is a species that breed only in the tundra shrubs of coastal Alaska and Canada. It is a monogamous species that makes its nests in slightly elevated shrubs using vegetation covered by down. In winter it uses both coasts from central USA Peru. In Mexico it can be found in both coasts and in northern interior wetlands. It has been recorded in **BCRs 1, 2 and 3** in USA and Canada.

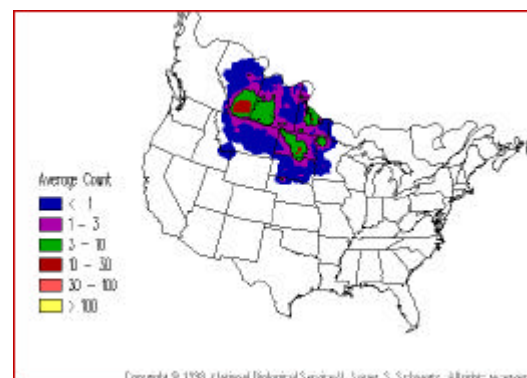


Marbled Godwit, *Limosa fedoa*



Es una especie que se reproduce en el centro y norte de los Estados Unidos y en centro y sur de Canadá. Usa pastizales, marismas y praderas inundables para anidar. Es una especie al parecer monógama que presenta poblaciones pequeñas en todo su rango de reproducción. En invierno se le puede encontrar en ambas costas en todo México. Su rango de distribución ha disminuido debido principalmente a la conversión de su hábitat de anidación a tierras de cultivo. Se le ha registrado en la BCR 11 en USA y Canadá y como un visitante de invierno en los humedales costeros de México.

It is a species that breeds in central north USA and south central Canada. It uses grasslands, marshes and flooded prairies to breed. It is believed as a monogamous species that has small population in its breeding range. In winter it can be found in both coasts in Mexico. Its distributional range have decreased due mainly to breeding habitat conversion into crop fields. It has been recorded in BCR 11 in USA and Canada and as a winter visitor in coastal wetlands in Mexico.



American Avocet, *Recurvirostra americana*



Es una especie que se reproduce en el centro y oeste de los Estados Unidos y en el centro sur de Canadá y en invierno hasta el sur de México. Utiliza praderas, pastizales, marismas y esteros para su reproducción. Construyen sus nidos en el suelo entre la vegetación utilizando restos vegetales y lodo. Es una especie monógama que presenta poblaciones pequeñas en la mayor parte de su rango de reproducción. Se le ha registrado en las BCRs **9, 11 y 33** en USA y en invierno en prácticamente todo México, incluyendo humedales costeros e interiores.

It is a species that breeds in the central west USA and central south Canada and can be found during migration to southern Mexico. It uses prairies, grasslands, marches and estuaries to breed. Their nests are made over the ground using vegetal matter and mud. It is a monogamous species that have low population over its breeding range. It has been recorded in BCRs **9, 11 and 33** in USA and Canada and as a winter visitor in all Mexico,

including coastal and inland wetlands.

